

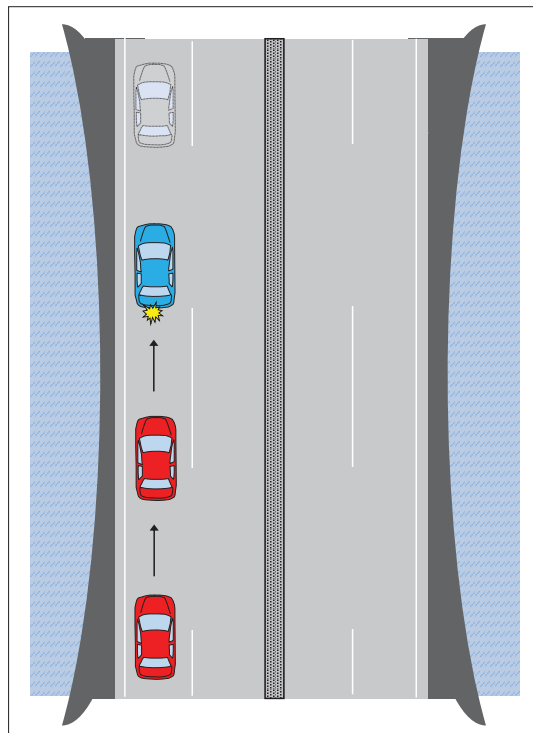
事故概要

パターンコード	ECC-RE21-DS7			
道路種別	高速道路			
当事車種別（1当）	四輪車			
当事車種別（2当）	四輪車			
事故類型 車両相互	追突	対向車に	その他	
道路形状	トンネル・橋	カーブ	一般単路	一般交通の場所
行動類型（1当）	発進・直進	追越・進路変更	その他	
進行方向（2当）	同方向	対向	その他	停止

集計結果

	死亡		重傷		軽傷		死傷	
事故件数 / %	5	0.1%	11	0.0%	596	0.1%	612	0.1%
死傷者数 / %	7	0.2%	17	0.0%	1,254	0.2%	1,278	0.2%

	死亡	重傷	軽傷	死傷
全事故件数	4,293	42,359	582,381	629,033
全死傷者数	4,388	44,546	736,946	785,880



ECC-RE21-DS7.xlsx 全事故件数

昼夜別	件数	構成率
明	37	6.0%
昼	448	73.2%
暮	73	11.9%
夜	54	8.8%

天候	件数	構成率
晴	439	71.7%
曇	74	12.1%
雨	83	13.6%
霧	3	0.5%
雪	13	2.1%

路面状態	件数	構成率
乾燥	511	83.5%
湿潤	91	14.9%
凍結・積雪	10	1.6%
非舗装	0	0.0%

中央分離帯施設等	件数	構成率
中央分離帯	552	90.2%
中央線	45	7.4%
中央分離なし	15	2.5%
一般交通の場所	0	0.0%

道路種別	件数	構成率
高速自動車国道	191	31.2%
指定自動車専用道路	421	68.8%

1当行動類型	件数	構成率
逆走	0	0.0%

法令違反（1当）	件数	構成率
信号無視	0	0.0%
通行区分	0	0.0%
最高速度違反	12	2.0%
横断等禁止違反	0	0.0%
車間距離不保持	14	2.3%
進路変更禁止違反	0	0.0%
追越し違反	0	0.0%
右折違反	0	0.0%
左折違反	0	0.0%
優先通行妨害等	0	0.0%
交差点	0	0.0%
安全進行	0	0.0%
歩行者	0	0.0%
その他	1	0.2%
歩行者妨害等	0	0.0%
横断自転車妨害等	0	0.0%
徐行場所違反	0	0.0%
指定場所一時不停止等	0	0.0%
操作不適	40	6.5%
前方不注意	305	49.8%
動静不注意	216	35.3%
安全確認	6	1.0%
その他	17	2.8%
その他の違反	1	0.2%
調査不能・違反なし	0	0.0%

危険認知速度	1当		2当	
	件数	構成率	件数	構成率
10km以下	72	11.8%	607	99.2%
20km以下	97	15.8%	0	0.0%
30km以下	98	16.0%	0	0.0%
40km以下	75	12.3%	1	0.2%
50km以下	81	13.2%	1	0.2%
60km以下	75	12.3%	1	0.2%
80km以下	100	16.3%	2	0.3%
100km以下	13	2.1%	0	0.0%
120km以下	0	0.0%	0	0.0%
140km以下	0	0.0%	0	0.0%
140km超	0	0.0%	0	0.0%
調査不能	1	0.2%	0	0.0%

人的要因（1 当）		件数	構成率
発見の遅れ	前方不注意	内制的	
		居眠り	2 0.3%
		その他の脇見	89 14.5%
		物を落としたり、物を取ろうとした	40 6.5%
		TV・スマホなどをを見て(操作していた)	5 0.8%
	外制的	道、案内標識等を探して脇見	17 2.8%
	風景、地物等に脇見	40 6.5%	
	他の車、歩行者に脇見	54 8.8%	
	その他の脇見	75 12.3%	
	安全確認をしなかった	2 0.3%	
安全確認が不十分だった	4 0.7%		
判断の誤り等	動静不注意	相手手が譲ってくれると思って注視を怠った	0 0.0%
	その他の動静不注意	223 36.4%	
	運転感覚（速度、車幅、距離等）を誤った	14 2.3%	
	予測不適	相手手がルールを守る・譲ってくれると思った	0 0.0%
	その他の予測不適	2 0.3%	
	交通環境	5 0.8%	
操作上の誤り等	操作不適	ブレーキとアクセル踏み違い	5 0.8%
		ブレーキの踏みが弱い、踏み遅れ	31 5.1%
		急ブレーキをかけた	1 0.2%
		ハンドルの操作不適	0 0.0%
		ブレーキをかけながらハンドル操作	1 0.2%
		その他の操作不適	2 0.3%
調査不能・人的要因なし	なし	0 0.0%	

年齢層	1当		2当	
	件数	構成率	件数	構成率
6歳以下	0	0.0%	0	0.0%
7-15歳	0	0.0%	0	0.0%
16-24歳	96	15.7%	60	9.8%
25-49歳	349	57.0%	393	64.2%
50-54歳	50	8.2%	41	6.7%
55-64歳	72	11.8%	84	13.7%
65-74歳	36	6.2%	30	4.9%
75歳以上	7	1.1%	4	0.7%

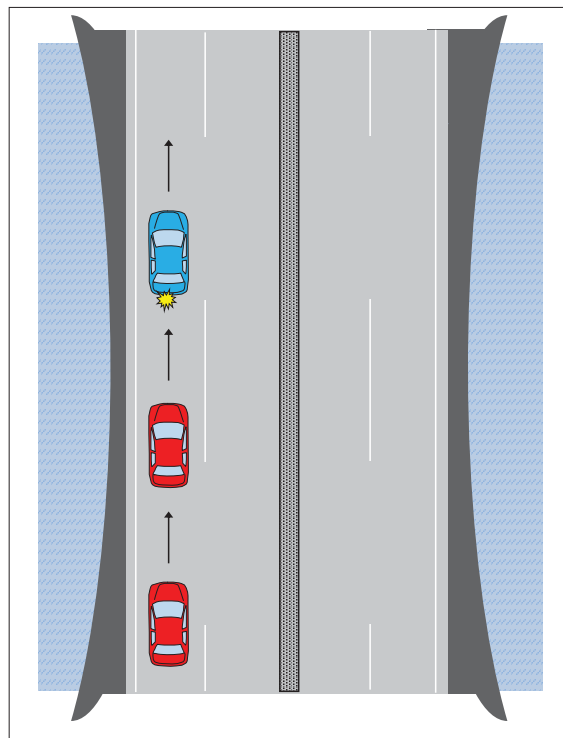
事故概要

パターンコード	ECC-RE21-DS1			
道路種別	高速道路			
当事車種別（1当）	四輪車			
当事車種別（2当）	四輪車			
事故類型 車両相互	追突	対向車に	その他	
道路形状	トンネル・橋	カーブ	一般単路	一般交通の場所
行動類型（1当）	発進・直進	追越・進路変更	その他	
進行方向（2当）	同方向	対向	その他	停止

集計結果

	死亡		重傷		軽傷		死傷	
事故件数 / %	2	0.0%	22	0.1%	527	0.1%	551	0.1%
死傷者数 / %	2	0.0%	23	0.1%	1,073	0.1%	1,098	0.1%

	死亡	重傷	軽傷	死傷
全事故件数	4,293	42,359	582,381	629,033
全死傷者数	4,388	44,546	736,946	785,880



ECC-RE21-DS1.xlsx 全事故件数

昼夜別	件数	構成率
明	83	15.1%
昼	321	58.3%
暮	57	10.3%
夜	90	16.3%

天候	件数	構成率
晴	375	68.1%
曇	96	17.4%
雨	70	12.7%
霧	0	0.0%
雪	10	1.8%

路面状態	件数	構成率
乾燥	471	85.5%
湿潤	77	14.0%
凍結・積雪	3	0.5%
非舗装	0	0.0%

中央分離帯施設等	件数	構成率
中央分離帯	521	94.6%
中央線	27	4.9%
中央分離なし	3	0.5%
一般交通の場所	0	0.0%

道路種別	件数	構成率
高速自動車国道	242	43.9%
指定自動車専用道路	309	56.1%

1当行動類型	件数	構成率
逆走	0	0.0%

法令違反（1当）	件数	構成率
信号無視	0	0.0%
通行区分	0	0.0%
最高速度違反	33	6.0%
横断等禁止違反	0	0.0%
車間距離不保持	82	14.9%
進路変更禁止違反	0	0.0%
追越し違反	0	0.0%
右折違反	0	0.0%
左折違反	0	0.0%
優先通行妨害等	0	0.0%
交差点	0	0.0%
安全進行	0	0.0%
反対方向からの右折車両	0	0.0%
歩行者	0	0.0%
その他	1	0.2%
歩行者妨害等	0	0.0%
横断自転車妨害等	0	0.0%
徐行場所違反	0	0.0%
指定場所一時不停止等	0	0.0%
操作不適	10	1.8%
安全運転義務違反	200	36.3%
動静不注意	160	29.0%
安全不確認	57	10.3%
その他	5	0.9%
その他の違反	3	0.5%
調査不能・違反なし	0	0.0%

危険認知速度	1当		2当	
	件数	構成率	件数	構成率
10km以下	22	4.0%	256	46.5%
20km以下	44	8.0%	58	10.5%
30km以下	65	11.8%	23	4.2%
40km以下	67	12.2%	23	4.2%
50km以下	52	9.4%	18	3.3%
60km以下	48	8.7%	36	6.5%
80km以下	100	18.1%	117	21.2%
100km以下	127	23.0%	16	2.9%
120km以下	20	3.6%	3	0.5%
140km以下	5	0.9%	0	0.0%
140km超	1	0.2%	0	0.0%
調査不能	0	0.0%	1	0.2%

人的要因（1 当）			件数	構成率	
発見の遅れ	前方不注意	内在的	居眠り	8	1.5%
			その他の脳見	90	16.3%
			物を落とした、物を取ろうとした	33	6.0%
			TV・PC・スマホなどを見て(操作していた)	4	0.7%
		外在的	道、案内標識等を探して脳見	12	2.2%
			風景、地物等に脳見	20	3.6%
			他の車、歩行者に脳見	34	6.2%
			その他の脳見	62	11.3%
		安全不確認	安全確認をしなかった	3	0.5%
			安全確認が不十分だった	56	10.2%
判断の誤り等	動静不注意	相手が譲ってくれると思って注視を怠った	0	0.0%	
		その他の動静不注意	196	35.6%	
	予測不適	運転感覚（速度、車幅、距離等）を誤った	13	2.4%	
		相手がルールを守る・譲ってくれると思った	0	0.0%	
	交通環境	その他の予測不適	8	1.5%	
操作上の誤り等	操作不適	ブレーキとアクセル踏み違い	5	0.9%	
		ブレーキの踏みが弱い、踏み遅れ	3	0.5%	
		急ブレーキをかけた	0	0.0%	
		ハンドルの操作不適	3	0.5%	
		ブレーキをかけながらハンドル操作	0	0.0%	
		その他の操作不適	1	0.2%	
		調査不能・人的要因なし	0	0.0%	

年齢層	1当		2当	
	件数	構成率	件数	構成率
6歳以下	0	0.0%	0	0.0%
7-15歳	0	0.0%	0	0.0%
16-24歳	92	16.7%	29	5.3%
25-49歳	343	62.3%	377	68.4%
50-54歳	30	5.4%	38	6.9%
55-64歳	49	8.9%	61	11.1%
65-74歳	30	5.4%	40	7.3%
75歳以上	7	1.3%	6	1.1%

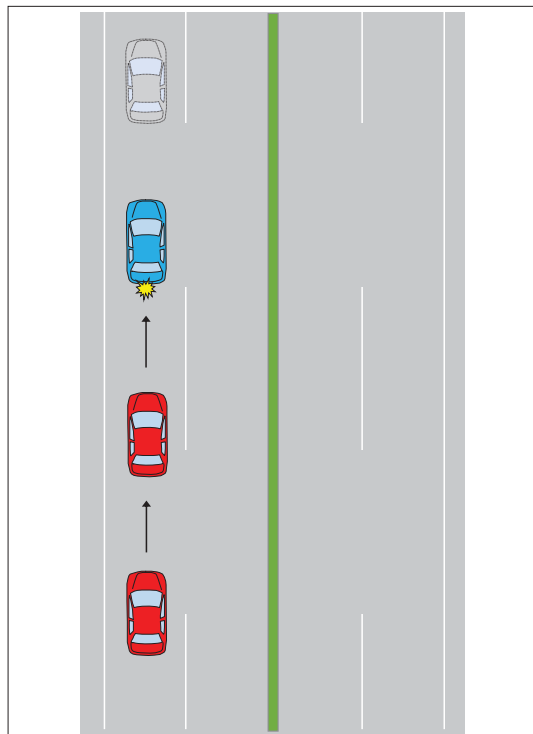
事故概要

パターンコード	ECC-RE23-DS7			
道路種別	高速道路			
当事車種別（1当）	四輪車			
当事車種別（2当）	四輪車			
事故類型 車両相互	追突	対向車に	その他	
道路形状	トンネル・橋	カーブ	一般単路	一般交通の場所
行動類型（1当）	発進・直進	追越・進路変更	その他	
進行方向（2当）	同方向	対向	その他	停止

集計結果

	死亡		重傷		軽傷		死傷	
事故件数 / %	17	0.4%	80	0.2%	3,335	0.6%	3,432	0.5%
死傷者数 / %	19	0.4%	103	0.2%	6,315	0.9%	6,437	0.8%

	死亡	重傷	軽傷	死傷
全事故件数	4,293	42,359	582,381	629,033
全死傷者数	4,388	44,546	736,946	785,880



ECC-RE23-DS7.xlsx 全事故件数

昼夜別	件数	構成率
明	150	4.4%
昼	2267	66.1%
暮	545	15.9%
夜	470	13.7%

天候	件数	構成率
晴	2411	70.3%
曇	574	16.7%
雨	401	11.7%
霧	2	0.1%
雪	44	1.3%

路面状態	件数	構成率
乾燥	2911	84.8%
湿潤	475	13.8%
凍結・積雪	45	1.3%
非舗装	1	0.0%

中央分離帯施設等	件数	構成率
中央分離帯	3158	92.0%
中央線	101	2.9%
中央分離なし	173	5.0%
一般交通の場所	0	0.0%

道路種別	件数	構成率
高速自動車国道	1559	45.4%
指定自動車専用道路	1873	54.6%

1当行動類型	件数	構成率
逆走	0	0.0%

法令違反（1当）	件数	構成率
信号無視	0	0.0%
通行区分	0	0.0%
最高速度違反	25	0.7%
横断等禁止違反	0	0.0%
車間距離不保持	26	0.8%
進路変更禁止違反	0	0.0%
追越し違反	0	0.0%
右折違反	0	0.0%
左折違反	0	0.0%
優先通行妨害等	0	0.0%
交差点	0	0.0%
安全進行	0	0.0%
歩行者	0	0.0%
歩行者妨害等	0	0.0%
横断自転車妨害等	0	0.0%
徐行場所違反	0	0.0%
指定場所一時不停止等	0	0.0%
操作不適	255	7.4%
前方不注意	2019	58.8%
動静不注意	948	27.6%
安全確認	100	2.9%
その他	52	1.5%
その他の違反	6	0.2%
調査不能・違反なし	1	0.0%

危険認知速度	1当		2当	
	件数	構成率	件数	構成率
10km以下	569	16.6%	3364	98.0%
20km以下	611	17.8%	8	0.2%
30km以下	505	14.7%	5	0.1%
40km以下	477	13.9%	7	0.2%
50km以下	315	9.2%	19	0.6%
60km以下	377	11.0%	14	0.4%
80km以下	466	13.6%	10	0.3%
100km以下	111	3.2%	5	0.1%
120km以下	0	0.0%	0	0.0%
140km以下	0	0.0%	0	0.0%
140km超	0	0.0%	0	0.0%
調査不能	1	0.0%	0	0.0%

人的要因（1 当）		件数	構成率
発見の遅れ	前方不注意	内在的	
		居眠り	6 0.2%
		その他の脇見	555 16.2%
		物を取ろうとした	250 7.3%
		TV・ナビ・スマホなどを見て(操作して)いた	44 1.3%
	外在的		
	道、案内標識等を探して脇見	126 3.7%	
	風景、地物等に脇見	257 7.5%	
	他の車、歩行者に脇見	288 8.4%	
	その他の脇見	531 15.5%	
安全不確認	安全確認をしなかった	15 0.4%	
	安全確認が不十分だった	86 2.5%	
判断の誤り等	動静不注意	相手が譲ってくれると思って注視を怠った	7 0.2%
		その他の動静不注意	960 28.0%
	予測不適	運転感覚（速度、車幅、距離等）を誤った	14 0.4%
		相手がルールを守る・譲ってくれると思った	0 0.0%
		その他の予測不適	23 0.7%
	交通環境	6 0.2%	
操作上の誤り等	操作不適	ブレーキとアクセル踏み違い	48 1.4%
		ブレーキの踏みが弱い、踏み遅れ	178 5.2%
		急ブレーキをかけた	8 0.2%
		ハンドルの操作不適	5 0.1%
		ブレーキをかけながらハンドル操作	4 0.1%
調査不能・人的要因なし	調査不能	その他の操作不適	19 0.6%
			2 0.1%

年齢層	1当		2当	
	件数	構成率	件数	構成率
6歳以下	0	0.0%	0	0.0%
7-15歳	0	0.0%	0	0.0%
16-24歳	490	14.3%	259	7.5%
25-49歳	2137	62.3%	2288	66.7%
50-54歳	274	8.0%	304	8.9%
55-64歳	327	9.5%	396	11.5%
65-74歳	163	4.7%	164	4.8%
75歳以上	41	1.2%	21	0.6%

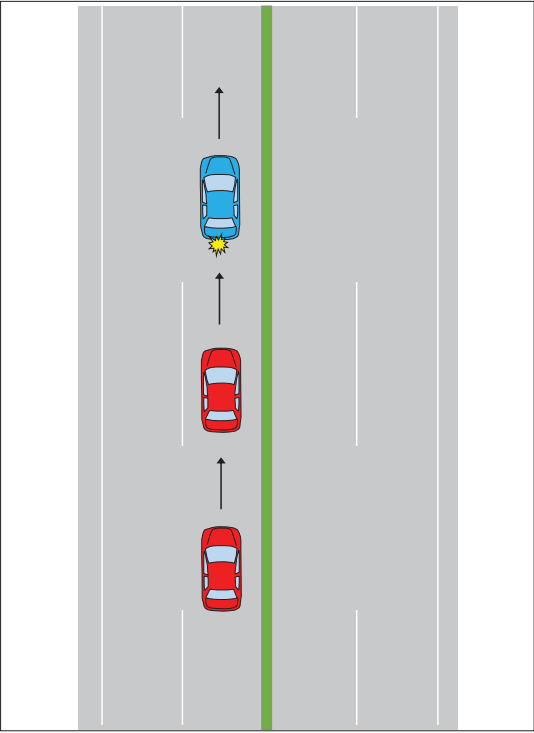
事故概要

パターンコード	ECC-RE23-DS1			
道路種別	高速道路			
当事車種別（1当）	四輪車			
当事車種別（2当）	四輪車			
事故類型	追突 対向車に その他			
車両相互				
道路形状	トンネル・橋 カープ 一般単路 一般交通の場所			
行動類型（1当）	発進・直進 追越・進路変更 その他			
進行方向（2当）	同方向 対向 その他 停止			

集計結果

	死亡		重傷		軽傷		死傷	
事故件数 / %	20	0.5%	90	0.2%	2,643	0.5%	2,753	0.4%
死傷者数 / %	21	0.5%	111	0.2%	4,684	0.6%	4,816	0.6%

	死亡	重傷	軽傷	死傷
全事故件数	4,293	42,359	582,381	629,033
全死傷者数	4,388	44,546	736,946	785,880



ECC-RE23-DS1.xlsx 全事故件数

昼夜別	件数	構成率
明	343	12.5%
昼	1425	51.8%
暮	404	14.7%
夜	581	21.1%

天候	件数	構成率
晴	1865	67.7%
曇	484	17.6%
雨	352	12.8%
霧	1	0.0%
雪	51	1.9%

路面状態	件数	構成率
乾燥	2263	82.2%
湿潤	448	16.3%
凍結・積雪	42	1.5%
非舗装	0	0.0%

中央分離帯施設等	件数	構成率
中央分離帯	2645	96.1%
中央線	62	2.3%
中央分離なし	46	1.7%
一般交通の場所	0	0.0%

道路種別	件数	構成率
高速自動車国道	1575	57.2%
指定自動車専用道路	1178	42.8%

1当行動類型	件数	構成率
逆走	1	0.0%

法令違反（1当）	件数	構成率
信号無視	0	0.0%
通行区分	0	0.0%
最高速度違反	32	1.2%
横断等禁止違反	0	0.0%
車間距離不保持	80	2.9%
進路変更禁止違反	0	0.0%
追越し違反	0	0.0%
右折違反	0	0.0%
左折違反	0	0.0%
優先通行妨害等	0	0.0%
交差点	0	0.0%
安全進行	0	0.0%
歩行者	0	0.0%
その他	0	0.0%
歩行者妨害等	0	0.0%
横断自転車妨害等	0	0.0%
徐行場所違反	0	0.0%
指定場所一時不停止等	0	0.0%
操作不適	115	4.2%
前方不注意	1385	50.3%
動静不注意	1008	36.6%
安全確認	88	3.2%
その他	34	1.2%
その他の違反	7	0.3%
調査不能・違反なし	4	0.1%

危険認知速度	1 当		2 当	
	件数	構成率	件数	構成率
10km以下	185	6.7%	1389	50.5%
20km以下	286	10.4%	240	8.7%
30km以下	278	10.1%	122	4.4%
40km以下	291	10.6%	110	4.0%
50km以下	207	7.5%	124	4.5%
60km以下	282	10.2%	181	6.6%
80km以下	556	20.2%	509	18.5%
100km以下	534	19.4%	75	2.7%
120km以下	126	4.6%	0	0.0%
140km以下	6	0.2%	0	0.0%
140km超	0	0.0%	0	0.0%
調査不能	2	0.1%	3	0.1%

人的要因（1当）	件数	構成率
発見の遅れ	36	1.3%
前方不注意	481	17.5%
居眠り	170	6.2%
その他の発見	29	1.1%
外在的	69	2.5%
物を取ろうとした	142	5.2%
TV・ナビ・スマホなどを見て(操作して)いた	142	5.2%
道、案内標識等を探して発見	377	13.7%
風景、地物等に発見	17	0.6%
他の車、歩行者に発見	76	2.8%
その他の発見	16	0.6%
安全確認をしない	1028	37.3%
安全確認が不十分だった	9	0.3%
相手と譲ってくれると思って注視を怠った	0	0.0%
その他の動静不注意	27	1.0%
運転感覚（速度、車幅、距離等）を誤った	10	0.4%
相手がルールを守る・譲ってくれると思った	25	0.9%
その他の予測不適	47	1.7%
交通環境	10	0.4%
ブレーキとアクセル踏み違い	10	0.4%
ブレーキの踏みが弱い、踏み遅れ	22	0.8%
急ブレーキをかけた	6	0.2%
ハンドルの操作不適	12	0.4%
ブレーキをかけながらハンドル操作	2	0.1%
その他の操作不適		
調査不能・人的要因なし		

年齢層	1 当		2 当	
	件数	構成率	件数	構成率
6歳以下	0	0.0%	0	0.0%
7-15歳	0	0.0%	0	0.0%
16-24歳	379	13.8%	181	6.6%
25-49歳	1737	63.1%	1702	61.8%
50-54歳	190	6.9%	273	9.9%
55-64歳	289	10.5%	389	14.1%
65-74歳	120	4.4%	179	6.5%
75歳以上	38	1.4%	29	1.1%

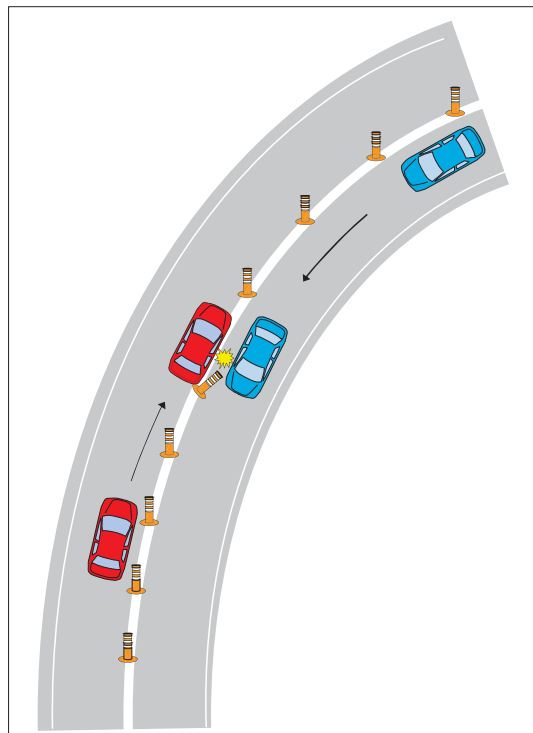
事故概要

パターンコード	ECC-OV22-DS2			
道路種別	高速道路			
当事車種別（1当）	四輪車			
当事車種別（2当）	四輪車			
事故類型 車両相互	追突	対向車に	その他	
道路形状	トンネル・橋	カーブ	一般単路	一般交通の場所
行動類型（1当）	発進・直進	追越・進路変更	その他	
進行方向（2当）	同方向	対向	その他	停止

集計結果

	死亡		重傷		軽傷		死傷	
事故件数 / %	2	0.0%	4	0.0%	4	0.0%	10	0.0%
死傷者数 / %	2	0.0%	7	0.0%	16	0.0%	25	0.0%

	死亡		重傷		軽傷		死傷	
全事故件数	4,293		42,359		582,381		629,033	
全死傷者数	4,388		44,546		736,946		785,880	



ECC-OV22-DS2.xlsx 全事故件数

昼夜別	件数	構成率
明	1	10.0%
昼	6	60.0%
暮	2	20.0%
夜	1	10.0%

天候	件数	構成率
晴	5	50.0%
曇	2	20.0%
雨	1	10.0%
霧	0	0.0%
雪	2	20.0%

路面状態	件数	構成率
乾燥	7	70.0%
湿潤	1	10.0%
凍結・積雪	2	20.0%
非舗装	0	0.0%

中央分離帯施設等	件数	構成率
中央分離帯	3	30.0%
中央線	7	70.0%
中央分離なし	0	0.0%
一般交通の場所	0	0.0%

道路種別	件数	構成率
高速自動車国道	7	70.0%
指定自動車専用道路	3	30.0%

1当行動類型	件数	構成率
逆走	2	20.0%

法令違反（1当）	件数	構成率
信号無視	0	0.0%
通行区分	4	40.0%
最高速度違反	0	0.0%
横断等禁止違反	0	0.0%
車間距離不保持	0	0.0%
進路変更禁止違反	0	0.0%
追越し違反	0	0.0%
右折違反	0	0.0%
左折違反	0	0.0%
優先通行妨害等	0	0.0%
交差点	0	0.0%
安全進行	0	0.0%
歩行者	0	0.0%
反対方向からの右折車両	0	0.0%
その他	0	0.0%
歩行者妨害等	0	0.0%
横断自転車妨害等	0	0.0%
徐行場所違反	0	0.0%
指定場所一時不停止等	0	0.0%
操作不適	3	30.0%
前方不注意	2	20.0%
動静不注意	0	0.0%
安全確認	0	0.0%
その他	1	10.0%
その他の違反	0	0.0%
調査不能・違反なし	0	0.0%

危険認知速度	1当		2当	
	件数	構成率	件数	構成率
10km以下	0	0.0%	0	0.0%
20km以下	0	0.0%	0	0.0%
30km以下	0	0.0%	0	0.0%
40km以下	0	0.0%	0	0.0%
50km以下	1	10.0%	1	10.0%
60km以下	4	40.0%	2	20.0%
80km以下	5	50.0%	5	50.0%
100km以下	0	0.0%	2	20.0%
120km以下	0	0.0%	0	0.0%
140km以下	0	0.0%	0	0.0%
140km超	0	0.0%	0	0.0%
調査不能	0	0.0%	0	0.0%

人的要因（1 当）			件数	構成率
発見の遅れ	前方不注意	内面的		
		居眠り	1	10.0%
		その他の脇見	1	10.0%
		物を取ろうとした	0	0.0%
		TV・ナビ・スマホなどを見て(操作して)いた	0	0.0%
		道、案内標識等を探して脇見	0	0.0%
		風景、地物等に脇見	0	0.0%
		他の車、歩行者に脇見	0	0.0%
安全確認をしなかった	0	0.0%		
安全確認が不十分だった	1	10.0%		
判断の誤り等	動静不注意	相手が譲ってくれると思って注視を怠った	0	0.0%
		その他の動静不注意	0	0.0%
		運動感覚（速度、車幅、距離等）を誤った	0	0.0%
	予測不適	相手がルールを守る・譲ってくれると思った	0	0.0%
		その他の予測不適	0	0.0%
	交通環境	2	20.0%	
操作上の誤り等	操作不適	ブレーキとアクセル踏み違い	0	0.0%
		ブレーキの踏みが弱い、踏み遅れ	0	0.0%
		急ブレーキをかけた	0	0.0%
		ハンドルの操作不適	3	30.0%
		ブレーキをかけながらハンドル操作	1	10.0%
		その他の操作不適	0	0.0%
調査不能・人的要因なし		1	10.0%	

年齢層	1当		2当	
	件数	構成率	件数	構成率
6歳以下	0	0.0%	0	0.0%
7-15歳	0	0.0%	0	0.0%
16-24歳	3	30.0%	0	0.0%
25-49歳	4	40.0%	5	50.0%
50-54歳	0	0.0%	4	40.0%
55-64歳	1	10.0%	1	10.0%
65-74歳	1	10.0%	0	0.0%
75歳以上	1	10.0%	0	0.0%

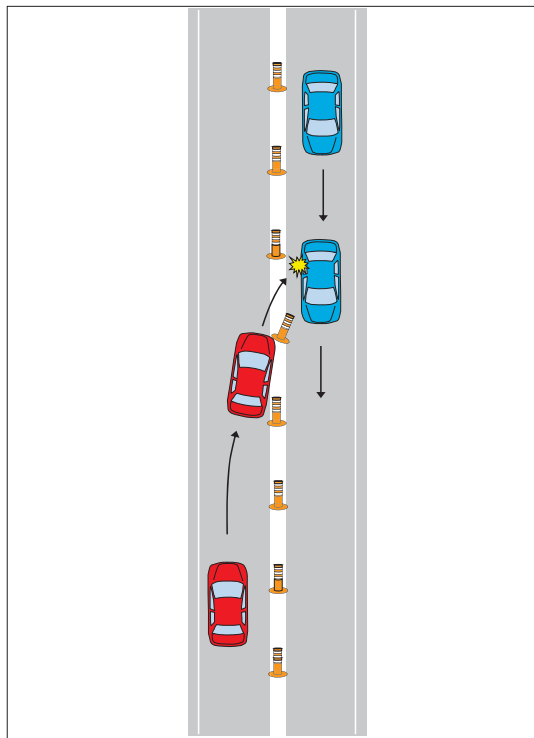
事故概要

パターンコード	ECC-OV23-DS2			
道路種別	高速道路			
当事車種別（1当）	四輪車			
当事車種別（2当）	四輪車			
事故類型 車両相互	追突	対向車に	その他	
道路形状	トンネル・橋	カーブ	一般単路	一般交通の場所
行動類型（1当）	発進・直進	追越・進路変更	その他	
進行方向（2当）	同方向	対向	その他	停止

集計結果

	死亡		重傷		軽傷		死傷	
事故件数 / %	6	0.1%	7	0.0%	10	0.0%	23	0.0%
死傷者数 / %	7	0.2%	15	0.0%	28	0.0%	50	0.0%

	死亡		重傷		軽傷		死傷	
全事故件数	4,293		42,359		582,381		629,033	
全死傷者数	4,388		44,546		736,946		785,880	



ECC-OV23-DS2.xlsx 全事故件数

昼夜別	件数	構成率
明	2	8.7%
昼	15	65.2%
暮	0	0.0%
夜	6	26.1%

天候	件数	構成率
晴	12	52.2%
曇	5	21.7%
雨	1	4.3%
霧	0	0.0%
雪	5	21.7%

路面状態	件数	構成率
乾燥	14	60.9%
湿潤	4	17.4%
凍結・積雪	5	21.7%
非舗装	0	0.0%

中央分離帯施設等	件数	構成率
中央分離帯	8	34.8%
中央線	15	65.2%
中央分離なし	0	0.0%
一般交通の場所	0	0.0%

道路種別	件数	構成率
高速自動車国道	13	56.5%
指定自動車専用道路	10	43.5%

1当行動類型	件数	構成率
逆走	4	17.4%

法令違反（1当）	件数	構成率
信号無視	0	0.0%
通行区分	7	30.4%
最高速度違反	1	4.3%
横断等禁止違反	0	0.0%
車間距離不保持	0	0.0%
進路変更禁止違反	0	0.0%
追越し違反	0	0.0%
右折違反	0	0.0%
左折違反	0	0.0%
優先通行妨害等	0	0.0%
交差点	0	0.0%
安全進行	0	0.0%
歩行者	0	0.0%
歩行者妨害等	0	0.0%
横断自転車妨害等	0	0.0%
徐行場所違反	0	0.0%
指定場所一時不停止等	0	0.0%
操作不適	6	26.1%
安全運転義務違反	6	26.1%
動静不注意	0	0.0%
安全確認	1	4.3%
その他	0	0.0%
その他の違反	2	8.7%
調査不能・違反なし	0	0.0%

危険認知速度	1 当		2 当	
	件数	構成率	件数	構成率
10km以下	0	0.0%	0	0.0%
20km以下	0	0.0%	0	0.0%
30km以下	0	0.0%	0	0.0%
40km以下	2	8.7%	1	4.3%
50km以下	3	13.0%	2	8.7%
60km以下	4	17.4%	4	17.4%
80km以下	10	43.5%	13	56.5%
100km以下	3	13.0%	3	13.0%
120km以下	1	4.3%	0	0.0%
140km以下	0	0.0%	0	0.0%
140km超	0	0.0%	0	0.0%
調査不能	0	0.0%	0	0.0%

人的要因（1当）	件数	構成率
発見の遅れ	5	21.7%
判断の誤り等	4	17.4%
操作上の誤り等	7	30.4%
調査不能・人的要因なし	0	0.0%

年齢層	1 当		2 当	
	件数	構成率	件数	構成率
6歳以下	0	0.0%	0	0.0%
7-15歳	0	0.0%	0	0.0%
16-24歳	2	8.7%	1	4.3%
25-49歳	11	47.8%	12	52.2%
50-54歳	2	8.7%	4	17.4%
55-64歳	1	4.3%	4	17.4%
65-74歳	3	13.0%	2	8.7%
75歳以上	4	17.4%	0	0.0%

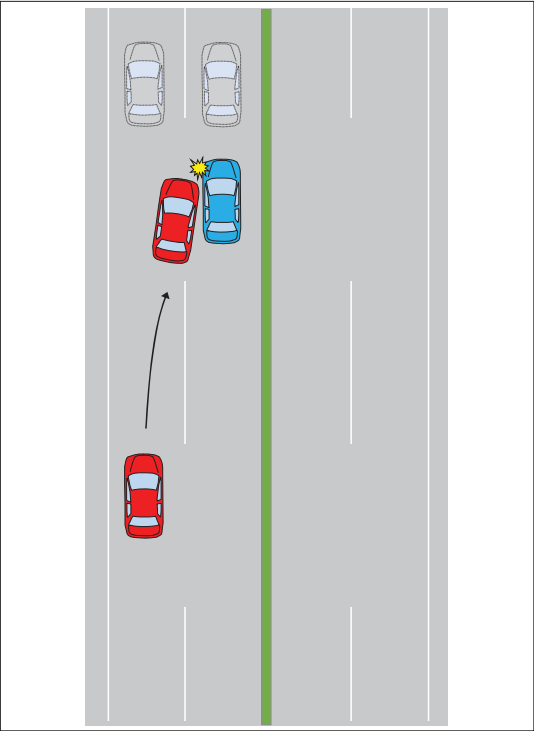
事故概要

パターンコード	ECC-ZZ23-DS7			
道路種別	高速道路			
当事車種別（1当）	四輪車			
当事車種別（2当）	四輪車			
事故類型	追突 対向車に その他			
車両相互				
道路形状	トンネル・橋	カーブ	一般単路	一般交通の場所
行動類型（1当）	発進・直進 追越・進路変更 その他			
進行方向（2当）	同方向	対向	その他	停止

集計結果

	死亡		重傷		軽傷		死傷	
事故件数 / %	4	0.1%	20	0.0%	116	0.0%	140	0.0%
死傷者数 / %	4	0.1%	24	0.1%	245	0.0%	273	0.0%

	死亡	重傷	軽傷	死傷
全事故件数	4,293	42,359	582,381	629,033
全死傷者数	4,388	44,546	736,946	785,880



ECC-ZZ23-DS7.xlsx 全事故件数

昼夜別	件数	構成率
明	9	6.4%
昼	71	50.7%
暮	8	5.7%
夜	52	37.1%

天候	件数	構成率
晴	93	66.4%
曇	28	20.0%
雨	14	10.0%
霧	0	0.0%
雪	5	3.6%

路面状態	件数	構成率
乾燥	116	82.9%
湿潤	17	12.1%
凍結・積雪	7	5.0%
非舗装	0	0.0%

中央分離帯施設等	件数	構成率
中央分離帯	124	88.6%
中央線	4	2.9%
中央分離なし	12	8.6%
一般交通の場所	0	0.0%

道路種別	件数	構成率
高速自動車国道	69	49.3%
指定自動車専用道路	71	50.7%

1当行動類型	件数	構成率
逆走	0	0.0%

法令違反（1当）	件数	構成率
信号無視	0	0.0%
通行区分	0	0.0%
最高速度違反	0	0.0%
横断等禁止違反	0	0.0%
車間距離不保持	1	0.7%
進路変更禁止違反	0	0.0%
追越し違反	0	0.0%
右折違反	0	0.0%
左折違反	0	0.0%
優先通行妨害等	0	0.0%
交差点	0	0.0%
安全進行	0	0.0%
歩行者	0	0.0%
その他	0	0.0%
歩行者妨害等	0	0.0%
横断自転車妨害等	0	0.0%
徐行場所違反	0	0.0%
指定場所一時不停止等	0	0.0%
操作不適	16	11.4%
前方不注意	74	52.9%
動静不注意	25	17.9%
安全確認	12	8.6%
その他	9	6.4%
その他の違反	2	1.4%
調査不能・違反なし	1	0.7%

危険認知速度	1 当		2 当	
	件数	構成率	件数	構成率
10km以下	23	16.4%	132	94.3%
20km以下	12	8.6%	1	0.7%
30km以下	18	12.9%	2	1.4%
40km以下	9	6.4%	0	0.0%
50km以下	15	10.7%	2	1.4%
60km以下	17	12.1%	0	0.0%
80km以下	29	20.7%	2	1.4%
100km以下	15	10.7%	0	0.0%
120km以下	2	1.4%	1	0.7%
140km以下	0	0.0%	0	0.0%
140km超	0	0.0%	0	0.0%
調査不能	0	0.0%	0	0.0%

人的要因（1当）	件数	構成率
発見の遅れ	0	0.0%
前方不注意	29	20.7%
外在的	9	6.4%
内外的	3	2.1%
安全確認	4	2.9%
安全確認がなかった	10	7.1%
安全確認が不十分だった	9	6.4%
安全確認が不十分だった	15	10.7%
安全確認が不十分だった	4	2.9%
安全確認が不十分だった	9	6.4%
安全確認が不十分だった	0	0.0%
安全確認が不十分だった	25	17.9%
安全確認が不十分だった	1	0.7%
安全確認が不十分だった	0	0.0%
安全確認が不十分だった	2	1.4%
安全確認が不十分だった	3	2.1%
安全確認が不十分だった	4	2.9%
安全確認が不十分だった	1	0.7%
安全確認が不十分だった	2	1.4%
安全確認が不十分だった	6	4.3%
安全確認が不十分だった	0	0.0%
安全確認が不十分だった	3	2.1%
安全確認が不十分だった	1	0.7%
安全確認が不十分だった	0	0.0%
安全確認が不十分だった	1	0.7%

年齢層	1 当		2 当	
	件数	構成率	件数	構成率
6歳以下	0	0.0%	0	0.0%
7-15歳	0	0.0%	0	0.0%
16-24歳	14	10.0%	13	9.3%
25-49歳	80	57.1%	93	66.4%
50-54歳	12	8.6%	12	8.6%
55-64歳	20	14.3%	16	11.4%
65-74歳	13	9.3%	4	2.9%
75歳以上	1	0.7%	2	1.4%

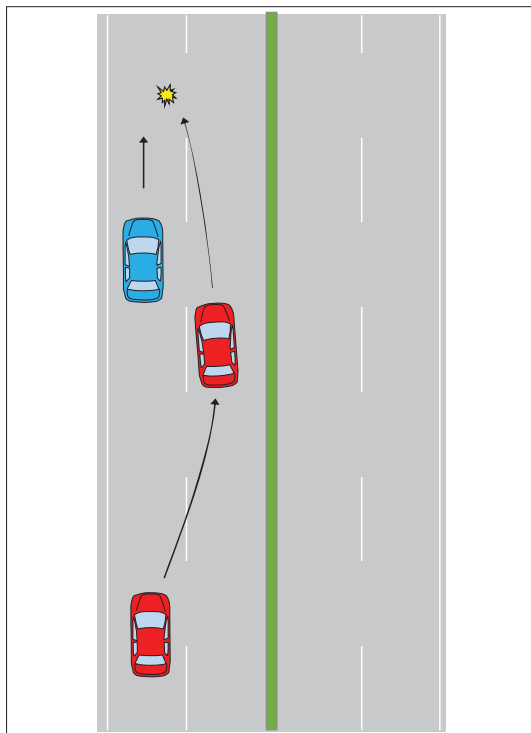
事故概要

パターンコード	ECC-ZZ23-CC1			
道路種別	高速道路			
当事車種別（1当）	四輪車			
当事車種別（2当）	四輪車			
事故類型 車両相互	追突	対向車に	その他	
道路形状	トンネル・橋	カーブ	一般単路	一般交通の場所
行動類型（1当）	発進・直進	追越・進路変更	その他	
進行方向（2当）	同方向	対向	その他	停止

集計結果

	死亡		重傷		軽傷		死傷	
事故件数 / %	4	0.1%	22	0.1%	590	0.1%	616	0.1%
死傷者数 / %	4	0.1%	24	0.1%	872	0.1%	900	0.1%

	死亡	重傷	軽傷	死傷
全事故件数	4,293	42,359	582,381	629,033
全死傷者数	4,388	44,546	736,946	785,880



ECC-ZZ23-CC1.xlsx 全事故件数

昼夜別	件数	構成率
明	54	8.8%
昼	332	53.9%
暮	81	13.1%
夜	149	24.2%

天候	件数	構成率
晴	418	67.9%
曇	112	18.2%
雨	78	12.7%
霧	1	0.2%
雪	7	1.1%

路面状態	件数	構成率
乾燥	517	83.9%
湿潤	92	14.9%
凍結・積雪	7	1.1%
非舗装	0	0.0%

中央分離帯施設等	件数	構成率
中央分離帯	601	97.6%
中央線	6	1.0%
中央分離なし	9	1.5%
一般交通の場所	0	0.0%

道路種別	件数	構成率
高速自動車国道	363	58.9%
指定自動車専用道路	253	41.1%

1当行動類型	件数	構成率
逆走	0	0.0%

法令違反（1当）	件数	構成率
信号無視	0	0.0%
通行区分	0	0.0%
最高速度違反	7	1.1%
横断等禁止違反	0	0.0%
車間距離不保持	0	0.0%
進路変更禁止違反	57	9.3%
追越し違反	5	0.8%
右折違反	0	0.0%
左折違反	0	0.0%
優先通行妨害等	2	0.3%
交差点	0	0.0%
安全進行	0	0.0%
歩行者	0	0.0%
その他	0	0.0%
歩行者妨害等	0	0.0%
横断自転車妨害等	0	0.0%
徐行場所違反	0	0.0%
指定場所一時不停止等	0	0.0%
操作不適	45	7.3%
前方不注意	29	4.7%
動静不注意	35	5.7%
安全確認	426	69.2%
その他	9	1.5%
その他の違反	1	0.2%
調査不能・違反なし	0	0.0%

危険認知速度	1当		2当	
	件数	構成率	件数	構成率
10km以下	8	1.3%	8	1.3%
20km以下	21	3.4%	19	3.1%
30km以下	29	4.7%	30	4.9%
40km以下	37	6.0%	32	5.2%
50km以下	52	8.4%	41	6.7%
60km以下	75	12.2%	76	12.3%
80km以下	210	34.1%	229	37.2%
100km以下	153	24.8%	149	24.2%
120km以下	27	4.4%	30	4.9%
140km以下	1	0.2%	0	0.0%
140km超	1	0.2%	1	0.2%
調査不能	2	0.3%	1	0.2%

人的要因（1当）		件数	構成率	
発見の遅れ	前方不注意	内面的		
		居眠り	1	0.2%
	その他の脇見	11	1.8%	
	外面的	物を取ろうとした	6	1.0%
		TV・スマホなどを見て(操作していた)	1	0.2%
		道、案内標識等を探して脇見	5	0.8%
		風景、地物等に脇見	0	0.0%
		他の車、歩行者に脇見	2	0.3%
		その他の脇見	7	1.1%
	安全確認	安全確認をしなかった	133	21.6%
不確認	安全確認が不十分だった	344	55.8%	
判断の誤り等	動静不注意	相手は譲ってくれると思って注視を怠った	9	1.5%
	予測不適	その他の動静不注意	34	5.5%
		運動感覚（速度、車幅、距離等）を誤った	5	0.8%
	交通環境	相手はルールを守る・譲ってくれると思った	0	0.0%
		その他の予測不適	0	0.0%
操作上の誤り等	操作不適	ブレーキとアクセル踏み違い	4	0.6%
		ブレーキの踏みが弱い、踏み遅れ	0	0.0%
		急ブレーキをかけた	1	0.2%
		ハンドルの操作不適	47	7.6%
		ブレーキをかけながらハンドル操作	3	0.5%
		その他の操作不適	3	0.5%
		調査不能・人的要因なし	0	0.0%

年齢層	1当		2当	
	件数	構成率	件数	構成率
6歳以下	0	0.0%	0	0.0%
7-15歳	0	0.0%	0	0.0%
16-24歳	80	13.0%	60	9.7%
25-49歳	369	59.9%	436	70.8%
50-54歳	53	8.6%	29	4.7%
55-64歳	74	12.0%	69	11.2%
65-74歳	28	4.5%	20	3.2%
75歳以上	12	1.9%	2	0.3%