

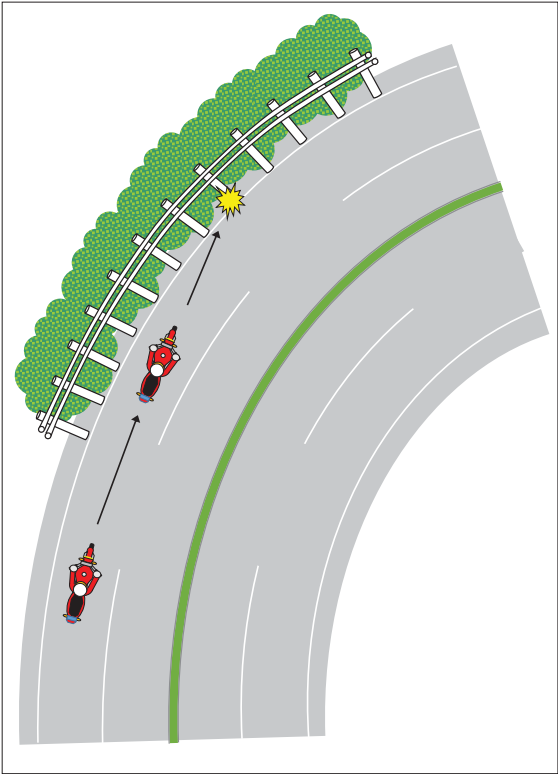
事故概要

パターンコード	EMS-RS22-DS0			
道路種別	高速道路			
当事車種別（1当）	二輪車			
事故類型 車両単独	工作物	駐車車両	その他	
道路形状	トンネル・橋	カーブ	一般単路	一般交通の場所
行動類型（1当）	発進・直進	追越・進路変更	その他	

集計結果

	死亡		重傷		軽傷		死傷	
事故件数 / %	6	0.2%	9	0.0%	6	0.0%	21	0.0%
死傷者数 / %	6	0.2%	10	0.0%	6	0.0%	22	0.0%

	死亡	重傷	軽傷	死傷
全事故件数	3,630	34,940	433,595	472,165
全死傷者数	3,694	36,895	543,955	584,544



EMS-RS22-DS0.xlsx 全事故件数

昼夜別	件数	構成率
明	1	4.8%
昼	18	85.7%
暮	1	4.8%
夜	1	4.8%

天候	件数	構成率
晴	18	85.7%
曇	2	9.5%
雨	1	4.8%
霧	0	0.0%
雪	0	0.0%

路面状態	件数	構成率
乾燥	20	95.2%
湿潤	1	4.8%
凍結・積雪	0	0.0%
非舗装	0	0.0%

中央分離帯施設等	件数	構成率
中央分離帯	17	81.0%
中央線	0	0.0%
中央分離なし	4	19.0%
一般交通の場所	0	0.0%

道路種別	件数	構成率
高速自動車国道	13	61.9%
指定自動車専用道路	8	38.1%

1当行動類型	件数	構成率
逆走	0	0.0%

法令違反（1当）	件数	構成率
信号無視	0	0.0%
通行区分	0	0.0%
最高速度違反	2	9.5%
横断等禁止違反	0	0.0%
車間距離不保持	0	0.0%
進路変更禁止違反	0	0.0%
追越し違反	0	0.0%
右折違反	0	0.0%
左折違反	0	0.0%
優先通行妨害等	0	0.0%
交差点	0	0.0%
安全進行	0	0.0%
歩行者	0	0.0%
歩行者妨害等	0	0.0%
横断自転車妨害等	0	0.0%
徐行場所違反	0	0.0%
指定場所一時不停止等	0	0.0%
操作不適	10	47.6%
安全運転義務違反	2	9.5%
動静不注意	0	0.0%
安全不確認	0	0.0%
その他	6	28.6%
その他の違反	0	0.0%
調査不能・違反なし	1	4.8%

危険認知速度（1当）	件数	構成率
10km以下	0	0.0%
20km以下	0	0.0%
30km以下	0	0.0%
40km以下	1	4.8%
50km以下	3	14.3%
60km以下	5	23.8%
80km以下	2	9.5%
100km以下	5	23.8%
120km以下	3	14.3%
140km以下	0	0.0%
140km超	0	0.0%
調査不能	2	9.5%

人的要因（1 当）		件数	構成率		
発見の遅れ	前方不注意	内在的	居眠り	0	0.0%
		その他の脇見	2	9.5%	
		外在的	物を取ろうとした	0	0.0%
			IVT・付・スマホなどを見て(操作して)いた	0	0.0%
			道、案内標識等を探して脇見	0	0.0%
	風景、地物等に脇見		0	0.0%	
	安全不確認	他の車、歩行者に脇見	0	0.0%	
		その他の脇見	0	0.0%	
		安全確認をしなかった	0	0.0%	
		安全確認が不十分だった	0	0.0%	
動静不注意		相手が譲ってくれると思って注視を怠った	0	0.0%	
判断の誤り等	その他の動静不注意	0	0.0%		
	予測不適	運動感覚（速度、車幅、距離等）を誤った	1	4.8%	
		相手がルールを守る・譲ってくれると思った	0	0.0%	
		その他の予測不適	0	0.0%	
	交通環境	4	19.0%		
操作上の誤り等	操作不適	ブレーキとアクセル踏み違い	0	0.0%	
		ブレーキの踏みが弱い、踏み遅れ	0	0.0%	
		急ブレーキをかけた	0	0.0%	
		ハンドルの操作不適	6	28.6%	
		ブレーキをかけながらハンドル操作	4	19.0%	
その他の操作不適	3	14.3%			
調査不能・人的要因なし		1	4.8%		

年齢層（1当）	件数	構成率
6歳以下	0	0.0%
7-15歳	0	0.0%
16-24歳	2	9.5%
25-49歳	10	47.6%
50-54歳	3	14.3%
55-64歳	2	9.5%
65-74歳	3	14.3%
75歳以上	1	4.8%

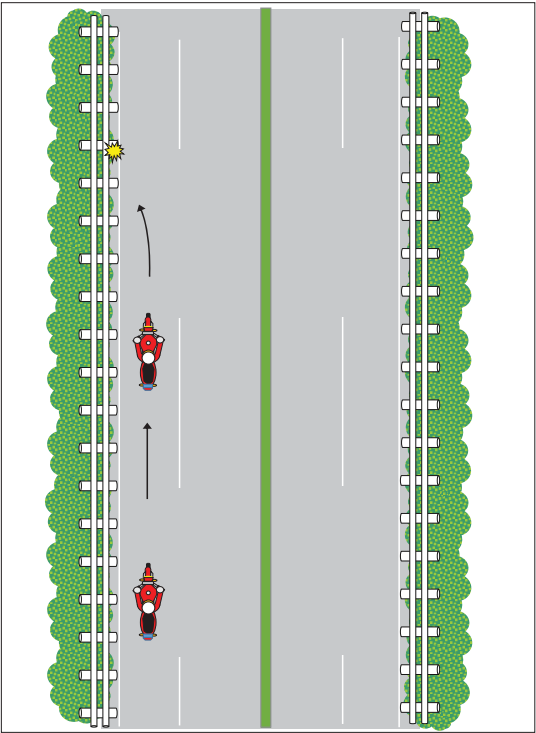
事故概要

パターンコード	EMS-RS23-DS0			
道路種別	高速道路			
当事車種別（1当）	二輪車			
事故類型	工作物 駐停車両 その他			
車両単独				
道路形状	トンネル・橋	カーブ	一般単路	一般交通の場所
行動類型（1当）	発進・直進	追越・進路変更	その他	

集計結果

	死亡		重傷		軽傷		死傷	
事故件数 / %	4	0.1%	5	0.0%	4	0.0%	13	0.0%
死傷者数 / %	4	0.1%	5	0.0%	4	0.0%	13	0.0%

	死亡		重傷		軽傷		死傷	
全事故件数	3,630		34,940		433,595		472,165	
全死傷者数	3,694		36,895		543,955		584,544	



EMS-RS23-DS0.xlsx 全事故件数

昼夜別	件数	構成率
明	0	0.0%
昼	9	69.2%
暮	1	7.7%
夜	3	23.1%

天候	件数	構成率
晴	10	76.9%
曇	2	15.4%
雨	1	7.7%
霧	0	0.0%
雪	0	0.0%

路面状態	件数	構成率
乾燥	11	84.6%
湿潤	2	15.4%
凍結・積雪	0	0.0%
非舗装	0	0.0%

中央分離帯施設等	件数	構成率
中央分離帯	10	76.9%
中央線	2	15.4%
中央分離なし	1	7.7%
一般交通の場所	0	0.0%

道路種別	件数	構成率
高速自動車国道	11	84.6%
指定自動車専用道路	2	15.4%

1当行動類型	件数	構成率
逆走	0	0.0%

法令違反（1当）	件数	構成率
信号無視	0	0.0%
通行区分	0	0.0%
最高速度違反	0	0.0%
横断等禁止違反	0	0.0%
車間距離不保持	0	0.0%
進路変更禁止違反	0	0.0%
追越し違反	0	0.0%
右折違反	0	0.0%
左折違反	0	0.0%
優先通行妨害等	0	0.0%
交差点	0	0.0%
安全進行	0	0.0%
反対方向からの右折車両	0	0.0%
歩行者	0	0.0%
その他	0	0.0%
歩行者妨害等	0	0.0%
横断自転車妨害等	0	0.0%
徐行場所違反	0	0.0%
指定場所一時不停止等	0	0.0%
操作不適	4	30.8%
前方不注意	7	53.8%
動静不注視	0	0.0%
義務違反	0	0.0%
安全不確認	0	0.0%
その他	2	15.4%
その他の違反	0	0.0%
調査不能・違反なし	0	0.0%

危険認知速度（1当）	件数	構成率
10km以下	0	0.0%
20km以下	0	0.0%
30km以下	1	7.7%
40km以下	1	7.7%
50km以下	0	0.0%
60km以下	0	0.0%
80km以下	7	53.8%
100km以下	1	7.7%
120km以下	1	7.7%
140km以下	0	0.0%
140km超	0	0.0%
調査不能	2	15.4%

人的要因（1 当）		件数	構成率		
発見の遅れ	前方不注意	内在的	居眠り	0	0.0%
			その他の脇見	4	30.8%
		外在的	物を取ろうとした	0	0.0%
			TV・PC・スマホなどを見て(操作して)いた	0	0.0%
			道、案内標識等を探して脇見	0	0.0%
	風景、地物等に脇見		2	15.4%	
	安全不確認	他の車、歩行者に脇見	0	0.0%	
		その他の脇見	1	7.7%	
		安全確認をしなかった	0	0.0%	
		安全確認が不十分だった	0	0.0%	
動静不注視		相手が譲ってくれると思って注視を怠った	0	0.0%	
判断の誤り等	予測不適	その他の動静不注視	0	0.0%	
		運動感覚（速度、車幅、距離等）を誤った	1	7.7%	
		相手がルールを守る・譲ってくれると思った	0	0.0%	
	交通環境	その他の予測不適	0	0.0%	
				1	7.7%
操作上の誤り等	操作不適	ブレーキとアクセル踏み違い	0	0.0%	
		ブレーキの踏みが弱い、踏み遅れ	0	0.0%	
		急ブレーキをかけた	1	7.7%	
		ハンドルの操作不適	3	23.1%	
		ブレーキをかけながらハンドル操作	0	0.0%	
その他の操作不適	0	0.0%			
調査不能・人的要因なし			0	0.0%	

年齢層（1当）	件数	構成率
6歳以下	0	0.0%
7-15歳	0	0.0%
16-24歳	2	15.4%
25-49歳	5	38.5%
50-54歳	3	23.1%
55-64歳	2	15.4%
65-74歳	1	7.7%
75歳以上	0	0.0%