

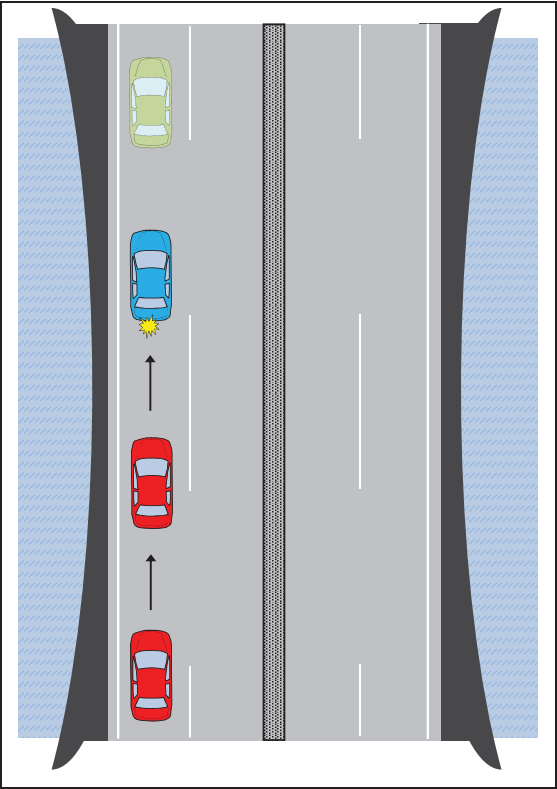
事故概要

バターンナンバー	HCTC-01			
路線	一般道路 高速道路			
道路形状	交差点内（信号有 信号無） 交差点付近 カーブ トンネル・橋 その他単路 一般交通の場所			
当事車種別(1当)	四輪車	二輪車(原付含む)	自転車	歩行者
当事車種別(2当)	四輪車	二輪車(原付含む)	自転車	歩行者
行動類型(1当)	発進・直進	追抜追越	進路変更	左折 右折 後進 横断 その他
進行方向(2当)	同方向	対向	左から	右から 停止
事故類型	車両相互（正面衝突 追突 出会い頭 追抜追越時 すれ違い時 左折時 右折時 衝突・接触 その他）			

集計結果

	死亡		重傷		軽傷		死傷	
事故件数 / %	4	0.1%	9	0.0%	356	0.1%	369	0.1%
死傷者数 / %	6	0.2%	14	0.0%	684	0.1%	704	0.1%

	死亡	重傷	軽傷	死傷
全事故件数	3,790	35,380	460,031	499,201
全死傷者数	3,904	37,356	581,497	622,757



HCTC-01.xlsx全事故件数

昼夜別	件数	構成率
明	17	4.6%
昼	273	74.0%
暮	43	11.7%
夜	36	9.8%

天候	件数	構成率
晴	221	59.9%
曇	83	22.5%
雨	59	16.0%
霧	0	0.0%
雪	6	1.6%

路面状態	件数	構成率
乾燥	311	84.3%
湿潤	56	15.2%
凍結・積雪	2	0.5%
非舗装	0	0.0%

中央分離帯施設等	件数	構成率
中央分離帯	321	87.0%
中央線	48	13.0%
中央分離なし	0	0.0%
一般交通の場所	0	0.0%

道路種別	件数	構成率
高速自動車国道	152	41.2%
指定自動車専用道	217	58.8%

1当行動類型	件数	構成率
逆走	0	#DIV/0!

法令違反(1当)	件数	構成率	
信号無視	0	0.0%	
通行区分	0	0.0%	
最高速度違反	1	0.3%	
横断等禁止違反	0	0.0%	
車間距離不保持	7	1.9%	
進路変更禁止違反	0	0.0%	
追越し違反	0	0.0%	
右折違反	0	0.0%	
左折違反	0	0.0%	
優先通行妨害等	0	0.0%	
交差点	交差点道路通行車両	0	0.0%
安全進	反対方向からの右折車両	0	0.0%
行	歩行者	0	0.0%
	その他	0	0.0%
歩行者妨害等	0	0.0%	
横断自転車妨害等	0	0.0%	
徐行場所違反	0	0.0%	
指定場所一時不停止等	0	0.0%	
安全運	操作不適	15	4.1%
転	前方不注意	193	52.3%
義務違反	動静不注意	139	37.7%
反	安全不確認	6	1.6%
	その他	5	1.4%
その他の違反	3	0.8%	
調査不能・違反なし	0	0.0%	

危険認知速度	1 当		2 当	
	件数	構成率	件数	構成率
10km以下	32	8.7%	361	97.8%
20km以下	48	13.0%	0	0.0%
30km以下	29	7.9%	0	0.0%
40km以下	45	12.2%	2	0.5%
50km以下	42	11.4%	1	0.3%
60km以下	56	15.2%	1	0.3%
80km以下	95	25.7%	4	1.1%
100km以下	22	6.0%	0	0.0%
120km以下	0	0.0%	0	0.0%
140km以下	0	0.0%	0	0.0%
140km超	0	0.0%	0	0.0%
調査不能	0	0.0%	0	0.0%

人的要因（1 当）		件数	構成率		
発見の遅れ	前方不注意	内面的	居眠り	2	0.5%
		その他の脳見	69	18.7%	
		物を取ろうとした	20	5.4%	
		TV などを見て（操作して）いた	6	1.6%	
		道、案内標識等を探して脳見	6	1.6%	
	外在的	風景、地物等に脳見	21	5.7%	
		他の車、歩行者に脳見	21	5.7%	
		その他の脳見	53	14.4%	
		安全確認をしなかった	0	0.0%	
		安全確認が不十分だった	6	1.6%	
判断の誤り等	動静不注意	相手が譲ってくれるかと思って注視を怠った	1	0.3%	
		その他の動静不注意	143	38.8%	
		運転感覚（速度、車幅、距離等）を誤った	3	0.8%	
	予測不適	相手がルールを守る・譲ってくれるかと思った	0	0.0%	
		その他の予測不適	1	0.3%	
交通環境		1	0.3%		
誤り等 操作上の	操作不適	ブレーキとアクセル踏み違い	1	0.3%	
		ブレーキの踏みが弱い、踏み遅れ	10	2.7%	
		急ブレーキをかけた	3	0.8%	
		ハンドルの操作不適	0	0.0%	
		ブレーキをかけながらハンドル操作	0	0.0%	
		その他の操作不適	2	0.5%	
調査不能・人的要因なし		0	0.0%		

年齢層	1 当		2 当	
	件数	構成率	件数	構成率
6歳以下	0	0.0%	0	0.0%
7-15歳	0	0.0%	0	0.0%
16-24歳	64	17.3%	26	7.0%
25-49歳	212	57.5%	244	66.1%
50-54歳	31	8.4%	27	7.3%
55-64歳	36	9.8%	42	11.4%
65-74歳	18	4.9%	28	7.6%
75歳以上	8	2.2%	2	0.5%

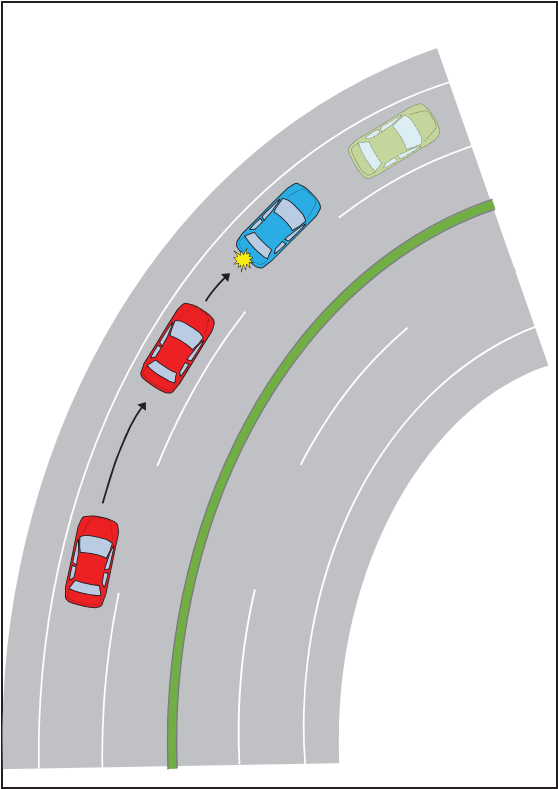
事故概要

パターンナンバー	HCTC-02				
路線	一般道路		高速道路		
道路形状	交差点内（ 信号有 信号無 ）		交差点付近		カーブ
	トンネル・橋		その他単路		一般交通の場所
当事車種別(1当)	四輪車	二輪車(原付含む)	自転車	歩行者	
当事車種別(2当)	四輪車	二輪車(原付含む)	自転車	歩行者	
行動類型(1当)	発進・直進	追抜追越	進路変更	左折	右折
	後進	横断	その他		
進行方向(2当)	同方向	対向	左から	右から	停止
事故類型	車両相互（ 正面衝突 追突 出会い頭 追抜追越時 すれ違い時 左折時 右折時 衝突・接触 その他 ）				

集計結果

	死亡		重傷		軽傷		死傷	
事故件数 / %	2	0.1%	13	0.0%	118	0.0%	133	0.0%
死傷者数 / %	4	0.1%	19	0.1%	225	0.0%	248	0.0%

	死亡	重傷	軽傷	死傷
全事故件数	3,790	35,380	460,031	499,201
全死傷者数	3,904	37,356	581,497	622,757



HCTC-02.xlsx全事故件数

昼夜別	件数	構成率
明	9	6.8%
昼	93	69.9%
暮	8	6.0%
夜	23	17.3%

天候	件数	構成率
晴	70	52.6%
曇	31	23.3%
雨	30	22.6%
霧	0	0.0%
雪	2	1.5%

路面状態	件数	構成率
乾燥	93	69.9%
湿潤	38	28.6%
凍結・積雪	2	1.5%
非舗装	0	0.0%

中央分離帯施設等	件数	構成率
中央分離帯	107	80.5%
中央線	9	6.8%
中央分離なし	17	12.8%
一般交通の場所	0	0.0%

道路種別	件数	構成率
高速自動車国道	78	58.6%
指定自動車専用道	55	41.4%

1当行動類型	件数	構成率
逆走	0	#DIV/0!

法令違反(1当)	件数	構成率	
信号無視	0	0.0%	
通行区分	0	0.0%	
最高速度違反	3	2.3%	
横断等禁止違反	0	0.0%	
車間距離不保持	2	1.5%	
進路変更禁止違反	0	0.0%	
追越し違反	0	0.0%	
右折違反	0	0.0%	
左折違反	0	0.0%	
優先通行妨害等	0	0.0%	
交差点	交差道路通行車両	0	0.0%
安全進行	反対方向からの右折車両	0	0.0%
歩行者	歩行者	0	0.0%
その他	その他	0	0.0%
歩行者妨害等	0	0.0%	
横断自転車妨害等	0	0.0%	
徐行場所違反	0	0.0%	
指定場所一時不停止等	0	0.0%	
安全運転	操作不適	10	7.5%
転	前方不注意	75	56.4%
義務違反	動静不注意	32	24.1%
安全不確認	安全不確認	6	4.5%
その他	その他	4	3.0%
その他の違反	0	0.0%	
調査不能・違反なし	1	0.8%	

危険認知速度	1 当		2 当	
	件数	構成率	件数	構成率
10km以下	18	13.5%	129	97.0%
20km以下	16	12.0%	1	0.8%
30km以下	13	9.8%	0	0.0%
40km以下	18	13.5%	1	0.8%
50km以下	9	6.8%	0	0.0%
60km以下	13	9.8%	0	0.0%
80km以下	29	21.8%	2	1.5%
100km以下	15	11.3%	0	0.0%
120km以下	1	0.8%	0	0.0%
140km以下	0	0.0%	0	0.0%
140km超	0	0.0%	0	0.0%
調査不能	1	0.8%	0	0.0%

人的要因（1 当）		件数	構成率		
発見の遅れ	前方不注意	内在的	居眠り	1	0.8%
		その他の脇見	26	19.5%	
		物を取ろうとした	8	6.0%	
		TV などを見て（操作して）いた	3	2.3%	
		道、案内標識等を探して脇見	4	3.0%	
	外在的	風景、地物等に脇見	6	4.5%	
		他の車、歩行者に脇見	12	9.0%	
		その他の脇見	19	14.3%	
		安全不確認	安全確認をしなかった	2	1.5%
		安全確認が不十分だった	5	3.8%	
不注意	動静	相手が譲ってくれると思って注視を怠った	0	0.0%	
	不注意	その他の動静不注意	33	24.8%	
	判断の誤り等	予測不適	運転感覚（速度、車幅、距離等）を誤った	0	0.0%
		予測不適	相手がルールを守る・譲ってくれると思った	0	0.0%
		予測不適	その他の予測不適	2	1.5%
交通環境			1	0.8%	
誤り等 操作上の		操作不適	ブレーキとアクセル踏み違い	1	0.8%
	ブレーキの踏みが弱い、踏み遅れ		6	4.5%	
	急ブレーキをかけた		1	0.8%	
	ハンドルの操作不適		0	0.0%	
	ブレーキをかけたながらハンドル操作		1	0.8%	
その他の操作不適	2	1.5%			
調査不能・人的要因なし		0	0.0%		

年齢層	1 当		2 当	
	件数	構成率	件数	構成率
6歳以下	0	0.0%	0	0.0%
7-15歳	0	0.0%	0	0.0%
16-24歳	23	17.3%	6	4.5%
25-49歳	78	58.6%	87	65.4%
50-54歳	10	7.5%	16	12.0%
55-64歳	13	9.8%	16	12.0%
65-74歳	4	3.0%	7	5.3%
75歳以上	5	3.8%	1	0.8%

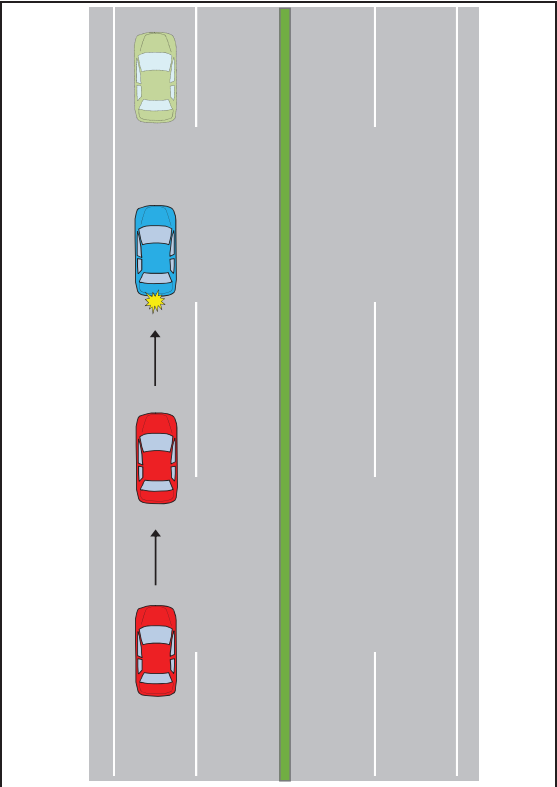
事故概要

パターンナンバー	HCTC-03				
路線	一般道路		高速道路		
道路形状	交差点内（ 信号有 信号無 ）		交差点付近		カーブ
	トンネル・橋		その他単路		一般交通の場所
当事車種別(1当)	四輪車	二輪車(原付含む)	自転車	歩行者	
当事車種別(2当)	四輪車	二輪車(原付含む)	自転車	歩行者	
行動類型(1当)	発進・直進	追抜追越	進路変更	左折	右折
	後進	横断	その他		
進行方向(2当)	同方向	対向	左から	右から	停止
事故類型	車両相互（ 正面衝突 追突 出会い頭 追抜追越時				
	すれ違い時		左折時	右折時	
	衝突・接触		その他 ）		

集計結果

	死亡		重傷		軽傷		死傷	
事故件数 / %	9	0.2%	64	0.2%	2,881	0.6%	2,954	0.6%
死傷者数 / %	9	0.2%	88	0.2%	5,501	0.9%	5,598	0.9%

	死亡	重傷	軽傷	死傷
全事故件数	3,790	35,380	460,031	499,201
全死傷者数	3,904	37,356	581,497	622,757



HCTC-03.xlsx全事故件数

昼夜別	件数	構成率
明	142	4.8%
昼	1,928	65.3%
暮	508	17.2%
夜	376	12.7%
天候	件数	構成率
晴	1,991	67.4%
曇	523	17.7%
雨	412	13.9%
霧	0	0.0%
雪	28	0.9%
路面状態	件数	構成率
乾燥	2,408	81.5%
湿潤	523	17.7%
凍結・積雪	22	0.7%
非舗装	1	0.0%
中央分離帯施設等	件数	構成率
中央分離帯	2,708	91.7%
中央線	83	2.8%
中央分離なし	163	5.5%
一般交通の場所	0	0.0%
道路種別	件数	構成率
高速自動車国道	1,294	43.8%
指定自動車専用道	1,660	56.2%
1当行動類型	件数	構成率
逆走	0	#DIV/0!

法令違反（1 当）	件数	構成率	
信号無視	0	0.0%	
通行区分	0	0.0%	
最高速度違反	17	0.6%	
横断等禁止違反	0	0.0%	
車間距離不保持	17	0.6%	
進路変更禁止違反	0	0.0%	
追越し違反	0	0.0%	
右折違反	0	0.0%	
左折違反	0	0.0%	
優先通行妨害等	0	0.0%	
交差点	交差点道路通行車両	0	0.0%
安全進	反対方向からの右折車両	0	0.0%
行	歩行者	0	0.0%
	その他	0	0.0%
歩行者妨害等	0	0.0%	
横断自転車妨害等	0	0.0%	
徐行場所違反	1	0.0%	
指定場所一時不停止等	0	0.0%	
安全運	操作不適	198	6.7%
転	前方不注意	1678	56.8%
義務違	動静不注意	898	30.4%
反	安全不確認	105	3.6%
	その他	30	1.0%
その他の違反	7	0.2%	
調査不能・違反なし	3	0.1%	

危険認知速度	1 当		2 当	
	件数	構成率	件数	構成率
10km以下	469	15.9%	2911	98.5%
20km以下	516	17.5%	3	0.1%
30km以下	417	14.1%	3	0.1%
40km以下	389	13.2%	0	0.0%
50km以下	280	9.5%	12	0.4%
60km以下	348	11.8%	8	0.3%
80km以下	430	14.6%	12	0.4%
100km以下	98	3.3%	3	0.1%
120km以下	5	0.2%	0	0.0%
140km以下	0	0.0%	0	0.0%
140km超	0	0.0%	0	0.0%
調査不能	2	0.1%	2	0.1%

人的要因（1 当）		件数	構成率		
発見の遅れ	前方不注意	内在的	居眠り	5	0.2%
		その他の脇見	544	18.4%	
		物を落としたり、物を取ろうとした	196	6.6%	
		TV・PCなどを見て（操作して）いた	40	1.4%	
		道、案内標識等を探して脇見	84	2.8%	
	外在的	風景、地物等に脇見	223	7.5%	
		他の車、歩行者に脇見	223	7.5%	
		その他の脇見	388	13.1%	
		安全確認をしなかった	19	0.6%	
		安全確認が不十分だった	88	3.0%	
判断の誤り等	動静	相手は譲ってくれると思って注視を怠った	15	0.5%	
	不注意	その他の動静不注意	898	30.4%	
		予測不適	運転感覚（速度、車幅、距離等）を誤った	11	0.4%
		相手がルールを守る・譲ってくれると思った	0	0.0%	
誤り等 操作上の	操作不適	その他の予測不適	9	0.3%	
		交通環境	5	0.2%	
		ブレーキとアクセル踏み違い	24	0.8%	
		ブレーキの踏みが弱い、踏み遅れ	149	5.0%	
		急ブレーキをかけた	6	0.2%	
		ハンドルの操作不適	4	0.1%	
	ブレーキをかけながらハンドル操作	3	0.1%		
その他の操作不適	17	0.6%			
調査不能・人的要因なし		3	0.1%		

年齢層	1 当		2 当	
	件数	構成率	件数	構成率
6歳以下	0	0.0%	0	0.0%
7-15歳	0	0.0%	0	0.0%
16-24歳	456	15.4%	233	7.9%
25-49歳	1768	59.9%	1967	66.6%
50-54歳	192	6.5%	262	8.9%
55-64歳	313	10.6%	304	10.3%
65-74歳	176	6.0%	159	5.4%
75歳以上	49	1.7%	29	1.0%

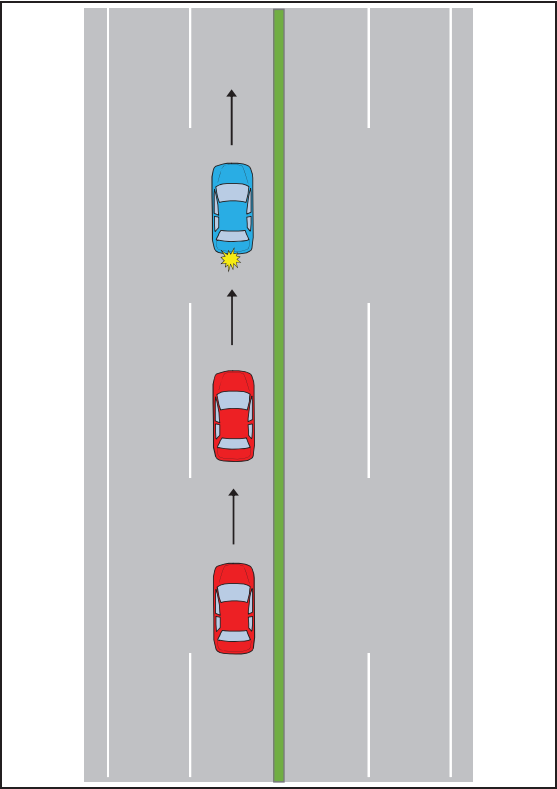
事故概要

バターンナンバー	HCTC-O4				
路線	一般道路 高速道路				
道路形状	交差点内（信号有 信号無） 交差点付近 カーブ トンネル・橋 その他単路 一般交通の場所				
当事車種別(1当)	四輪車	二輪車(原付含む)	自転車	歩行者	
当事車種別(2当)	四輪車	二輪車(原付含む)	自転車	歩行者	
行動類型(1当)	発進・直進	追抜追越	進路変更	左折	右折
	後進	横断	その他		
進行方向(2当)	同方向	対向	左から	右から	停止
事故類型	車両相互（正面衝突 追突 出会い頭 追抜追越時 すれ違い時 左折時 右折時 衝突・接触 その他）				

集計結果

	死亡		重傷		軽傷		死傷	
事故件数 / %	8	0.2%	64	0.2%	2,267	0.5%	2,339	0.5%
死傷者数 / %	8	0.2%	72	0.2%	4,142	0.7%	4,222	0.7%

	死亡	重傷	軽傷	死傷
全事故件数	3,790	35,380	460,031	499,201
全死傷者数	3,904	37,356	581,497	622,757



HCTC-04.xlsx全事故件数

昼夜別	件数	構成率
明	187	8.0%
昼	1,311	56.0%
暮	365	15.6%
夜	476	20.4%

天候	件数	構成率
晴	1,523	65.1%
曇	470	20.1%
雨	324	13.9%
霧	2	0.1%
雪	20	0.9%

路面状態	件数	構成率
乾燥	1,928	82.4%
湿潤	399	17.1%
凍結・積雪	12	0.5%
非舗装	0	0.0%

中央分離帯施設等	件数	構成率
中央分離帯	2,264	96.8%
中央線	35	1.5%
中央分離なし	40	1.7%
一般交通の場所	0	0.0%

道路種別	件数	構成率
高速自動車国道	1,138	48.7%
指定自動車専用道	1,201	51.3%

1当行動類型	件数	構成率
逆走	0	#DIV/0!

法令違反(1当)	件数	構成率	
信号無視	0	0.0%	
通行区分	1	0.0%	
最高速度違反	44	1.9%	
横断等禁止違反	0	0.0%	
車間距離不保持	34	1.5%	
進路変更禁止違反	0	0.0%	
追越し違反	0	0.0%	
右折違反	0	0.0%	
左折違反	0	0.0%	
優先通行妨害等	1	0.0%	
交差点	交差点道路通行車両	0	0.0%
安全進	反対方向からの右折車両	0	0.0%
行	歩行者	0	0.0%
	その他	0	0.0%
歩行者妨害等	0	0.0%	
横断自転車妨害等	0	0.0%	
徐行場所違反	0	0.0%	
指定場所一時不停止等	0	0.0%	
安全運	操作不適	86	3.7%
転	前方不注意	1168	49.9%
義務違反	動静不注意	844	36.1%
反	安全不確認	130	5.6%
	その他	18	0.8%
その他の違反	10	0.4%	
調査不能・違反なし	3	0.1%	

危険認知速度	1 当		2 当	
	件数	構成率	件数	構成率
10km以下	149	6.4%	1196	51.1%
20km以下	269	11.5%	222	9.5%
30km以下	240	10.3%	148	6.3%
40km以下	233	10.0%	109	4.7%
50km以下	216	9.2%	89	3.8%
60km以下	257	11.0%	158	6.8%
80km以下	482	20.6%	357	15.3%
100km以下	386	16.5%	57	2.4%
120km以下	96	4.1%	2	0.1%
140km以下	7	0.3%	0	0.0%
140km超	0	0.0%	0	0.0%
調査不能	4	0.2%	1	0.0%

人的要因（1 当）		件数	構成率		
発見の遅れ	前方不注意	内発的	居眠り	24	1.0%
		その他の脳見	449	19.2%	
		物を落としたり、物を取ろうとした	207	8.8%	
		TV・PC などを見て（操作して）いた	27	1.2%	
		道、案内標識等を探索して脳見	53	2.3%	
	外発的	風景、地物等に脳見	128	5.5%	
		他の車、歩行者に脳見	105	4.5%	
		その他の脳見	217	9.3%	
	安全不確認	安全確認をしなかった	46	2.0%	
	動静不注意	安全確認が不十分だった	89	3.8%	
判断の誤り等	動静不注意	相手が譲ってくれるかと思って注視を怠った	20	0.9%	
	予測不適	その他の動静不注意	848	36.3%	
	交通環境	運転感覚（速度、車幅、距離等）を誤った	19	0.8%	
		相手がルールを守る・譲ってくれるかと思った	0	0.0%	
		その他の予測不適	9	0.4%	
誤り等 操作上の	操作不適	交通環境		5	0.2%
		ブレーキとアクセル踏み違い	20	0.9%	
		ブレーキの踏みが弱い、踏み遅れ	36	1.5%	
		急ブレーキをかけた	9	0.4%	
		ハンドルの操作不適	16	0.7%	
		ブレーキをかけながらハンドル操作	2	0.1%	
		その他の操作不適	9	0.4%	
調査不能・人的要因なし	1	0.0%			

年齢層	1 当		2 当	
	件数	構成率	件数	構成率
6歳以下	0	0.0%	0	0.0%
7-15歳	0	0.0%	0	0.0%
16-24歳	385	16.5%	169	7.2%
25-49歳	1411	60.3%	1428	61.1%
50-54歳	161	6.9%	209	8.9%
55-64歳	233	10.0%	329	14.1%
65-74歳	122	5.2%	169	7.2%
75歳以上	27	1.2%	35	1.5%

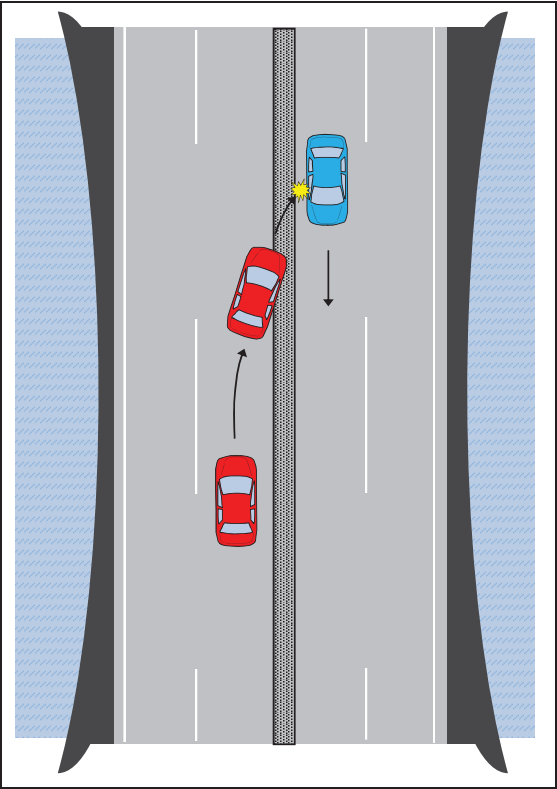
事故概要

パターンナンバー	HCTC-05				
路線	一般道路 高速道路				
道路形状	交差点内 (信号有 信号無) 交差点付近 カーブ トンネル・橋 その他単路 一般交通の場所				
当事車種別(1当)	四輪車	二輪車(原付含む)	自転車	歩行者	
当事車種別(2当)	四輪車	二輪車(原付含む)	自転車	歩行者	
行動類型(1当)	発進・直進	追抜追越	進路変更	左折	右折
	後進	横断	その他		
進行方向(2当)	同方向	対向	左から	右から	停止
事故類型	車両相互 (正面衝突 追突 出会い頭 追抜追越時 すれ違い時 左折時 右折時 衝突・接触 その他)				

集計結果

	死亡		重傷		軽傷		死傷	
事故件数 / %	5	0.1%	5	0.0%	2	0.0%	12	0.0%
死傷者数 / %	7	0.2%	10	0.0%	23	0.0%	40	0.0%

	死亡	重傷	軽傷	死傷
全事故件数	3,790	35,380	460,031	499,201
全死傷者数	3,904	37,356	581,497	622,757



HCTC-05.xlsx全事故件数

昼夜別			法令違反（1当）			人的要因（1当）					
	件数	構成率		件数	構成率		件数	構成率			
明	0	0.0%	信号無視	0	0.0%	発見の遅れ	前方不注意	内在的	居眠り	1	8.3%
昼	8	66.7%	通行区分	3	25.0%			その他の脇見	0	0.0%	
暮	1	8.3%	最高速度違反	0	0.0%			物を落とした、物を取ろうとした	1	8.3%	
夜	3	25.0%	横断等禁止違反	0	0.0%			TV・PCなどを見て（操作して）いた	0	0.0%	
			車間距離不保持	0	0.0%			道、案内標識等を探して脇見	0	0.0%	
			進路変更禁止違反	0	0.0%			風景、地物等に脇見	0	0.0%	
天候	件数	構成率	追越し違反	0	0.0%	他の車、歩行者に脇見	0	0.0%			
晴	8	66.7%	右折違反	0	0.0%	その他の脇見	2	16.7%			
曇	2	16.7%	左折違反	0	0.0%	安全確認をしなかった	0	0.0%			
雨	1	8.3%	優先通行妨害等	0	0.0%	安全確認が不十分だった	1	8.3%			
霧	0	0.0%	交差点	0	0.0%	動静	相手が譲ってくれると思って注視を怠った	0	0.0%		
雪	1	8.3%	安全進	0	0.0%	不注意	その他の動静不注意	0	0.0%		
			行	歩行者	0	0.0%	予測	運転感覚（速度、車幅、距離等）を誤った	0	0.0%	
路面状態	件数	構成率	その他	0	0.0%	不適	相手がルールを守る・譲ってくれると思った	0	0.0%		
乾燥	11	91.7%	歩行者妨害等	0	0.0%	交通環境	その他の予測不適	0	0.0%		
湿潤	0	0.0%	横断自転車妨害等	0	0.0%		2	16.7%			
凍結・積雪	1	8.3%	徐行場所違反	0	0.0%	誤り等 操作上の	操作不適	ブレーキとアクセル踏み違い	0	0.0%	
非舗装	0	0.0%	指定場所一時不停止等	0	0.0%			ブレーキの踏みが弱い、踏み遅れ	0	0.0%	
中央分離帯施設等	件数	構成率	安全運	1	8.3%			急ブレーキをかけた	0	0.0%	
中央分離帯	2	16.7%	転	前方不注意	4			33.3%	ハンドルの操作不適	3	25.0%
中央線	10	83.3%	義務違	動静不注意	0			0.0%	ブレーキをかけながらハンドル操作	0	0.0%
中央分離なし	0	0.0%	反	安全不確認	1			8.3%	その他の操作不適	0	0.0%
一般交通の場所	0	0.0%	その他	0	0.0%	調査不能・人的要因なし			2	16.7%	
			その他の違反	2	16.7%						
			調査不能・違反なし	1	8.3%						

危険認知速度			年齢層		
	1当	2当		1当	2当
	件数	構成率		件数	構成率
1当行動類型	件数	構成率	6歳以下	0	0.0%
逆走	2	100.0%	7-15歳	0	0.0%
			16-24歳	2	16.7%
			25-49歳	5	41.7%
			50-54歳	0	0.0%
			55-64歳	2	16.7%
			65-74歳	1	8.3%
			75歳以上	2	16.7%
				0	0.0%

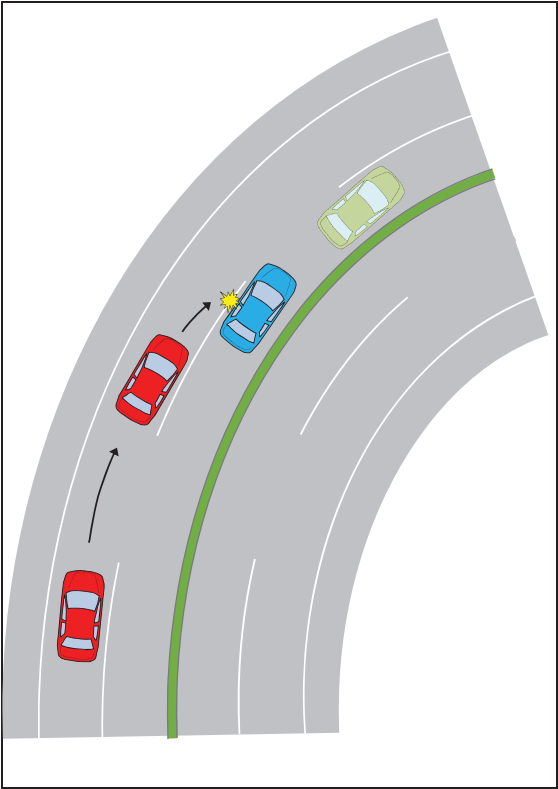
事故概要

パターンナンバー	HCTC-06				
路線	一般道路 高速道路				
道路形状	交差点内（信号有 信号無） 交差点付近 カープ トンネル・橋 その他単路 一般交通の場所				
当事車種別（1当）	四輪車	二輪車（原付含む）	自転車	歩行者	
当事車種別（2当）	四輪車	二輪車（原付含む）	自転車	歩行者	
行動類型（1当）	発進・直進	追抜追越	進路変更	左折	右折
	後進	横断	その他		
進行方向（2当）	同方向	対向	左から	右から	停止
事故類型	車両相互（正面衝突 追突 出会い頭 追抜追越時 すれ違い時 左折時 右折時 衝突・接触 その他）				

集計結果

	死亡		重傷		軽傷		死傷	
事故件数 / %	2	0.1%	5	0.0%	6	0.0%	13	0.0%
死傷者数 / %	2	0.1%	5	0.0%	9	0.0%	16	0.0%

	死亡	重傷	軽傷	死傷
全事故件数	3,790	35,380	460,031	499,201
全死傷者数	3,904	37,356	581,497	622,757



HCTC-06.xlsx全事故件数

昼夜別	件数	構成率
明	1	7.7%
昼	2	15.4%
暮	1	7.7%
夜	9	69.2%

天候	件数	構成率
晴	1	7.7%
曇	5	38.5%
雨	6	46.2%
霧	0	0.0%
雪	1	7.7%

路面状態	件数	構成率
乾燥	2	15.4%
湿潤	9	69.2%
凍結・積雪	2	15.4%
非舗装	0	0.0%

中央分離帯施設等	件数	構成率
中央分離帯	11	84.6%
中央線	1	7.7%
中央分離なし	1	7.7%
一般交通の場所	0	0.0%

道路種別	件数	構成率
高速自動車国道	10	76.9%
指定自動車専用道	3	23.1%

1当行動類型	件数	構成率
逆走	0	#DIV/0!

法令違反（1当）	件数	構成率	
信号無視	0	0.0%	
通行区分	0	0.0%	
最高速度違反	1	7.7%	
横断等禁止違反	0	0.0%	
車間距離不保持	0	0.0%	
進路変更禁止違反	0	0.0%	
追越し違反	0	0.0%	
右折違反	0	0.0%	
左折違反	0	0.0%	
優先通行妨害等	0	0.0%	
交差点 安全進行	交差道路通行車両	0	0.0%
	反対方向からの右折車両	0	0.0%
	歩行者	0	0.0%
	その他	0	0.0%
歩行者妨害等	0	0.0%	
横断自転車妨害等	0	0.0%	
徐行場所違反	0	0.0%	
指定場所一時不停止等	0	0.0%	
安全運 転 義務違反	操作不適	2	15.4%
	前方不注意	8	61.5%
	動静不注意	2	15.4%
	安全不確認	0	0.0%
	その他	0	0.0%
その他の違反	0	0.0%	
調査不能・違反なし	0	0.0%	

危険認知速度	1 当		2 当	
	件数	構成率	件数	構成率
10km以下	0	0.0%	13	100.0%
20km以下	1	7.7%	0	0.0%
30km以下	0	0.0%	0	0.0%
40km以下	0	0.0%	0	0.0%
50km以下	2	15.4%	0	0.0%
60km以下	0	0.0%	0	0.0%
80km以下	8	61.5%	0	0.0%
100km以下	2	15.4%	0	0.0%
120km以下	0	0.0%	0	0.0%
140km以下	0	0.0%	0	0.0%
140km超	0	0.0%	0	0.0%
調査不能	0	0.0%	0	0.0%

人的要因（1 当）			件数	構成率	
発見の遅れ	前方不注意	内在的	居眠り	0	0.0%
			その他の脇見	5	38.5%
		外在的	物を取ろうとした	0	0.0%
			TV・ナビなどを見て（操作して）いた	0	0.0%
			道、案内標識等を探して脇見	0	0.0%
	風景、地物等に脇見		0	0.0%	
		他の車、歩行者に脇見	3	23.1%	
		その他の脇見	1	7.7%	
	安全確認をしなかった	0	0.0%		
	安全確認が不十分だった	0	0.0%		
判断の誤り等	動静不注意	相手は譲ってくれると思って注視を怠った	0	0.0%	
	不注意	その他の動静不注意	2	15.4%	
		運転感覚（速度、車幅、距離等）を誤った	0	0.0%	
	予測不適	相手がルールを守る・譲ってくれると思った	0	0.0%	
		その他の予測不適	0	0.0%	
	交通環境		0	0.0%	
	誤り等 操作上の	操作不適	ブレーキとアクセル踏み違い	0	0.0%
ブレーキの踏みが弱い、踏み遅れ			0	0.0%	
急ブレーキをかけた			1	7.7%	
ハンドルの操作不適			0	0.0%	
ブレーキをかけながらハンドル操作			1	7.7%	
その他の操作不適			0	0.0%	
調査不能・人的要因なし			0	0.0%	

年齢層	1 当		2 当	
	件数	構成率	件数	構成率
6歳以下	0	0.0%	0	0.0%
7-15歳	0	0.0%	0	0.0%
16-24歳	1	7.7%	2	15.4%
25-49歳	4	30.8%	8	61.5%
50-54歳	4	30.8%	1	7.7%
55-64歳	3	23.1%	2	15.4%
65-74歳	0	0.0%	0	0.0%
75歳以上	1	7.7%	0	0.0%

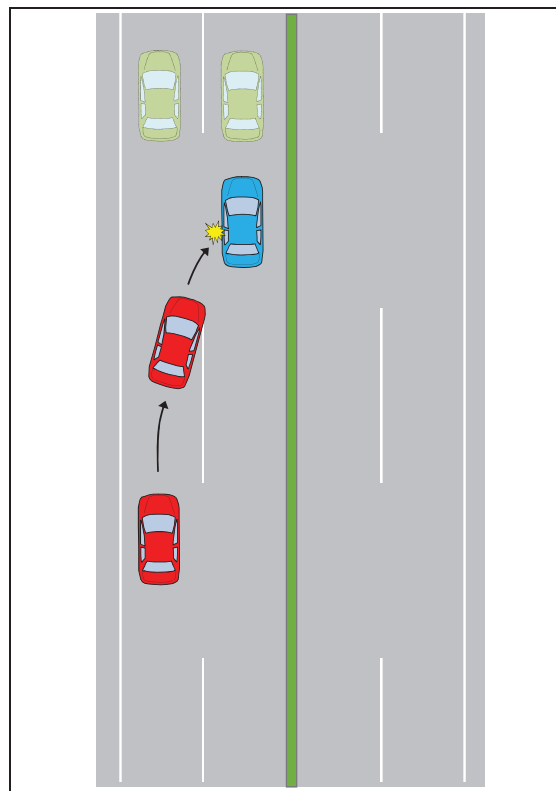
事故概要

パターンナンバー	HCTC-07				
路線	一般道路 高速道路				
道路形状	交差点内（信号有 信号無） 交差点付近 カーブ トンネル・橋 その他単路 一般交通の場所				
当事車種別(1当)	四輪車	二輪車(原付含む)	自転車	歩行者	
当事車種別(2当)	四輪車	二輪車(原付含む)	自転車	歩行者	
行動類型(1当)	発進・直進	追抜追越	進路変更	左折	右折
	後進	横断	その他		
進行方向(2当)	同方向	対向	左から	右から	停止
事故類型	車両相互（正面衝突 追突 出会い頭 追抜追越時 すれ違い時 左折時 右折時 衝突・接触 その他）				

集計結果

	死亡		重傷		軽傷		死傷	
事故件数 / %	1	0.0%	6	0.0%	34	0.0%	41	0.0%
死傷者数 / %	1	0.0%	8	0.0%	60	0.0%	69	0.0%

	死亡	重傷	軽傷	死傷
全事故件数	3,790	35,380	460,031	499,201
全死傷者数	3,904	37,356	581,497	622,757



HCTC-07.xlsx全事故件数

昼夜別	件数	構成率
明	2	4.9%
昼	15	36.6%
暮	5	12.2%
夜	19	46.3%

天候	件数	構成率
晴	21	51.2%
曇	9	22.0%
雨	9	22.0%
霧	0	0.0%
雪	2	4.9%

路面状態	件数	構成率
乾燥	26	63.4%
湿潤	13	31.7%
凍結・積雪	2	4.9%
非舗装	0	0.0%

中央分離帯施設等	件数	構成率
中央分離帯	39	95.1%
中央線	2	4.9%
中央分離なし	0	0.0%
一般交通の場所	0	0.0%

道路種別	件数	構成率
高速自動車国道	26	63.4%
指定自動車専用道	15	36.6%

1当行動類型	件数	構成率
逆走	0	#DIV/0!

法令違反（1当）	件数	構成率
信号無視	0	0.0%
通行区分	0	0.0%
最高速度違反	0	0.0%
横断禁止違反	0	0.0%
車間距離不保持	0	0.0%
進路変更禁止違反	0	0.0%
追越し違反	0	0.0%
右折違反	0	0.0%
左折違反	0	0.0%
優先通行妨害等	0	0.0%
交差点道路通行車両	0	0.0%
反対方向からの右折車両	0	0.0%
安全進行	0	0.0%
その他	0	0.0%
歩行者妨害等	0	0.0%
横断自転車妨害等	0	0.0%
徐行場所違反	0	0.0%
指定場所一時不停止等	0	0.0%
安全運転	2	4.9%
転	28	68.3%
義務違反	5	12.2%
安全不確認	5	12.2%
その他	1	2.4%
その他の違反	0	0.0%
調査不能・違反なし	0	0.0%

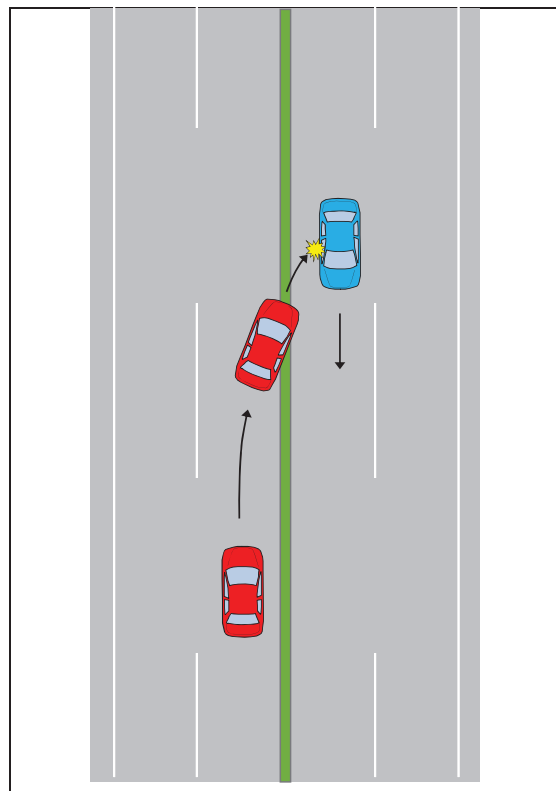
危険認知速度	1 当		2 当	
	件数	構成率	件数	構成率
10km以下	2	4.9%	36	87.8%
20km以下	2	4.9%	0	0.0%
30km以下	2	4.9%	0	0.0%
40km以下	2	4.9%	1	2.4%
50km以下	2	4.9%	0	0.0%
60km以下	2	4.9%	0	0.0%
80km以下	19	46.3%	2	4.9%
100km以下	10	24.4%	2	4.9%
120km以下	0	0.0%	0	0.0%
140km以下	0	0.0%	0	0.0%
140km超	0	0.0%	0	0.0%
調査不能	0	0.0%	0	0.0%

人的要因 (1 当)		件数	構成率	
発見の遅れ	前方不注意	内制的		
		居眠り	0	0.0%
		その他の脇見	16	39.0%
		物を取ろうとした	2	4.9%
		TV・PCなどを見て(操作して)いた	0	0.0%
	外制的	道、案内標識等を探して脇見	0	0.0%
	風景、地物等に脇見	3	7.3%	
	他の車、歩行者に脇見	5	12.2%	
	その他の脇見	2	4.9%	
	安全確認	安全確認をしなかった	3	7.3%
安全確認が不十分だった	2	4.9%		
判断の誤り等	動静	相手が譲ってくれると思って注視を怠った	0	0.0%
	不注視	その他の動静不注視	5	12.2%
	予測不適	運転感覚(速度、車幅、距離等)を誤った	0	0.0%
		相手がルールを守る・譲ってくれると思った	0	0.0%
		その他の予測不適	0	0.0%
誤り等 操作上の	交通環境		1	2.4%
	操作不適	ブレーキとアクセル踏み違い	0	0.0%
		ブレーキの踏みが弱い、踏み遅れ	1	2.4%
		急ブレーキをかけた	0	0.0%
		ハンドルの操作不適	0	0.0%
		ブレーキをかけながらハンドル操作	0	0.0%
		その他の操作不適	1	2.4%
調査不能・人的要因なし		0	0.0%	

年齢層	1 当		2 当	
	件数	構成率	件数	構成率
6歳以下	0	0.0%	0	0.0%
7-15歳	0	0.0%	0	0.0%
16-24歳	2	4.9%	8	19.5%
25-49歳	20	48.8%	23	56.1%
50-54歳	6	14.6%	3	7.3%
55-64歳	8	19.5%	4	9.8%
65-74歳	4	9.8%	2	4.9%
75歳以上	1	2.4%	1	2.4%

事故概要

パターンナンバー	HCTC-08				
路線	一般道路 高速道路				
道路形状	交差点内（信号有 信号無） 交差点付近 カーブ トンネル・橋 その他単路 一般交通の場所				
当事車種別(1当)	四輪車	二輪車(原付含む)	自転車	歩行者	
当事車種別(2当)	四輪車	二輪車(原付含む)	自転車	歩行者	
行動類型(1当)	発進・直進	追抜追越	進路変更	左折	右折
	後進	横断	その他		
進行方向(2当)	同方向	対向	左から	右から	停止
事故類型	車両相互（正面衝突 追突 出会い頭 追抜追越時 すれ違い時 左折時 右折時 衝突・接触 その他）				



集計結果

	死亡		重傷		軽傷		死傷	
事故件数 / %	9	0.2%	7	0.0%	14	0.0%	30	0.0%
死傷者数 / %	9	0.2%	13	0.0%	33	0.0%	55	0.0%

	死亡	重傷	軽傷	死傷
全事故件数	3,790	35,380	460,031	499,201
全死傷者数	3,904	37,356	581,497	622,757

HCTC-08.xlsx全事故件数

昼夜別	件数	構成率
明	2	6.7%
昼	12	40.0%
暮	5	16.7%
夜	11	36.7%

天候	件数	構成率
晴	14	46.7%
曇	7	23.3%
雨	6	20.0%
霧	0	0.0%
雪	3	10.0%

路面状態	件数	構成率
乾燥	12	40.0%
湿潤	8	26.7%
凍結・積雪	10	33.3%
非舗装	0	0.0%

中央分離帯施設等	件数	構成率
中央分離帯	12	40.0%
中央線	18	60.0%
中央分離なし	0	0.0%
一般交通の場所	0	0.0%

道路種別	件数	構成率
高速自動車国道	16	53.3%
指定自動車専用道	14	46.7%

1当行動類型	件数	構成率
逆走	7	100.0%

法令違反（1当）	件数	構成率
信号無視	0	0.0%
通行区分	13	43.3%
最高速度違反	1	3.3%
横断等禁止違反	0	0.0%
車間距離不保持	0	0.0%
進路変更禁止違反	0	0.0%
追越し違反	0	0.0%
右折違反	0	0.0%
左折違反	0	0.0%
優先通行妨害等	0	0.0%
交差点道路通行車両	0	0.0%
交差点 反対方向からの右折車両	0	0.0%
安全進歩行者	0	0.0%
行その他	0	0.0%
歩行者妨害等	0	0.0%
横断自転車妨害等	0	0.0%
徐行場所違反	0	0.0%
指定場所一時不停止等	0	0.0%
安全運操作不適	6	20.0%
転前方不注意	4	13.3%
義務違反動静不注意	0	0.0%
安全不確認	0	0.0%
反その他	4	13.3%
その他の違反	2	6.7%
調査不能・違反なし	0	0.0%

危険認知速度	1 当		2 当	
	件数	構成率	件数	構成率
10km以下	0	0.0%	1	3.3%
20km以下	0	0.0%	0	0.0%
30km以下	0	0.0%	1	3.3%
40km以下	2	6.7%	1	3.3%
50km以下	1	3.3%	3	10.0%
60km以下	5	16.7%	4	13.3%
80km以下	17	56.7%	17	56.7%
100km以下	4	13.3%	3	10.0%
120km以下	0	0.0%	0	0.0%
140km以下	0	0.0%	0	0.0%
140km超	0	0.0%	0	0.0%
調査不能	1	3.3%	0	0.0%

人的要因（1 当）		件数	構成率		
発見の遅れ	前方不注意	内発的			
		居眠り	0	0.0%	
		その他の脇見	5	16.7%	
		物を取ろうとした、物を取ろうとした	1	3.3%	
		TV・ナビなどを見て（操作して）いた	0	0.0%	
	外発的	道、案内標識等を探して脇見	0	0.0%	
	風景、地物等に脇見	0	0.0%		
	他の車、歩行者に脇見	0	0.0%		
	その他の脇見	2	6.7%		
	安全確認をしない	1	3.3%		
判断の誤り等	安全確認が不十分だった	1	3.3%		
	動静	相手が譲ってくれると思って注視を怠った	0	0.0%	
	不注意	その他の動静不注意	0	0.0%	
	予測	運転感覚（速度、車幅、距離等）を誤った	0	0.0%	
	予測不適	相手がルールを守る・譲ってくれると思った	0	0.0%	
	その他の予測不適	0	0.0%		
	交通環境		9	30.0%	
	誤り等 操作上の	操作不適	ブレーキとアクセル踏み違い	0	0.0%
			ブレーキの踏みが弱い、踏み遅れ	0	0.0%
			急ブレーキをかけた	1	3.3%
ハンドルの操作不適			4	13.3%	
ブレーキをかけながらハンドル操作			1	3.3%	
その他の操作不適			3	10.0%	
調査不能・人的要因なし		2	6.7%		

年齢層	1 当		2 当	
	件数	構成率	件数	構成率
6歳以下	0	0.0%	0	0.0%
7-15歳	0	0.0%	0	0.0%
16-24歳	5	16.7%	1	3.3%
25-49歳	11	36.7%	22	73.3%
50-54歳	2	6.7%	4	13.3%
55-64歳	3	10.0%	1	3.3%
65-74歳	4	13.3%	1	3.3%
75歳以上	5	16.7%	1	3.3%