

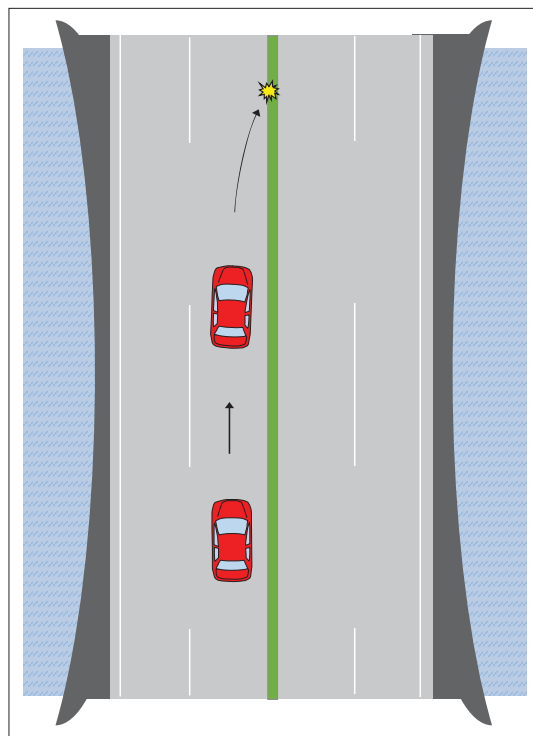
事故概要

パターンコード	ECS-RS21-DS0			
道路種別	高速道路			
当事車種別（1当）	四輪車			
事故類型	工作物 駐車車両 その他			
車両単独				
道路形状	トンネル・橋	カーブ	一般単路	一般交通の場所
行動類型（1当）	発進・直進	追越・進路変更	その他	

集計結果

	死亡		重傷		軽傷		死傷	
事故件数 / %	7	0.2%	14	0.0%	35	0.0%	56	0.0%
死傷者数 / %	7	0.2%	24	0.1%	65	0.0%	96	0.0%

	死亡	重傷	軽傷	死傷
全事故件数	4,013	39,496	530,333	573,842
全死傷者数	4,113	41,658	669,716	715,487



ECS-RS21-DS0.xlsx 全事故件数

昼夜別	件数	構成率
明	8	14.3%
昼	27	48.2%
暮	5	8.9%
夜	16	28.6%

天候	件数	構成率
晴	20	35.7%
曇	14	25.0%
雨	15	26.8%
霧	0	0.0%
雪	7	12.5%

路面状態	件数	構成率
乾燥	35	62.5%
湿潤	14	25.0%
凍結・積雪	7	12.5%
非舗装	0	0.0%

中央分離帯施設等	件数	構成率
中央分離帯	44	78.6%
中央線	12	21.4%
中央分離なし	0	0.0%
一般交通の場所	0	0.0%

道路種別	件数	構成率
高速自動車国道	42	75.0%
指定自動車専用道路	14	25.0%

1当行動類型	件数	構成率
逆走	0	0.0%

法令違反（1当）	件数	構成率
信号無視	0	0.0%
通行区分	0	0.0%
最高速度違反	3	5.4%
横断等禁止違反	0	0.0%
車間距離不保持	0	0.0%
進路変更禁止違反	0	0.0%
追越し違反	0	0.0%
右折違反	0	0.0%
左折違反	0	0.0%
優先通行妨害等	0	0.0%
交差点	0	0.0%
安全進行	0	0.0%
歩行者	0	0.0%
その他	0	0.0%
歩行者妨害等	0	0.0%
横断自転車妨害等	0	0.0%
徐行場所違反	0	0.0%
指定場所一時不停止等	0	0.0%
操作不適	21	37.5%
安全運転義務違反	20	35.7%
前方不注意	0	0.0%
動静不注意	1	1.8%
安全不確認	9	16.1%
その他違反	2	3.6%
調査不能・違反なし	0	0.0%

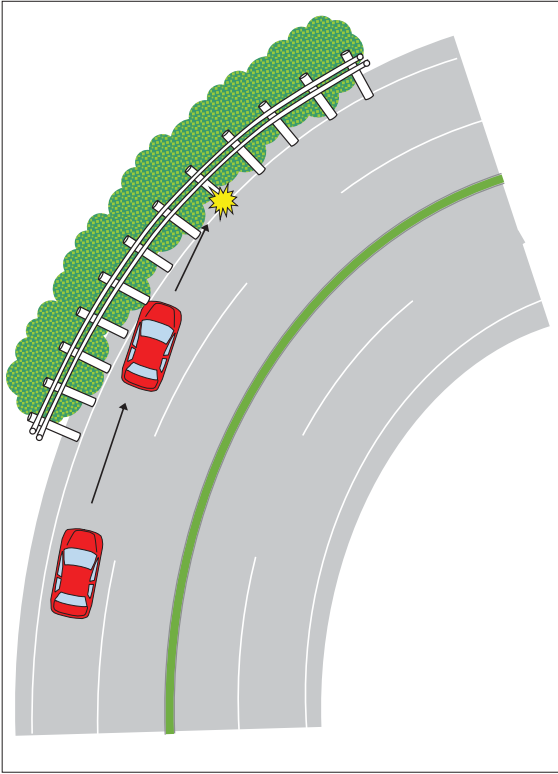
危険認知速度（1当）	件数	構成率
10km以下	1	1.8%
20km以下	0	0.0%
30km以下	0	0.0%
40km以下	0	0.0%
50km以下	1	1.8%
60km以下	2	3.6%
80km以下	22	39.3%
100km以下	26	46.4%
120km以下	1	1.8%
140km以下	2	3.6%
140km超	1	1.8%
調査不能	0	0.0%

人的要因（1 当）		件数	構成率	
発見の遅れ	前方不注意	内面的		
		居眠り	1	1.8%
		その他の脇見	11	19.6%
		物を落とした、物を取ろうとした	3	5.4%
		TV・PC・スマホなどを見て(操作して)いた	0	0.0%
		外的		
		道、案内標識等を探して脇見	0	0.0%
		風景、地物等に脇見	1	1.8%
	他の車、歩行者に脇見	1	1.8%	
	その他の脇見	4	7.1%	
安全不確認	安全確認をしなかった	0	0.0%	
	安全確認が不十分だった	1	1.8%	
判断の誤り等	動静不注意	相手方が譲ってくれると思って注視を怠った	0	0.0%
	不注視	その他の動静不注意	0	0.0%
	予測不適	運転感覚（速度、車幅、距離等）を誤った	1	1.8%
	予測不適	相手方がルールを守る・譲ってくれると思った	0	0.0%
	予測不適	その他の予測不適	0	0.0%
交通環境		6	10.7%	
操作上の誤り等	操作不適	ブレーキとアクセル踏み違い	0	0.0%
		ブレーキの踏みが弱い、踏み遅れ	1	1.8%
		急ブレーキをかけた	1	1.8%
		ハンドルの操作不適	19	33.9%
		ブレーキをかけながらハンドル操作	3	5.4%
その他の操作不適	2	3.6%		
調査不能・人的要因なし		1	1.8%	

年齢層（1当）	件数	構成率
6歳以下	0	0.0%
7-15歳	0	0.0%
16-24歳	8	14.3%
25-49歳	29	51.8%
50-54歳	1	1.8%
55-64歳	11	19.6%
65-74歳	4	7.1%
75歳以上	3	5.4%

事故概要

パターンコード	ECS-RS22-DS0			
道路種別	高速道路			
当事車種別（1当）	四輪車			
事故類型 車両単独	工作物	駐車車両	その他	
道路形状	トンネル・橋	カーブ	一般単路	一般交通の場所
行動類型（1当）	発進・直進	追越・進路変更	その他	



集計結果

	死亡		重傷		軽傷		死傷	
事故件数 / %	16	0.4%	46	0.1%	118	0.0%	180	0.0%
死傷者数 / %	18	0.4%	58	0.1%	200	0.0%	276	0.0%

	死亡	重傷	軽傷	死傷
全事故件数	4,013	39,496	530,333	573,842
全死傷者数	4,113	41,658	669,716	715,487

ECS-RS22-DS0.xlsx 全事故件数

昼夜別	件数	構成率
明	15	8.3%
昼	102	56.7%
暮	16	8.9%
夜	47	26.1%

天候	件数	構成率
晴	54	30.0%
曇	53	29.4%
雨	66	36.7%
霧	1	0.6%
雪	6	3.3%

路面状態	件数	構成率
乾燥	83	46.1%
湿潤	90	50.0%
凍結・積雪	7	3.9%
非舗装	0	0.0%

中央分離帯施設等	件数	構成率
中央分離帯	157	87.2%
中央線	8	4.4%
中央分離なし	15	8.3%
一般交通の場所	0	0.0%

道路種別	件数	構成率
高速自動車国道	130	72.2%
指定自動車専用道路	50	27.8%

1当行動類型	件数	構成率
逆走	0	0.0%

法令違反（1当）	件数	構成率
信号無視	0	0.0%
通行区分	0	0.0%
最高速度違反	20	11.1%
横断等禁止違反	0	0.0%
車間距離不保持	0	0.0%
進路変更禁止違反	0	0.0%
追越し違反	0	0.0%
右折違反	0	0.0%
左折違反	0	0.0%
優先通行妨害等	0	0.0%
交差点	0	0.0%
安全進行	0	0.0%
歩行者	0	0.0%
歩行者妨害等	0	0.0%
横断自転車妨害等	0	0.0%
徐行場所違反	0	0.0%
指定場所一時不停止等	0	0.0%
操作不適	73	40.6%
前方不注意	48	26.7%
動静不注視	1	0.6%
安全確認	1	0.6%
その他	32	17.8%
その他の違反	1	0.6%
調査不能・違反なし	4	2.2%

危険認知速度（1当）	件数	構成率
10km以下	0	0.0%
20km以下	0	0.0%
30km以下	2	1.1%
40km以下	11	6.1%
50km以下	6	3.3%
60km以下	19	10.6%
80km以下	60	33.3%
100km以下	55	30.6%
120km以下	19	10.6%
140km以下	1	0.6%
140km超	1	0.6%
調査不能	6	3.3%

人的要因（1 当）		件数	構成率		
発見の遅れ	前方不注意	内在的	居眠り	5	2.8%
		その他の脇見	20	11.1%	
	外在的	物を取ろうとした	6	3.3%	
		IVT・スマホなどを見て(操作して)いた	1	0.6%	
		道・案内標識等を探して脇見	3	1.7%	
		風景、地物等に脇見	2	1.1%	
		他の車、歩行者に脇見	1	0.6%	
	安全不確認	その他の脇見	11	6.1%	
		安全確認をしなかった	1	0.6%	
		安全確認が不十分だった	0	0.0%	
動静不注視	相手が譲ってくれると思って注視を怠った	0	0.0%		
	その他の動静不注視	1	0.6%		
	判断の誤り等	運動感覚（速度、車幅、距離等）を誤った	10	5.6%	
相手がルールを守る・譲ってくれると思った		0	0.0%		
その他の予測不適		0	0.0%		
交通環境		18	10.0%		
操作上の誤り等	操作不適	ブレーキとアクセル踏み違い	0	0.0%	
		ブレーキの踏みが弱い、踏み遅れ	4	2.2%	
		急ブレーキをかけた	12	6.7%	
		ハンドルの操作不適	58	32.2%	
		ブレーキをかけながらハンドル操作	8	4.4%	
		その他の操作不適	14	7.8%	
調査不能・人的要因なし		5	2.8%		

年齢層（1当）	件数	構成率
6歳以下	0	0.0%
7-15歳	0	0.0%
16-24歳	45	25.0%
25-49歳	95	52.8%
50-54歳	8	4.4%
55-64歳	18	10.0%
65-74歳	11	6.1%
75歳以上	3	1.7%

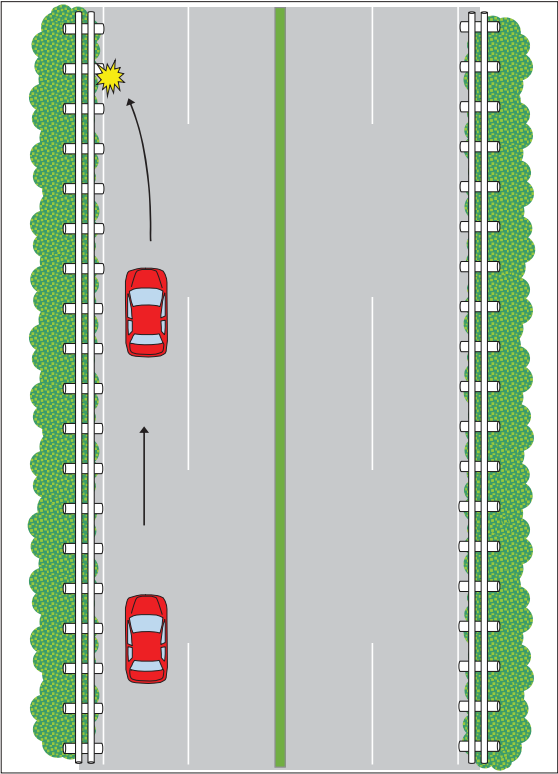
事故概要

パターンコード	ECS-RS23-DS0			
道路種別	高速道路			
当事車種別（1当）	四輪車			
事故類型 車両単独	工作物	駐車車両	その他	
道路形状	トンネル・橋	カーブ	一般単路	一般交通の場所
行動類型（1当）	発進・直進	追越・進路変更	その他	

集計結果

	死亡		重傷		軽傷		死傷	
事故件数 / %	26	0.6%	69	0.2%	175	0.0%	270	0.0%
死傷者数 / %	28	0.7%	84	0.2%	348	0.1%	460	0.1%

	死亡	重傷	軽傷	死傷
全事故件数	4,013	39,496	530,333	573,842
全死傷者数	4,113	41,658	669,716	715,487



ECS-RS23-DS0.xlsx 全事故件数

昼夜別	件数	構成率
明	25	9.3%
昼	138	51.1%
暮	28	10.4%
夜	79	29.3%

天候	件数	構成率
晴	108	40.0%
曇	69	25.6%
雨	77	28.5%
霧	2	0.7%
雪	14	5.2%

路面状態	件数	構成率
乾燥	146	54.1%
湿潤	106	39.3%
凍結・積雪	18	6.7%
非舗装	0	0.0%

中央分離帯施設等	件数	構成率
中央分離帯	247	91.5%
中央線	23	8.5%
中央分離なし	0	0.0%
一般交通の場所	0	0.0%

道路種別	件数	構成率
高速自動車国道	206	76.3%
指定自動車専用道路	64	23.7%

1当行動類型	件数	構成率
逆走	0	0.0%

法令違反（1当）	件数	構成率
信号無視	0	0.0%
通行区分	1	0.4%
最高速度違反	8	3.0%
横断等禁止違反	0	0.0%
車間距離不保持	0	0.0%
進路変更禁止違反	0	0.0%
追越し違反	0	0.0%
右折違反	0	0.0%
左折違反	0	0.0%
優先通行妨害等	0	0.0%
交差点	0	0.0%
安全進行	0	0.0%
反対方向からの右折車両	0	0.0%
歩行者	0	0.0%
その他	0	0.0%
歩行者妨害等	0	0.0%
横断自転車妨害等	0	0.0%
徐行場所違反	0	0.0%
指定場所一時不停止等	0	0.0%
操作不適	130	48.1%
前方不注意	88	32.6%
動静不注意	6	2.2%
安全確認	3	1.1%
その他	24	8.9%
その他の違反	8	3.0%
調査不能・違反なし	2	0.7%

危険認知速度（1当）	件数	構成率
10km以下	2	0.7%
20km以下	1	0.4%
30km以下	2	0.7%
40km以下	4	1.5%
50km以下	10	3.7%
60km以下	19	7.0%
80km以下	88	32.6%
100km以下	104	38.5%
120km以下	36	13.3%
140km以下	1	0.4%
140km超	0	0.0%
調査不能	3	1.1%

人的要因（1 当）		件数	構成率		
発見の遅れ	前方不注意	内面的	居眠り	10	3.7%
		その他の脇見	38	14.1%	
	外在的	物を落とす、物を取ろうとした	10	3.7%	
		IVT・PC・スマホなどを見て(操作して)いた	0	0.0%	
		道・案内標識等を探して脇見	2	0.7%	
		風景、地物等に脇見	7	2.6%	
		他の車、歩行者に脇見	4	1.5%	
	安全不確認	その他の脇見	21	7.8%	
		安全確認をしなかった	1	0.4%	
		安全確認が不十分だった	2	0.7%	
動静不注意		相手が譲ってくれると思って注視を怠った	0	0.0%	
		その他の動静不注意	6	2.2%	
	判断の誤り等	運転感覚（速度、車幅、距離等）を誤った	7	2.6%	
相手がルールを守る・譲ってくれると思った		1	0.4%		
その他の予測不適		0	0.0%		
交通環境		16	5.9%		
操作上の誤り等	操作不適	ブレーキとアクセル踏み違い	0	0.0%	
		ブレーキの踏みが弱い、踏み遅れ	1	0.4%	
		急ブレーキをかけた	12	4.4%	
		ハンドルの操作不適	109	40.4%	
		ブレーキをかけながらハンドル操作	10	3.7%	
		その他の操作不適	10	3.7%	
調査不能・人的要因なし		3	1.1%		

年齢層（1当）	件数	構成率
6歳以下	0	0.0%
7-15歳	0	0.0%
16-24歳	61	22.6%
25-49歳	142	52.6%
50-54歳	14	5.2%
55-64歳	30	11.1%
65-74歳	17	6.3%
75歳以上	6	2.2%

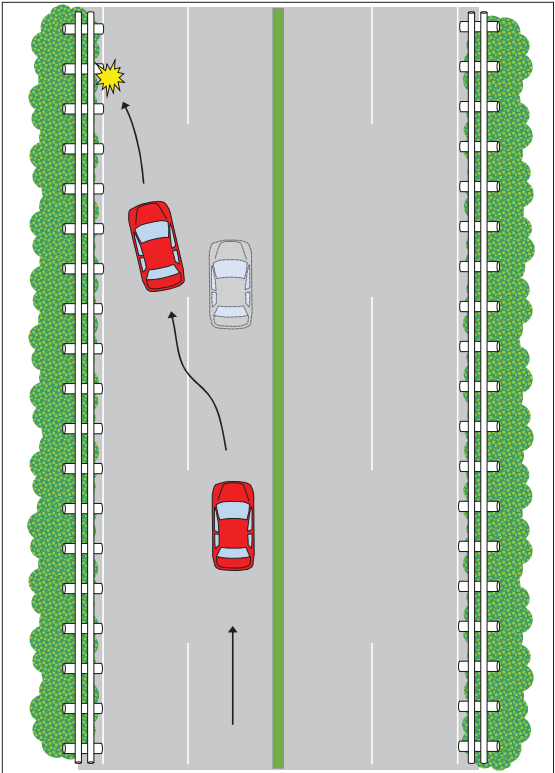
事故概要

パターンコード	ECS-RS23-CC0			
道路種別	高速道路			
当事車種別（1当）	四輪車			
事故類型 車両単独	工作物	駐車車両	その他	
道路形状	トンネル・橋	カーブ	一般単路	一般交通の場所
行動類型（1当）	発進・直進	追越・進路変更	その他	

集計結果

	死亡		重傷		軽傷		死傷	
事故件数 / %	5	0.1%	19	0.0%	37	0.0%	61	0.0%
死傷者数 / %	5	0.1%	25	0.1%	83	0.0%	113	0.0%

	死亡	重傷	軽傷	死傷
全事故件数	4,013	39,496	530,333	573,842
全死傷者数	4,113	41,658	669,716	715,487



ECS-RS23-CC0.xlsx 全事故件数

昼夜別	件数	構成率
明	6	9.8%
昼	38	62.3%
暮	7	11.5%
夜	10	16.4%
天候	件数	構成率
晴	22	36.1%
曇	11	18.0%
雨	24	39.3%
霧	0	0.0%
雪	4	6.6%
路面状態	件数	構成率
乾燥	22	36.1%
湿潤	33	54.1%
凍結・積雪	6	9.8%
非舗装	0	0.0%
中央分離帯施設等	件数	構成率
中央分離帯	57	93.4%
中央線	2	3.3%
中央分離なし	2	3.3%
一般交通の場所	0	0.0%
道路種別	件数	構成率
高速自動車国道	49	80.3%
指定自動車専用道路	12	19.7%

1当行動類型	件数	構成率
逆走	0	0.0%

法令違反（1当）	件数	構成率
信号無視	0	0.0%
通行区分	0	0.0%
最高速度違反	5	8.2%
横断等禁止違反	0	0.0%
車間距離不保持	0	0.0%
進路変更禁止違反	0	0.0%
追越し違反	0	0.0%
右折違反	0	0.0%
左折違反	0	0.0%
優先通行妨害等	0	0.0%
交差点	0	0.0%
安全進行	0	0.0%
反対方向からの右折車両	0	0.0%
歩行者	0	0.0%
その他	0	0.0%
歩行者妨害等	0	0.0%
横断自転車妨害等	0	0.0%
徐行場所違反	0	0.0%
指定場所一時不停止等	0	0.0%
操作不適	42	68.9%
前方不注意	7	11.5%
義務違反	1	1.6%
安全確認	1	1.6%
その他	4	6.6%
その他の違反	0	0.0%
調査不能・違反なし	1	1.6%

危険認知速度（1当）	件数	構成率
10km以下	0	0.0%
20km以下	0	0.0%
30km以下	0	0.0%
40km以下	2	3.3%
50km以下	1	1.6%
60km以下	3	4.9%
80km以下	26	42.6%
100km以下	20	32.8%
120km以下	9	14.8%
140km以下	0	0.0%
140km超	0	0.0%
調査不能	0	0.0%

人的要因（1 当）		件数	構成率	
発見の遅れ	前方不注意	内在的		
		居眠り	0	0.0%
	その他の脇見	3	4.9%	
	外在的	物を取ろうとした	0	0.0%
		TV・付・スマホなどを見て(操作して)いた	1	1.6%
		道・案内標識等を探して脇見	0	0.0%
		風景、地物等に脇見	0	0.0%
		他の車、歩行者に脇見	1	1.6%
	その他の脇見	3	4.9%	
	安全不確認	安全確認をしなかった	0	0.0%
安全確認が不十分だった	1	1.6%		
判断の誤り等	動静不注視	相手が譲ってくれると思って注視を怠った	0	0.0%
	その他の動静不注視	2	3.3%	
	予測不適	運転感覚（速度、車幅、距離等）を誤った	0	0.0%
	相手がルールを守る・譲ってくれると思った	0	0.0%	
	その他の予測不適	0	0.0%	
交通環境		2	3.3%	
操作上の誤り等	操作不適	ブレーキとアクセル踏み違い	1	1.6%
		ブレーキの踏みが弱い、踏み遅れ	0	0.0%
		急ブレーキをかけた	4	6.6%
		ハンドルの操作不適	40	65.6%
		ブレーキをかけながらハンドル操作	2	3.3%
その他の操作不適	1	1.6%		
調査不能・人的要因なし		0	0.0%	

年齢層（1当）	件数	構成率
6歳以下	0	0.0%
7-15歳	0	0.0%
16-24歳	13	21.3%
25-49歳	37	60.7%
50-54歳	3	4.9%
55-64歳	5	8.2%
65-74歳	2	3.3%
75歳以上	1	1.6%

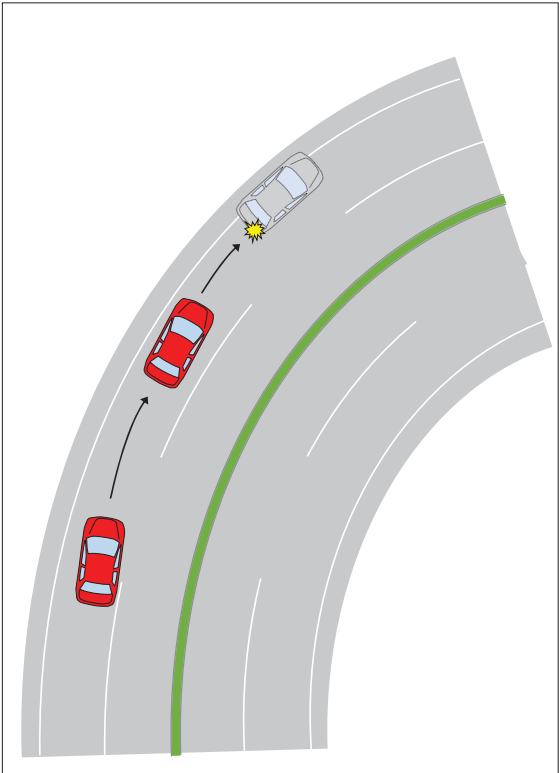
事故概要

パターンコード	ECS-PV22-DS0			
道路種別	高速道路			
当事車種別（1当）	四輪車			
事故類型 車両単独	工作物	駐車車両	その他	
道路形状	トンネル・橋	カーブ	一般単路	一般交通の場所
行動類型（1当）	発進・直進	追越・進路変更	その他	

集計結果

	死亡		重傷		軽傷		死傷	
事故件数 / %	0	0.0%	4	0.0%	7	0.0%	11	0.0%
死傷者数 / %	0	0.0%	5	0.0%	7	0.0%	12	0.0%

	死亡	重傷	軽傷	死傷
全事故件数	4,013	39,496	530,333	573,842
全死傷者数	4,113	41,658	669,716	715,487



ECS-PV22-DS0.xlsx 全事故件数

昼夜別	件数	構成率
明	0	0.0%
昼	3	27.3%
暮	0	0.0%
夜	8	72.7%

天候	件数	構成率
晴	3	27.3%
曇	5	45.5%
雨	3	27.3%
霧	0	0.0%
雪	0	0.0%

路面状態	件数	構成率
乾燥	3	27.3%
湿潤	7	63.6%
凍結・積雪	1	9.1%
非舗装	0	0.0%

中央分離帯施設等	件数	構成率
中央分離帯	10	90.9%
中央線	1	9.1%
中央分離なし	0	0.0%
一般交通の場所	0	0.0%

道路種別	件数	構成率
高速自動車国道	10	90.9%
指定自動車専用道路	1	9.1%

1当行動類型	件数	構成率
逆走	0	0.0%

法令違反（1当）	件数	構成率
信号無視	0	0.0%
通行区分	0	0.0%
最高速度違反	4	36.4%
横断等禁止違反	0	0.0%
車間距離不保持	1	9.1%
進路変更禁止違反	0	0.0%
追越し違反	0	0.0%
右折違反	0	0.0%
左折違反	0	0.0%
優先通行妨害等	0	0.0%
交差点	0	0.0%
安全進行	0	0.0%
反対方向からの右折車両	0	0.0%
歩行者	0	0.0%
その他	0	0.0%
歩行者妨害等	0	0.0%
横断自転車妨害等	0	0.0%
徐行場所違反	0	0.0%
指定場所一時不停止等	0	0.0%
操作不適	2	18.2%
前方不注意	3	27.3%
動静不注視	0	0.0%
義務違反	1	9.1%
安全不確認	0	0.0%
その他	0	0.0%
その他の違反	0	0.0%
調査不能・違反なし	0	0.0%

危険認知速度（1当）	件数	構成率
10km以下	0	0.0%
20km以下	0	0.0%
30km以下	0	0.0%
40km以下	0	0.0%
50km以下	0	0.0%
60km以下	0	0.0%
80km以下	3	27.3%
100km以下	6	54.5%
120km以下	2	18.2%
140km以下	0	0.0%
140km超	0	0.0%
調査不能	0	0.0%

人的要因（1 当）		件数	構成率		
発見の遅れ	前方不注意	内在的			
		居眠り	0	0.0%	
		その他の脇見	3	27.3%	
		物を取ろうとした	0	0.0%	
		TV・PC・スマホなどを見て(操作して)いた	0	0.0%	
	外在的	道、案内標識等を探して脇見	1	9.1%	
		風景、地物等に脇見	0	0.0%	
		他の車、歩行者に脇見	0	0.0%	
		その他の脇見	3	27.3%	
		安全確認をしなかった	0	0.0%	
判断の誤り等	安全確認が不十分だった	1	9.1%		
	動静不注視				
	相手が譲ってくれると思って注視を怠った	0	0.0%		
	その他の動静不注視	0	0.0%		
	運動感覚（速度、車幅、距離等）を誤った	1	9.1%		
予測不適	相手がルールを守る・譲ってくれると思った	0	0.0%		
	その他の予測不適	0	0.0%		
	交通環境	0	0.0%		
	操作上の誤り等	操作不適	ブレーキとアクセル踏み違い	0	0.0%
			ブレーキの踏みが弱い、踏み遅れ	0	0.0%
急ブレーキをかけた			0	0.0%	
ハンドルの操作不適			1	9.1%	
ブレーキをかけながらハンドル操作			0	0.0%	
その他の操作不適	1	9.1%			
調査不能・人的要因なし		0	0.0%		

年齢層（1当）	件数	構成率
6歳以下	0	0.0%
7-15歳	0	0.0%
16-24歳	1	9.1%
25-49歳	5	45.5%
50-54歳	0	0.0%
55-64歳	4	36.4%
65-74歳	1	9.1%
75歳以上	0	0.0%

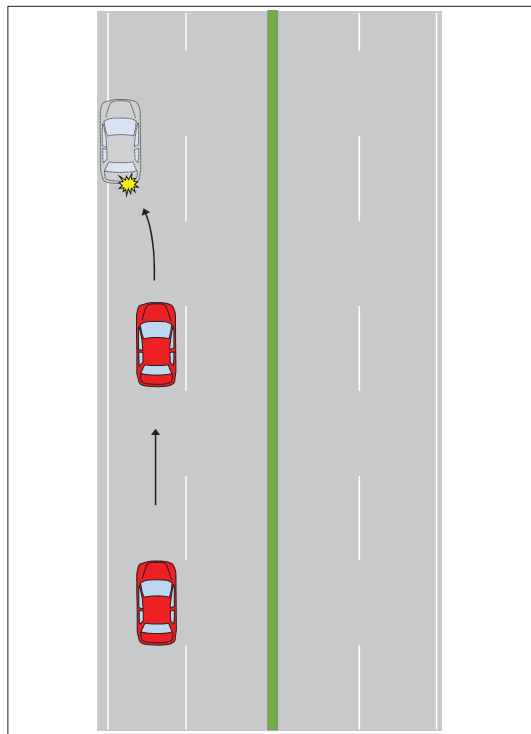
事故概要

パターンコード	ECS-PV23-DS0			
道路種別	高速道路			
当事車種別（1当）	四輪車			
事故類型 車両単独	工作物	駐車車両	その他	
道路形状	トンネル・橋	カーブ	一般単路	一般交通の場所
行動類型（1当）	発進・直進	追越・進路変更	その他	

集計結果

	死亡		重傷		軽傷		死傷	
事故件数 / %	9	0.2%	9	0.0%	17	0.0%	35	0.0%
死傷者数 / %	10	0.2%	10	0.0%	30	0.0%	50	0.0%

	死亡	重傷	軽傷	死傷
全事故件数	4,013	39,496	530,333	573,842
全死傷者数	4,113	41,658	669,716	715,487



ECS-PV23-DS0.xlsx 全事故件数

昼夜別	件数	構成率
明	5	14.3%
昼	6	17.1%
暮	2	5.7%
夜	22	62.9%

天候	件数	構成率
晴	22	62.9%
曇	6	17.1%
雨	5	14.3%
霧	0	0.0%
雪	2	5.7%

路面状態	件数	構成率
乾燥	26	74.3%
湿潤	7	20.0%
凍結・積雪	2	5.7%
非舗装	0	0.0%

中央分離帯施設等	件数	構成率
中央分離帯	35	100.0%
中央線	0	0.0%
中央分離なし	0	0.0%
一般交通の場所	0	0.0%

道路種別	件数	構成率
高速自動車国道	27	77.1%
指定自動車専用道路	8	22.9%

1当行動類型	件数	構成率
逆走	0	0.0%

法令違反（1当）	件数	構成率
信号無視	0	0.0%
通行区分	0	0.0%
最高速度違反	0	0.0%
横断等禁止違反	0	0.0%
車間距離不保持	0	0.0%
進路変更禁止違反	0	0.0%
追越し違反	0	0.0%
右折違反	0	0.0%
左折違反	0	0.0%
優先通行妨害等	0	0.0%
交差点	0	0.0%
安全進行	0	0.0%
歩行者	0	0.0%
歩行者妨害等	0	0.0%
横断自転車妨害等	0	0.0%
徐行場所違反	0	0.0%
指定場所一時不停止等	0	0.0%
操作不適	2	5.7%
前方不注意	28	80.0%
義務違反	2	5.7%
安全確認	1	2.9%
その他	1	2.9%
その他の違反	0	0.0%
調査不能・違反なし	1	2.9%

危険認知速度（1当）	件数	構成率
10km以下	0	0.0%
20km以下	0	0.0%
30km以下	0	0.0%
40km以下	0	0.0%
50km以下	1	2.9%
60km以下	4	11.4%
80km以下	18	51.4%
100km以下	11	31.4%
120km以下	0	0.0%
140km以下	0	0.0%
140km超	0	0.0%
調査不能	1	2.9%

人的要因（1 当）			件数	構成率		
発見の遅れ	前方不注意	内面的	居眠り	1	2.9%	
			その他の脇見	13	37.1%	
		外在的	物を取ろうとした	2	5.7%	
			TV・PC・スマホなどを見て(操作して)いた	0	0.0%	
			道、案内標識等を探して脇見	0	0.0%	
			風景、地物等に脇見	1	2.9%	
			他の車、歩行者に脇見	6	17.1%	
			その他の脇見	5	14.3%	
			安全確認	安全確認をしなかった	0	0.0%
			不確認	安全確認が不十分だった	1	2.9%
判断の誤り等	動静不注意	相手が譲ってくれると思って注視を怠った	0	0.0%		
		その他の動静不注意	2	5.7%		
	予測不適	運転感覚（速度、車幅、距離等）を誤った	0	0.0%		
		相手がルールを守る・譲ってくれると思った	0	0.0%		
		その他の予測不適	0	0.0%		
操作上の誤り等	操作不適	交通環境	1	2.9%		
		ブレーキとアクセル踏み違い	0	0.0%		
		ブレーキの踏みが弱い、踏み遅れ	0	0.0%		
		急ブレーキをかけた	1	2.9%		
		ハンドルの操作不適	1	2.9%		
		ブレーキをかけながらハンドル操作	0	0.0%		
		その他の操作不適	0	0.0%		
調査不能・人的要因なし		1	2.9%			

年齢層（1当）	件数	構成率
6歳以下	0	0.0%
7-15歳	0	0.0%
16-24歳	2	5.7%
25-49歳	21	60.0%
50-54歳	4	11.4%
55-64歳	7	20.0%
65-74歳	1	2.9%
75歳以上	0	0.0%

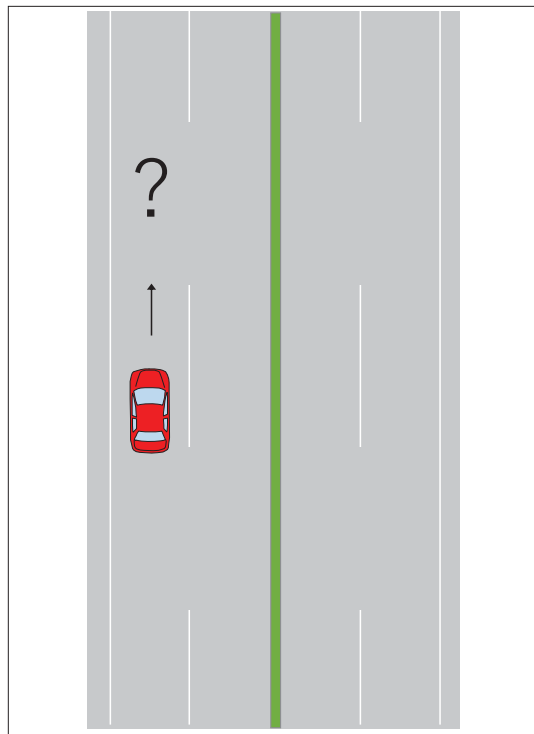
事故概要

パターンコード	ECS-ZZ23-DS0			
道路種別	高速道路			
当事車種別（1当）	四輪車			
事故類型 車両単独	工作物 駐車車両 その他			
道路形状	トンネル・橋	カーブ	一般単路	一般交通の場所
行動類型（1当）	発進・直進 追越・進路変更 その他			

集計結果

	死亡		重傷		軽傷		死傷	
事故件数 / %	2	0.0%	8	0.0%	52	0.0%	62	0.0%
死傷者数 / %	4	0.1%	10	0.0%	77	0.0%	91	0.0%

	死亡	重傷	軽傷	死傷
全事故件数	4,013	39,496	530,333	573,842
全死傷者数	4,113	41,658	669,716	715,487



ECS-ZZ23-DS0.xlsx 全事故件数

昼夜別	件数	構成率
明	8	12.9%
昼	26	41.9%
暮	4	6.5%
夜	24	38.7%

天候	件数	構成率
晴	30	48.4%
曇	21	33.9%
雨	11	17.7%
霧	0	0.0%
雪	0	0.0%

路面状態	件数	構成率
乾燥	46	74.2%
湿潤	15	24.2%
凍結・積雪	1	1.6%
非舗装	0	0.0%

中央分離帯施設等	件数	構成率
中央分離帯	53	85.5%
中央線	4	6.5%
中央分離なし	5	8.1%
一般交通の場所	0	0.0%

道路種別	件数	構成率
高速自動車国道	46	74.2%
指定自動車専用道路	16	25.8%

1当行動類型	件数	構成率
逆走	0	0.0%

法令違反（1当）	件数	構成率
信号無視	0	0.0%
通行区分	0	0.0%
最高速度違反	1	1.6%
横断等禁止違反	0	0.0%
車間距離不保持	0	0.0%
進路変更禁止違反	0	0.0%
追越し違反	0	0.0%
右折違反	0	0.0%
左折違反	0	0.0%
優先通行妨害等	0	0.0%
交差点	0	0.0%
安全進行	0	0.0%
歩行者	0	0.0%
その他	0	0.0%
歩行者妨害等	0	0.0%
横断自転車妨害等	0	0.0%
徐行場所違反	0	0.0%
指定場所一時不停止等	0	0.0%
操作不適	22	35.5%
前方不注意	23	37.1%
動静不注意	2	3.2%
安全確認	3	4.8%
その他	8	12.9%
その他の違反	3	4.8%
調査不能・違反なし	0	0.0%

危険認知速度（1当）	件数	構成率
10km以下	1	1.6%
20km以下	2	3.2%
30km以下	4	6.5%
40km以下	0	0.0%
50km以下	3	4.8%
60km以下	8	12.9%
80km以下	23	37.1%
100km以下	16	25.8%
120km以下	5	8.1%
140km以下	0	0.0%
140km超	0	0.0%
調査不能	0	0.0%

人的要因（1 当）		件数	構成率
発見の遅れ	前方不注意	内在的	
		居眠り	2 3.2%
		その他の脇見	11 17.7%
		物を取ろうとした	3 4.8%
		TV・PC・スマホなどを見て(操作していた)	0 0.0%
	外在的	道、案内標識等を探して脇見	0 0.0%
	風景、地物等に脇見	1 1.6%	
	他の車、歩行者に脇見	4 6.5%	
	その他の脇見	4 6.5%	
	安全確認	安全確認をしなかった	1 1.6%
安全確認が不十分だった	5 8.1%		
判断の誤り等	動静不注意	相手が譲ってくれると思って注視を怠った	0 0.0%
	その他の動静不注意	2 3.2%	
	運転感覚（速度、車幅、距離等）を誤った	1 1.6%	
	予測不適	相手がルールを守る・譲ってくれると思った	0 0.0%
	その他の予測不適	2 3.2%	
交通環境		2 3.2%	
操作上の誤り等	操作不適	ブレーキとアクセル踏み違い	0 0.0%
		ブレーキの踏みが弱い、踏み遅れ	0 0.0%
		急ブレーキをかけた	6 9.7%
		ハンドルの操作不適	18 29.0%
		ブレーキをかけながらハンドル操作	0 0.0%
その他の操作不適	0 0.0%		
調査不能・人的要因なし		0 0.0%	

年齢層（1当）	件数	構成率
6歳以下	0	0.0%
7-15歳	0	0.0%
16-24歳	13	21.0%
25-49歳	32	51.6%
50-54歳	3	4.8%
55-64歳	7	11.3%
65-74歳	7	11.3%
75歳以上	0	0.0%