

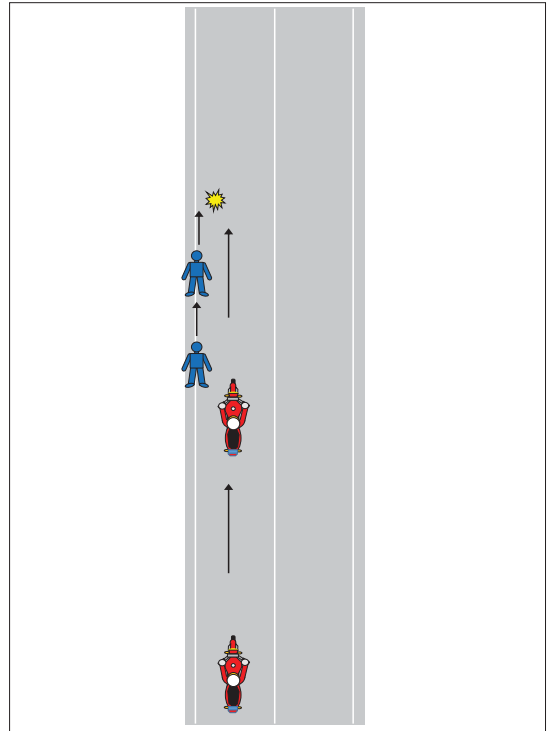
事故概要

パターンコード	PMP-AS23-DS6			
道路種別	一般道路			
当事車種別（1当）	四輪車	二輪車	歩行者	
当事車種別（2当）	四輪車	二輪車	歩行者	
事故類型	対背面	横断歩道	その他横断	路上
人対車両	その他			
道路形状	交差点内（信号有：信号無）		交差点付近	トンネル・橋
	カーブ		一般単路	一般交通の場所
行動類型（1当）	発進・直進	追越・進路変更	左折	右折
	後退	その他		
進行方向（2当）	左側	右側	右から	左から 停止 その他

集計結果

	死亡		重傷		軽傷		死傷	
事故件数 / %	4	0.1%	51	0.1%	254	0.1%	309	0.1%
死傷者数 / %	4	0.1%	55	0.1%	282	0.0%	341	0.1%

	死亡	重傷	軽傷	死傷
全事故件数	4,028	37,012	495,859	536,899
全死傷者数	4,117	38,959	627,064	670,140



PMP-AS23-DS6.xlsx 全事故件数

昼夜別	件数	構成率
明	25	8.1%
昼	39	12.6%
暮	61	19.7%
夜	184	59.5%

天候	件数	構成率
晴	163	52.8%
曇	70	22.7%
雨	75	24.3%
雪	0	0.0%
霧	1	0.3%

路面状態	件数	構成率
乾燥	231	74.8%
湿潤	77	24.9%
凍結・積雪	0	0.0%
非舗装	1	0.3%

中央分離帯施設等	件数	構成率
中央分離帯	5	1.6%
中央線	110	35.6%
中央分離なし	194	62.8%
一般交通の場所	0	0.0%

道路種別	件数	構成率
国道	11	3.6%
主要地方道	25	8.1%
一般地方道	271	87.7%
その他	2	0.6%

地形	件数	構成率
市街地	167	54.0%
人口集中	83	26.9%
その他	59	19.1%

危険認知速度（車両）	件数	構成率
10km以下	18	5.8%
20km以下	78	25.2%
30km以下	145	46.9%
40km以下	49	15.9%
50km以下	14	4.5%
60km以下	3	1.0%
80km以下	1	0.3%
100km以下	0	0.0%
100km超	0	0.0%
調査不能	1	0.3%

法令違反（車両）	件数	構成率
信号無視	0	0.0%
通行区分	3	1.0%
最高速度違反	1	0.3%
横断等禁止違反	0	0.0%
車間距離不保持	1	0.3%
進路変更禁止違反	0	0.0%
追越し違反	0	0.0%
右折違反	0	0.0%
左折違反	0	0.0%
優先通行妨害等	0	0.0%
交差点	0	0.0%
安全進行	0	0.0%
反対方向からの右折車両	0	0.0%
歩行者	0	0.0%
その他	0	0.0%
歩行者妨害等	27	8.7%
横断自転車妨害等	0	0.0%
徐行場所違反	2	0.6%
指定場所一時不停止等	0	0.0%
操作不適	10	3.2%
安全運転義務違反	188	60.8%
前方不注意	18	5.8%
動静不注意	46	14.9%
安全確認	7	2.3%
その他	3	1.0%
調査不能・違反なし	3	1.0%

法令違反（歩行者）	件数	構成率
信号無視	1	0.3%
通行区分	71	23.0%
横断	0	0.0%
横断歩道外横断	1	0.3%
斜め横断	0	0.0%
駐停車車両の直前・直後の横断	0	0.0%
走行車両の直前・直後の横断	0	0.0%
横断禁止場所の横断	0	0.0%
酩酊・徐行・遅そべり等	1	0.3%
路上遊戯・路上作業	1	0.3%
飛出し	1	0.3%
その他の違反	10	3.2%
調査不能・違反なし	223	72.2%

人的要因（車両）	件数	構成率
発見の遅れ	0	0.0%
前方不注意	73	23.6%
外在的	1	0.3%
居眠り	0	0.0%
その他の漫然	1	0.3%
物を落とした・物を取ろうとした	0	0.0%
TV・ナビ・スマホなどを見て(操作して)いた	5	1.6%
遠・案内標識等を探して脇見	28	9.1%
風景・地物等に脇見	40	12.9%
他の車・歩行者に脇見	55	17.8%
その他の漫然	15	4.9%
安全確認をしない	41	13.3%
安全確認が不十分だった	4	1.3%
判断の誤り等	20	6.5%
動静	6	1.9%
予測	0	0.0%
不適	2	0.6%
交通環境	1	0.3%
操作上の誤り等	0	0.0%
ブレーキとアクセル踏み違い	1	0.3%
ブレーキの踏みが弱い・踏み遅れ	5	1.6%
急ブレーキをかけた	3	1.0%
ハンドルの操作不適	1	0.3%
ブレーキをかけながらハンドル操作	6	1.9%
その他の操作不適	2	0.6%
調査不能・人的要因なし	2	0.6%

人的要因（歩行者）	件数	構成率
保護者等の不注意	1	0.3%
発見の遅れ	0	0.0%
前方不注意	13	4.2%
安全	4	1.3%
安全確認をしない	3	1.0%
安全確認が不十分だった	19	6.1%
判断の誤り等	20	6.5%
健康状態不良	3	1.0%
調査不能・人的要因なし	246	79.6%

年齢層	1当	2当
6歳以下	0	0.0%
7-15歳	0	0.0%
16-24歳	91	29.4%
25-49歳	117	37.9%
50-54歳	24	7.8%
55-64歳	41	13.3%
65-74歳	27	8.7%
75歳以上	9	2.9%

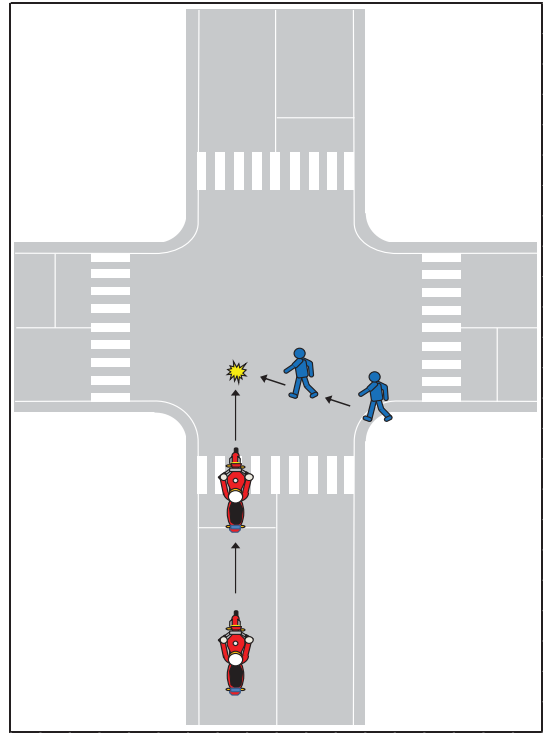
事故概要

パターンコード	PMP-ZC12-DS3			
道路種別	一般道路			
当事車種別（１当）	四輪車	二輪車	歩行者	
当事車種別（２当）	四輪車	二輪車	歩行者	
事故類型	対背面	横断歩道	その他横断	路上
人対車両	その他			
道路形状	交差点内（信号有：信号無）		交差点付近	トンネル・橋
	カーブ		一般単路	一般交通の場所
行動類型（１当）	発進・直進	追越・進路変更	左折	右折
	後退	その他		
進行方向（２当）	左側	右側	右から	左から 停止 その他

集計結果

	死亡		重傷		軽傷		死傷	
事故件数 / %	4	0.1%	33	0.1%	99	0.0%	136	0.0%
死傷者数 / %	4	0.1%	39	0.1%	109	0.0%	152	0.0%

	死亡	重傷	軽傷	死傷
全事故件数	4,028	37,012	495,859	536,899
全死傷者数	4,117	38,959	627,064	670,140



PMP-ZC12-DS3.xlsx 全事故件数

昼夜別	件数	構成率
明	10	7.4%
昼	40	29.4%
暮	39	28.7%
夜	47	34.6%

天候	件数	構成率
晴	84	61.8%
曇	30	22.1%
雨	21	15.4%
霧	0	0.0%
雪	1	0.7%

路面状態	件数	構成率
乾燥	110	80.9%
湿潤	26	19.1%
凍結・積雪	0	0.0%
非舗装	0	0.0%

中央分離帯施設等	件数	構成率
中央分離帯	4	2.9%
中央線	63	46.3%
中央分離なし	69	50.7%
一般交通の場所	0	0.0%

道路種別	件数	構成率
国道	11	8.1%
主要地方道	10	7.4%
一般地方道	115	84.6%
その他	0	0.0%

地形	件数	構成率
市街地	95	69.9%
人口集中	29	21.3%
その他	12	8.8%

危険認知速度（車両）	件数	構成率
10km以下	5	3.7%
20km以下	28	20.6%
30km以下	55	40.4%
40km以下	27	19.9%
50km以下	15	11.0%
60km以下	4	2.9%
80km以下	1	0.7%
100km以下	0	0.0%
100km超	0	0.0%
調査不能	0	0.0%

法令違反（車両）	件数	構成率
信号無視	0	0.0%
通行区分	0	0.0%
最高速度違反	1	0.7%
横断等禁止違反	0	0.0%
車間距離不保持	0	0.0%
進路変更禁止違反	0	0.0%
追越し違反	0	0.0%
右折違反	0	0.0%
左折違反	0	0.0%
優先通行妨害等	0	0.0%
交差点	1	0.7%
安全進行	16	11.8%
歩行者	8	5.9%
歩行者妨害等	23	16.9%
横断自転車妨害等	0	0.0%
徐行場所違反	5	3.7%
指定場所一時不停止等	1	0.7%
操作不適	0	0.0%
前方不注意	23	16.9%
義務違反	1	0.7%
安全確認	53	39.0%
その他	2	1.5%
調査不能・違反なし	0	0.0%

法令違反（歩行者）	件数	構成率
信号無視	1	0.7%
通行区分	0	0.0%
横断	34	25.0%
横断歩道外横断	6	4.4%
斜め横断	4	2.9%
駐停車車両の直前・直後の横断	16	11.8%
走行車両の直前・直後の横断	6	4.4%
横断禁止場所の横断	1	0.7%
酩酊・徐行・遅そべり等	0	0.0%
路上遊戯・路上作業	9	6.6%
飛出し	7	5.1%
その他の違反	52	38.2%
調査不能・違反なし	0	0.0%

人的要因（車両）	件数	構成率
発見の遅れ	0	0.0%
前方不注意	17	12.5%
外在的	1	0.7%
その他の漫然	0	0.0%
物を落とした・物を取ろうとした	2	1.5%
TV・ナビ・スマホなどを見て(操作して)いた	5	3.7%
道・案内標識等を探して脇見	5	3.7%
風景・地物等に脇見	8	5.9%
他の車・歩行者に脇見	29	21.3%
その他の漫然	55	40.4%
安全確認をしない	1	0.7%
安全確認が不十分だった	5	3.7%
判断の誤り等	0	0.0%
予測不適	2	1.5%
交通環境	3	2.2%
操作上の誤り等	0	0.0%
ブレーキとアクセル踏み違い	0	0.0%
ブレーキの踏みが弱い・踏み遅れ	0	0.0%
急ブレーキをかけた	0	0.0%
ハンドルの操作不適	0	0.0%
ブレーキをかけながらハンドル操作	0	0.0%
その他の操作不適	0	0.0%
調査不能・人的要因なし	0	0.0%

人的要因（歩行者）	件数	構成率
保護者等の不注意	2	1.5%
発見の遅れ	0	0.0%
前方不注意	2	1.5%
安全確認をしない	30	22.1%
安全確認が不十分だった	41	30.1%
判断の誤り等	9	6.6%
健康状態不良	8	5.9%
調査不能・人的要因なし	43	31.6%

年齢層	1当	2当
6歳以下	0	0.0%
7-15歳	0	0.0%
16-24歳	35	25.7%
25-49歳	65	47.8%
50-54歳	13	9.6%
55-64歳	11	8.1%
65-74歳	9	6.6%
75歳以上	3	2.2%

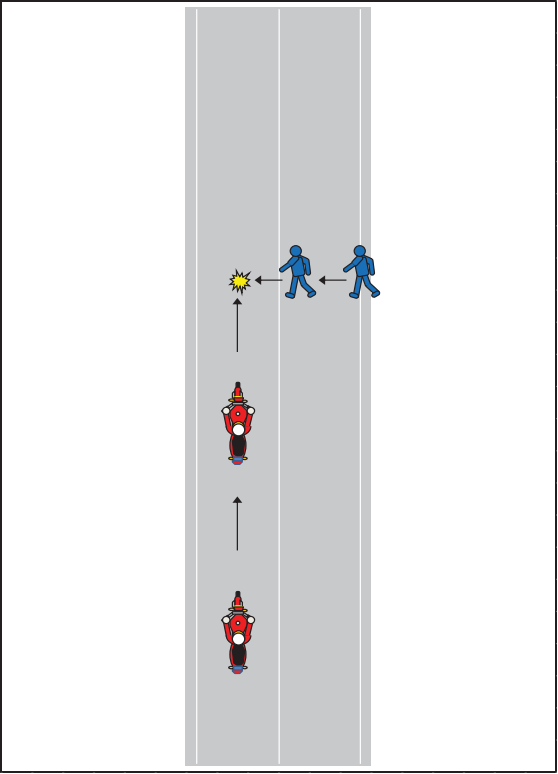
事故概要

パターンコード	PMP-ZC23-DS3			
道路種別	一般道路			
当事車種別（1当）	四輪車	二輪車	歩行者	
当事車種別（2当）	四輪車	二輪車	歩行者	
事故類型	対背面	横断歩道	その他横断	路上
人対車両	その他			
道路形状	交差点内（信号有：信号無）		交差点付近	トンネル・橋
	カーブ		一般単路	一般交通の場所
行動類型（1当）	発進・直進	追越・進路変更	左折	右折
	後退	その他		
進行方向（2当）	左側	右側	右から	左から 停止 その他

集計結果

	死亡		重傷		軽傷		死傷	
事故件数 / %	6	0.1%	72	0.2%	212	0.0%	290	0.1%
死傷者数 / %	6	0.1%	80	0.2%	246	0.0%	332	0.0%

	死亡	重傷	軽傷	死傷
全事故件数	4,028	37,012	495,859	536,899
全死傷者数	4,117	38,959	627,064	670,140



PMP-ZC23-DS3.xlsx 全事故件数

昼夜別	件数	構成率	
明	13	4.5%	
昼	76	26.2%	
暮	62	21.4%	
夜	139	47.9%	
天候	件数	構成率	
晴	203	70.0%	
曇	60	20.7%	
雨	27	9.3%	
霧	0	0.0%	
雪	0	0.0%	
路面状態	件数	構成率	
乾燥	249	85.9%	
湿潤	41	14.1%	
凍結・積雪	0	0.0%	
非舗装	0	0.0%	
中央分離帯施設等	件数	構成率	
中央分離帯	10	3.4%	
中央線	212	73.1%	
中央分離なし	68	23.4%	
一般交通の場所	0	0.0%	
道路種別	件数	構成率	
国道	37	12.8%	
主要地方道	59	20.3%	
一般地方道	194	66.9%	
その他	0	0.0%	
地形	件数	構成率	
市街地	人口集中	184	63.4%
	その他	82	28.3%
非市街地	24	8.3%	
危険認知速度（車両）	件数	構成率	
10km以下	10	3.4%	
20km以下	60	20.7%	
30km以下	104	35.9%	
40km以下	69	23.8%	
50km以下	29	10.0%	
60km以下	12	4.1%	
80km以下	5	1.7%	
100km以下	0	0.0%	
100km超	0	0.0%	
調査不能	1	0.3%	

法令違反（車両）		件数	構成率
信号無視		0	0.0%
通行区分		1	0.3%
最高速度違反		2	0.7%
横断等禁止違反		0	0.0%
車間距離不保持		0	0.0%
進路変更禁止違反		0	0.0%
追越し違反		1	0.3%
右折違反		0	0.0%
左折違反		0	0.0%
優先通行妨害等		0	0.0%
交差点	交差道路通行車両	0	0.0%
安全進行	反対方向からの右折車両	0	0.0%
	歩行者	0	0.0%
	その他	0	0.0%
歩行者妨害等		6	2.1%
横断自転車妨害等		0	0.0%
徐行場所違反		0	0.0%
指定場所一時不停止等		0	0.0%
	操作不適	1	0.3%
安全運転	前方不注意	98	33.8%
義務違反	動静不注視	23	7.9%
	安全不確認	134	46.2%
	その他	19	6.6%
その他の違反		4	1.4%
調査不能・違反なし		1	0.3%
法令違反（歩行者）		件数	構成率
信号無視		0	0.0%
通行区分		0	0.0%
横断	横断歩道外横断	94	32.4%
	斜め横断	18	6.2%
	駐停車車両の直前・直後の横断	15	5.2%
	走行車両の直前・直後の横断	33	11.4%
	横断禁止場所の横断	10	3.4%
酩酊・徘徊・寝そべり等		1	0.3%
路上遊戯・路上作業		0	0.0%
飛出し		20	6.9%
その他の違反		8	2.8%
調査不能・違反なし		91	31.4%

人的要因（車両）		件数	構成率	
発見の遅れ	内在的	居眠り	0	0.0%
		その他の漫然	45	15.5%
	外在的	物を取ろうとした	0	0.0%
		TV・ナビ・スマホなどを見て(操作して)いた	0	0.0%
		道・案内標識等を探して脇見	2	0.7%
		風景、地物等に脇見	22	7.6%
		他の車、歩行者に脇見	14	4.8%
	安全確認	その他の漫然	17	5.9%
		安全確認をしなかった	40	13.8%
		安全確認が不十分だった	101	34.8%
判断の誤り等	動静不注視	6	2.1%	
	その他の動静不注視	21	7.2%	
	予測不適	3	1.0%	
	相手がルールを守る・譲ってくれると思った	4	1.4%	
	その他の予測不適	9	3.1%	
交通環境	1	0.3%		
操作上の誤り等	操作不適	ブレーキとアクセル踏み違い	0	0.0%
		ブレーキの踏みが弱い、踏み遅れ	0	0.0%
		急ブレーキをかけた	1	0.3%
		ハンドルの操作不適	1	0.3%
		ブレーキをかけながらハンドル操作	0	0.0%
		その他の操作不適	2	0.7%
調査不能・人的要因なし		1	0.3%	

人的要因（歩行者）		件数	構成率
保護者等の不注意		7	2.4%
発見の遅れ	前方不注意	1	0.3%
	その他の前方不注意	7	2.4%
	安全確認をしなかった	81	27.9%
	安全確認が不十分だった	67	23.1%
判断の誤り等	相手がルールを守る・譲ってくれると思った	21	7.2%
	その他の判断誤り	17	5.9%
健康状態不良		5	1.7%
調査不能・人的要因なし		84	29.0%

年齢層	1 当		2 当	
	件数	構成率	件数	構成率
6歳以下	0	0.0%	18	6.2%
7-15歳	0	0.0%	14	4.8%
16-24歳	80	27.6%	20	6.9%
25-49歳	131	45.2%	69	23.8%
50-54歳	25	8.6%	10	3.4%
55-64歳	31	10.7%	32	11.0%
65-74歳	19	6.6%	44	15.2%
75歳以上	4	1.4%	83	28.6%

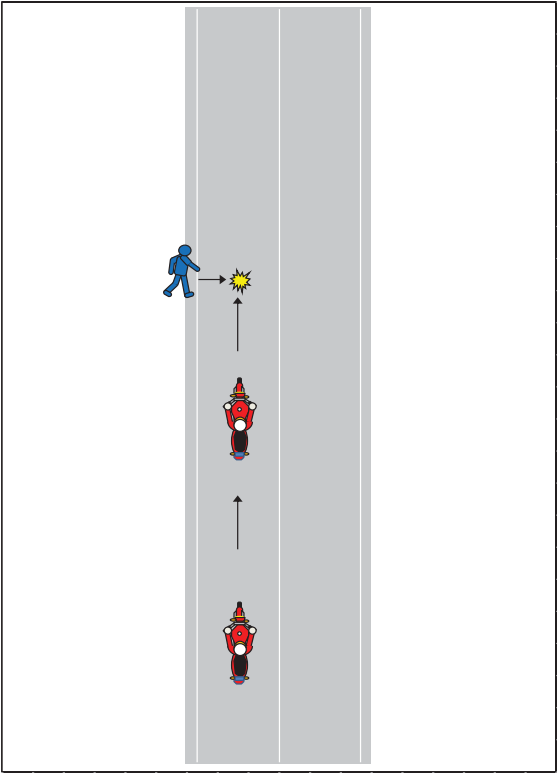
事故概要

パターンコード	PMP-ZC23-DS4			
道路種別	一般道路			
当事車種別（1当）	四輪車	二輪車	歩行者	
当事車種別（2当）	四輪車	二輪車	歩行者	
事故類型	対背面	横断歩道	その他横断	路上
人対車両	その他			
道路形状	交差点内（信号有：信号無）		交差点付近	トンネル・橋
	カーブ		一般単路	一般交通の場所
行動類型（1当）	発進・直進	追越・進路変更	左折	右折
	後退	その他		
進行方向（2当）	左側	右側	右から	左から 停止 その他

集計結果

	死亡		重傷		軽傷		死傷	
事故件数 / %	1	0.0%	48	0.1%	221	0.0%	270	0.1%
死傷者数 / %	1	0.0%	50	0.1%	242	0.0%	293	0.0%

	死亡	重傷	軽傷	死傷
全事故件数	4,028	37,012	495,859	536,899
全死傷者数	4,117	38,959	627,064	670,140



PMP-ZC23-DS4.xlsx 全事故件数

昼夜別	件数	構成率
明	18	6.7%
昼	132	48.9%
暮	52	19.3%
夜	68	25.2%

天候	件数	構成率
晴	152	56.3%
曇	70	25.9%
雨	48	17.8%
霧	0	0.0%
雪	0	0.0%

路面状態	件数	構成率
乾燥	213	78.9%
湿潤	57	21.1%
凍結・積雪	0	0.0%
非舗装	0	0.0%

中央分離帯施設等	件数	構成率
中央分離帯	8	3.0%
中央線	164	60.7%
中央分離なし	98	36.3%
一般交通の場所	0	0.0%

道路種別	件数	構成率
国道	21	7.8%
主要地方道	46	17.0%
一般地方道	201	74.4%
その他	2	0.7%

地形	件数	構成率
市街地	199	73.7%
人口集中	54	20.0%
その他	17	6.3%

危険認知速度（車両）	件数	構成率
10km以下	10	3.7%
20km以下	80	29.6%
30km以下	103	38.1%
40km以下	54	20.0%
50km以下	17	6.3%
60km以下	2	0.7%
80km以下	3	1.1%
100km以下	0	0.0%
100km超	0	0.0%
調査不能	1	0.4%

法令違反（車両）	件数	構成率
信号無視	0	0.0%
通行区分	2	0.7%
最高速度違反	0	0.0%
横断等禁止違反	0	0.0%
車間距離不保持	0	0.0%
進路変更禁止違反	0	0.0%
追越し違反	1	0.4%
右折違反	0	0.0%
左折違反	0	0.0%
優先通行妨害等	0	0.0%
交差点	0	0.0%
安全進行	0	0.0%
反対方向からの右折車両	0	0.0%
歩行者	0	0.0%
その他	0	0.0%
歩行者妨害等	9	3.3%
横断自転車妨害等	0	0.0%
徐行場所違反	4	1.5%
指定場所一時不停止等	0	0.0%
操作不適	1	0.4%
前方不注意	65	24.1%
動静不注意	47	17.4%
安全確認	116	43.0%
その他	18	6.7%
その他の違反	4	1.5%
調査不能・違反なし	3	1.1%

法令違反（歩行者）	件数	構成率
信号無視	0	0.0%
通行区分	2	0.7%
横断	89	33.0%
横断歩道外横断	13	4.8%
斜め横断	10	3.7%
駐停車車両の直前・直後の横断	32	11.9%
走行車両の直前・直後の横断	8	3.0%
横断禁止場所の横断	1	0.4%
酩酊・徐行・遅そべり等	1	0.4%
路上遊戯・路上作業	45	16.7%
飛出し	9	3.3%
その他の違反	60	22.2%
調査不能・違反なし		

人的要因（車両）		件数	構成率	
発見の遅れ	内在的	居眠り	0	0.0%
		その他の漫然	29	10.7%
	前方不注意	物を取ろうとした	0	0.0%
		TV・ナビ・スマホなどを見て(操作して)いた	0	0.0%
		道・案内標識等を探して脇見	4	1.5%
		風景、地物等に脇見	12	4.4%
		他の車、歩行者に脇見	12	4.4%
	外在的	その他の漫然	14	5.2%
		安全確認をしなかった	38	14.1%
		安全確認が不十分だった	88	32.6%
動静不注意		6	2.2%	
その他の動静不注意		45	16.7%	
判断の誤り等	運転感覚（速度、車幅、距離等）を誤った	2	0.7%	
	相手がルールを守る・譲ってくれると思った	3	1.1%	
	その他の予測不適	12	4.4%	
	交通環境	3	1.1%	
	操作上の誤り等	ブレーキとアクセル踏み違い	0	0.0%
ブレーキの踏みが弱い、踏み遅れ		0	0.0%	
急ブレーキをかけた		1	0.4%	
ハンドルの操作不適		0	0.0%	
ブレーキをかけながらハンドル操作		0	0.0%	
その他の操作不適		0	0.0%	
調査不能・人的要因なし		1	0.4%	

人的要因（歩行者）		件数	構成率
保護者等の不注意	前方不注意	9	3.3%
	遊びに夢中	5	1.9%
	その他の前方不注意	9	3.3%
	安全確認	81	30.0%
	安全確認をしなかった	72	26.7%
判断の誤り等	安全確認が不十分だった	17	6.3%
	相手がルールを守る・譲ってくれると思った	14	5.2%
	その他の判断誤り	1	0.4%
健康状態不良		62	23.0%
調査不能・人的要因なし			

年齢層	1 当		2 当	
	件数	構成率	件数	構成率
6歳以下	0	0.0%	29	10.7%
7-15歳	1	0.4%	27	10.0%
16-24歳	74	27.4%	17	6.3%
25-49歳	124	45.9%	44	16.3%
50-54歳	20	7.4%	12	4.4%
55-64歳	25	9.3%	30	11.1%
65-74歳	19	7.0%	43	15.9%
75歳以上	7	2.6%	68	25.2%