

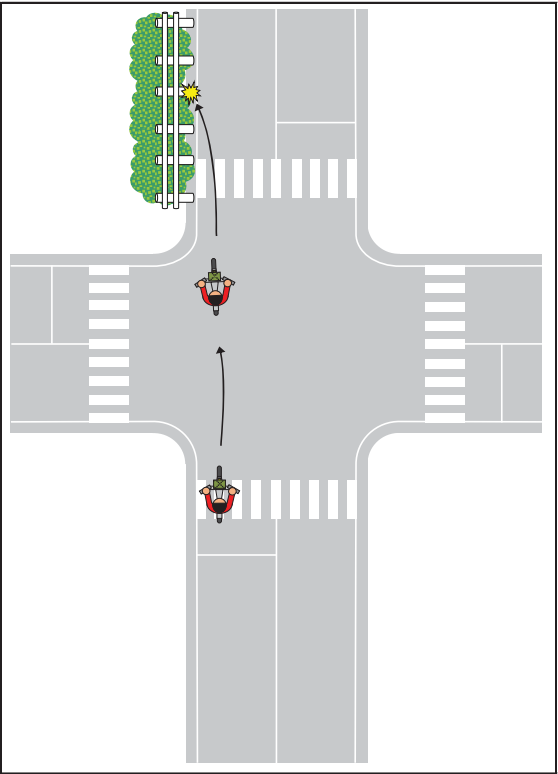
事故概要

パターンコード	PBS-RS13-DS0			
道路種別	一般道路			
当事車種別（1当）	自転車			
事故類型	工作物	駐車車両	路外逸脱	転倒
車両単独	その他			
道路形状	交差点内（信号有：信号無）		交差点付近	トンネル・橋
	カーブ	一般単路	一般交通の場所	
行動類型（1当）	発進・直進	追越・進路変更	左折	右折
	後退	その他		

集計結果

	死亡		重傷		軽傷		死傷	
事故件数 / %	3	0.1%	10	0.0%	11	0.0%	24	0.0%
死傷者数 / %	3	0.1%	10	0.0%	11	0.0%	24	0.0%

	死亡	重傷	軽傷	死傷
全事故件数	3,790	35,380	460,031	499,201
全死傷者数	3,904	37,356	581,497	622,757



PBS-RS13-DS0.xlsx 全事故件数

昼夜別	件数	構成率
明	0	0.0%
昼	17	70.8%
暮	2	8.3%
夜	5	20.8%

天候	件数	構成率
晴	18	75.0%
曇	5	20.8%
雨	1	4.2%
霧	0	0.0%
雪	0	0.0%

路面状態	件数	構成率
乾燥	22	91.7%
湿潤	2	8.3%
凍結・積雪	0	0.0%
非舗装	0	0.0%

中央分離帯施設等	件数	構成率
中央分離帯	1	4.2%
中央線	8	33.3%
中央分離なし	15	62.5%
一般交通の場所	0	0.0%

道路種別	件数	構成率
国道	3	12.5%
主要地方道	2	8.3%
一般地方道	19	79.2%
その他	0	0.0%

地形		件数	構成率
市街地	人口集中	15	62.5%
	その他	6	25.0%
非市街地		3	12.5%

法令違反（自転車）	件数	構成率
信号無視	0	0.0%
通行区分	2	8.3%
横断・転回違反	0	0.0%
優先通行妨害等	0	0.0%
交差点	0	0.0%
安全進行	0	0.0%
徐行場所違反	0	0.0%
指定場所一時不停止等	0	0.0%
自転車の通行方法違反	0	0.0%
安全運転義務違反	10	41.7%
操作不適	8	33.3%
前方不注意	1	4.2%
動静不注意	2	8.3%
安全不確認	0	0.0%
その他	0	0.0%
その他の違反	1	4.2%
調査不能・違反なし	0	0.0%

人的要因（自転車）	件数	構成率
発見の遅れ	9	37.5%
安全確認	0	0.0%
不確認	2	8.3%
判断の誤り等	1	4.2%
動静不注意	0	0.0%
不注視	0	0.0%
予測不適	0	0.0%
交通環境	0	0.0%
操作上の誤り等	2	8.3%
操作不適	9	37.5%
ハンドルの誤り	0	0.0%
その他の操作不適	0	0.0%
保護者等の不注意等	0	0.0%
調査不能・人的要因なし	1	4.2%

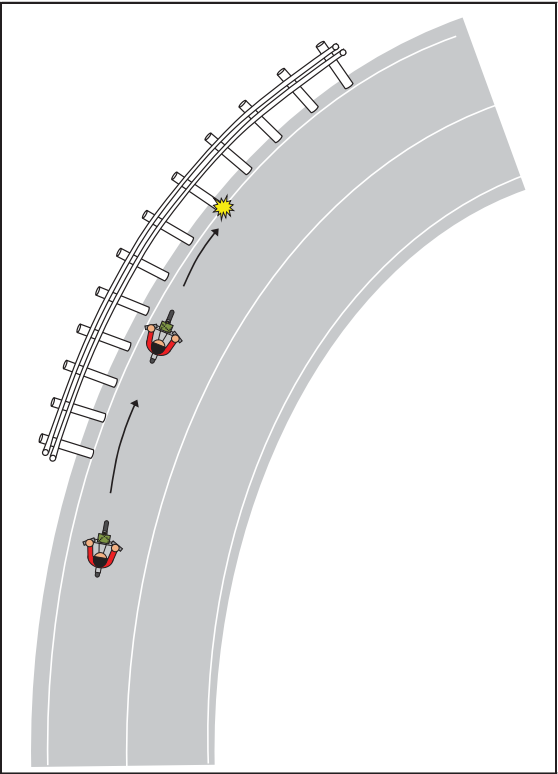
事故概要

パターンコード	PBS-RS22-DS0			
道路種別	一般道路			
当事車種別（1当）	自転車			
事故類型 車両単独	工作物	駐車車両	路外逸脱	転倒
	その他			
道路形状	交差点内（信号有：信号無）		交差点付近	トンネル・橋
	カーブ	一般単路	一般交通の場所	
行動類型（1当）	発進・直進	追越・進路変更	左折	右折
	後退	その他		

集計結果

	死亡		重傷		軽傷		死傷	
事故件数 / %	6	0.2%	7	0.0%	6	0.0%	19	0.0%
死傷者数 / %	6	0.2%	7	0.0%	6	0.0%	19	0.0%

	死亡	重傷	軽傷	死傷
全事故件数	3,790	35,380	460,031	499,201
全死傷者数	3,904	37,356	581,497	622,757



PBS-RS22-DS0.xlsx 全事故件数

昼夜別	件数	構成率
明	0	0.0%
昼	16	84.2%
暮	2	10.5%
夜	1	5.3%

天候	件数	構成率
晴	12	63.2%
曇	6	31.6%
雨	1	5.3%
霧	0	0.0%
雪	0	0.0%

路面状態	件数	構成率
乾燥	18	94.7%
湿潤	1	5.3%
凍結・積雪	0	0.0%
非舗装	0	0.0%

中央分離帯施設等	件数	構成率
中央分離帯	1	5.3%
中央線	8	42.1%
中央分離なし	10	52.6%
一般交通の場所	0	0.0%

道路種別	件数	構成率
国道	1	5.3%
主要地方道	6	31.6%
一般地方道	12	63.2%
その他	0	0.0%

地形		件数	構成率
市街地	人口集中	5	26.3%
	その他	4	21.1%
非市街地		10	52.6%

法令違反（自転車）	件数	構成率
信号無視	0	0.0%
通行区分	0	0.0%
横断・転回違反	0	0.0%
優先通行妨害等	0	0.0%
交差点	0	0.0%
安全進行	0	0.0%
徐行場所違反	0	0.0%
指定場所一時不停止等	0	0.0%
自転車の通行方法違反	0	0.0%
安全運転義務違反	8	42.1%
操作不適	5	26.3%
前方不注意	0	0.0%
動静不注意	0	0.0%
安全不確認	0	0.0%
その他	5	26.3%
その他の違反	1	5.3%
調査不能・違反なし	0	0.0%

人的要因（自転車）	件数	構成率
発見の遅れ	5	26.3%
安全不確認	0	0.0%
判断の誤り等	0	0.0%
動静不注意	0	0.0%
予測不適	0	0.0%
交通環境	4	21.1%
操作上の誤り等	1	5.3%
操作不適	8	42.1%
保護者等の不注意等	0	0.0%
調査不能・人的要因なし	1	5.3%

年齢層（1当）	件数	構成率
6歳以下	0	0.0%
7-15歳	5	26.3%
16-24歳	3	15.8%
25-49歳	4	21.1%
50-54歳	0	0.0%
55-64歳	3	15.8%
65-74歳	1	5.3%
75歳以上	3	15.8%

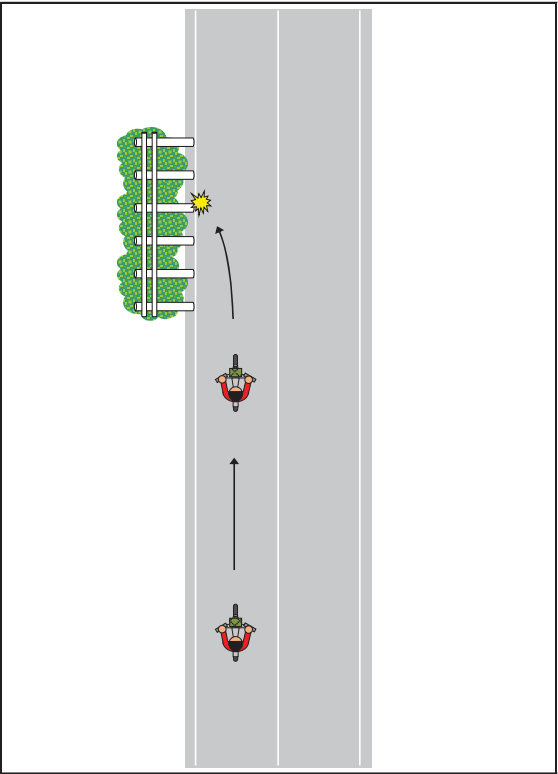
事故概要

パターンコード	PBS-RS23-DS0			
道路種別	一般道路			
当事車種別（1当）	自転車			
事故類型 車両単独	工作物	駐車車両	路外逸脱	転倒
	その他			
道路形状	交差点内（信号有：信号無）		交差点付近	トンネル・橋
	カーブ	一般単路	一般交通の場所	
行動類型（1当）	発進・直進	追越・進路変更	左折	右折
	後退	その他		

集計結果

	死亡		重傷		軽傷		死傷	
事故件数 / %	4	0.1%	40	0.1%	59	0.0%	103	0.0%
死傷者数 / %	4	0.1%	40	0.1%	59	0.0%	103	0.0%

	死亡	重傷	軽傷	死傷
全事故件数	3,790	35,380	460,031	499,201
全死傷者数	3,904	37,356	581,497	622,757



PBS-RS23-DS0.xlsx 全事故件数

昼夜別	件数	構成率
明	8	7.8%
昼	63	61.2%
暮	10	9.7%
夜	22	21.4%

天候	件数	構成率
晴	72	69.9%
曇	17	16.5%
雨	12	11.7%
霧	1	1.0%
雪	1	1.0%

路面状態	件数	構成率
乾燥	88	85.4%
湿潤	15	14.6%
凍結・積雪	0	0.0%
非舗装	0	0.0%

中央分離帯施設等	件数	構成率
中央分離帯	6	5.8%
中央線	50	48.5%
中央分離なし	47	45.6%
一般交通の場所	0	0.0%

道路種別	件数	構成率
国道	9	8.7%
主要地方道	13	12.6%
一般地方道	79	76.7%
その他	2	1.9%

地形		件数	構成率
市街地	人口集中	45	43.7%
	その他	27	26.2%
非市街地		31	30.1%

法令違反（自転車）	件数	構成率
信号無視	0	0.0%
通行区分	2	1.9%
横断・転回違反	0	0.0%
優先通行妨害等	0	0.0%
交差点	0	0.0%
安全進行	0	0.0%
徐行場所違反	0	0.0%
指定場所一時不停止等	0	0.0%
自転車の通行方法違反	1	1.0%
安全運転義務違反	33	32.0%
操作不適	39	37.9%
前方不注意	2	1.9%
動静不注意	14	13.6%
安全不確認	8	7.8%
その他	0	0.0%
その他の違反	4	3.9%
調査不能・違反なし		

人的要因（自転車）	件数	構成率
発見の遅れ	40	38.8%
安全確認	5	4.9%
不確認	11	10.7%
判断の誤り等	2	1.9%
動静	0	0.0%
不注意	0	0.0%
予測不適	1	1.0%
交通環境	3	2.9%
操作上の誤り等	3	2.9%
操作不適	29	28.2%
ハンドルの誤り	5	4.9%
その他の操作不適	0	0.0%
保護者等の不注意等	4	3.9%
調査不能・人的要因なし		

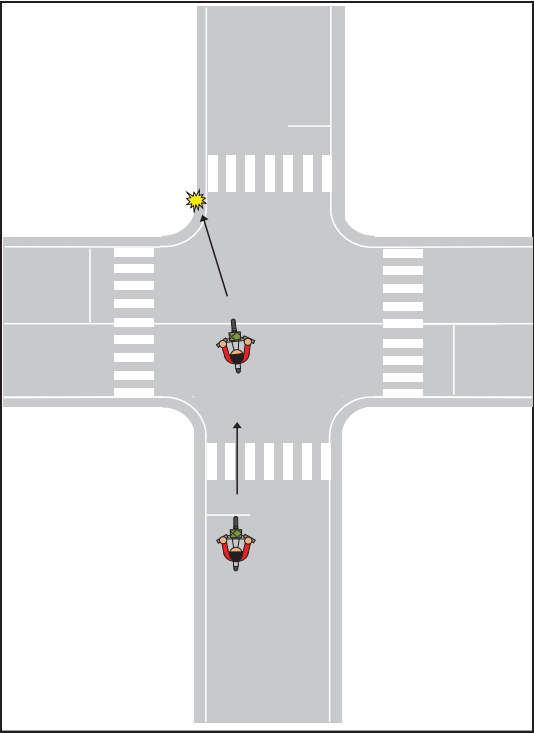
事故概要

パターンコード	PBS-RF12-DS0			
道路種別	一般道路			
当事車種別（1当）	自転車			
事故類型	工作物	駐車車両	路外逸脱	転倒
	車両単独 その他			
道路形状	交差点内（信号有：信号無）		交差点付近	トンネル・橋
	カーブ	一般単路	一般交通の場所	
行動類型（1当）	発進・直進	追越・進路変更	左折	右折
	後退	その他		

集計結果

	死亡		重傷		軽傷		死傷	
事故件数 / %	7	0.2%	3	0.0%	2	0.0%	12	0.0%
死傷者数 / %	7	0.2%	3	0.0%	2	0.0%	12	0.0%

	死亡	重傷	軽傷	死傷
全事故件数	3,790	35,380	460,031	499,201
全死傷者数	3,904	37,356	581,497	622,757



PBS-RF12-DS0.xlsx 全事故件数

昼夜別	件数	構成率
明	0	0.0%
昼	7	58.3%
暮	0	0.0%
夜	5	41.7%

天候	件数	構成率
晴	10	83.3%
曇	2	16.7%
雨	0	0.0%
霧	0	0.0%
雪	0	0.0%

路面状態	件数	構成率
乾燥	12	100.0%
湿潤	0	0.0%
凍結・積雪	0	0.0%
非舗装	0	0.0%

中央分離帯施設等	件数	構成率
中央分離帯	0	0.0%
中央線	4	33.3%
中央分離なし	8	66.7%
一般交通の場所	0	0.0%

道路種別	件数	構成率
国道	0	0.0%
主要地方道	2	16.7%
一般地方道	9	75.0%
その他	1	8.3%

地形		件数	構成率
市街地	人口集中	2	16.7%
	その他	3	25.0%
非市街地		7	58.3%

法令違反（自転車）		件数	構成率
信号無視		0	0.0%
通行区分		0	0.0%
横断・転回違反		0	0.0%
優先通行妨害等		0	0.0%
交差点	交差点道路通行車両	0	0.0%
安全進行	その他	0	0.0%
徐行場所違反		0	0.0%
指定場所一時不停止等		0	0.0%
自転車の通行方法違反		0	0.0%
安全運転義務違反	操作不適	4	33.3%
	前方不注意	4	33.3%
	動静不注視	0	0.0%
	安全不確認	1	8.3%
	その他	3	25.0%
その他の違反		0	0.0%
調査不能・違反なし		0	0.0%

人的要因（自転車）		件数	構成率
発見の遅れ	前方不注意	4	33.3%
	安全確認をしなかった	2	16.7%
	不確認 安全確認が不十分だった	0	0.0%
判断の誤り等	動静不注視 相手が譲ってくれると思って注視を怠った	0	0.0%
	不注視 その他の動静不注視	0	0.0%
	予測不適 相手がルールを守る・譲ってくれると思った	0	0.0%
	予測不適 その他の予測不適	0	0.0%
	交通環境	0	0.0%
操作上の誤り等	ブレーキ操作の誤り	1	8.3%
	ハンドル操作の誤り	3	25.0%
	その他の操作不適	2	16.7%
保護者等の不注意等		0	0.0%
調査不能・人的要因なし		0	0.0%

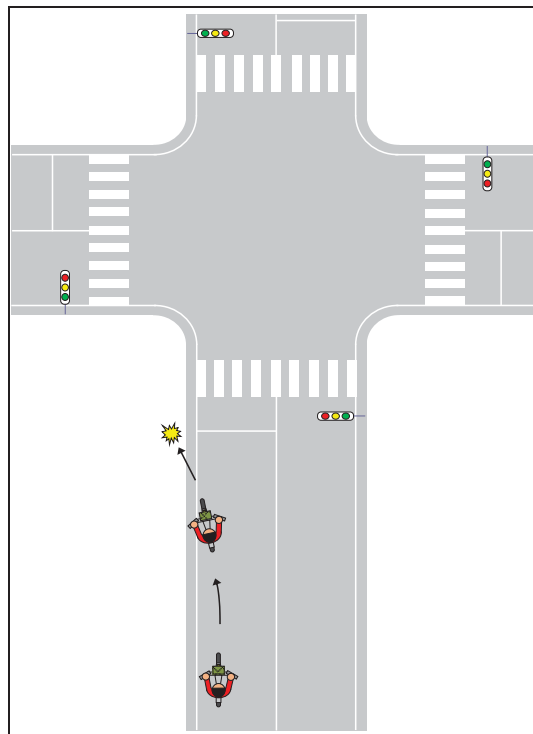
## 事故概要

パターンコード	PBS-RF13-DS0			
道路種別	一般道路			
当事車種別（1当）	自転車			
事故類型	工作物	駐車車両	路外逸脱	転倒
車両単独	その他			
道路形状	交差点内（信号有：信号無）		交差点付近	トンネル・橋
	カーブ		一般交通の場所	
行動類型（1当）	発進・直進	追越・進路変更	左折	右折
	後退	その他		

## 集計結果

	死亡		重傷		軽傷		死傷	
事故件数 / %	14	0.4%	5	0.0%	6	0.0%	25	0.0%
死傷者数 / %	14	0.4%	5	0.0%	6	0.0%	25	0.0%

	死亡	重傷	軽傷	死傷
全事故件数	3,790	35,380	460,031	499,201
全死傷者数	3,904	37,356	581,497	622,757



PBS-RF13-DS0.xlsx 全事故件数

昼夜別	件数	構成率
明	0	0.0%
昼	9	36.0%
暮	3	12.0%
夜	13	52.0%

天候	件数	構成率
晴	16	64.0%
曇	5	20.0%
雨	4	16.0%
霧	0	0.0%
雪	0	0.0%

路面状態	件数	構成率
乾燥	20	80.0%
湿潤	5	20.0%
凍結・積雪	0	0.0%
非舗装	0	0.0%

中央分離帯施設等	件数	構成率
中央分離帯	0	0.0%
中央線	1	4.0%
中央分離なし	24	96.0%
一般交通の場所	0	0.0%

道路種別	件数	構成率
国道	0	0.0%
主要地方道	1	4.0%
一般地方道	23	92.0%
その他	1	4.0%

地形	件数	構成率
市街地	14	56.0%
人口集中	2	8.0%
その他	9	36.0%
非市街地	9	36.0%

法令違反（自転車）	件数	構成率
信号無視	0	0.0%
通行区分	0	0.0%
横断・転回違反	0	0.0%
優先通行妨害等	0	0.0%
交差点	0	0.0%
安全進行	0	0.0%
徐行場所違反	0	0.0%
指定場所一時不停止等	0	0.0%
自転車の通行方法違反	0	0.0%
安全運転義務違反	12	48.0%
操作不適	3	12.0%
前方不注意	0	0.0%
動静不注意	0	0.0%
安全不確認	3	12.0%
その他	1	4.0%
その他の違反	3	12.0%
調査不能・違反なし	3	12.0%

人的要因（自転車）	件数	構成率
発見の遅れ	4	16.0%
安全確認	1	4.0%
不確認	3	12.0%
判断の誤り等	0	0.0%
動静	0	0.0%
不注視	0	0.0%
予測不適	0	0.0%
交通環境	1	4.0%
操作上の誤り等	0	0.0%
操作不適	12	48.0%
その他の操作不適	1	4.0%
保護者等の不注意等	0	0.0%
調査不能・人的要因なし	3	12.0%

年齢層（1当）	件数	構成率
6歳以下	0	0.0%
7-15歳	0	0.0%
16-24歳	0	0.0%
25-49歳	1	4.0%
50-54歳	2	8.0%
55-64歳	4	16.0%
65-74歳	10	40.0%
75歳以上	8	32.0%

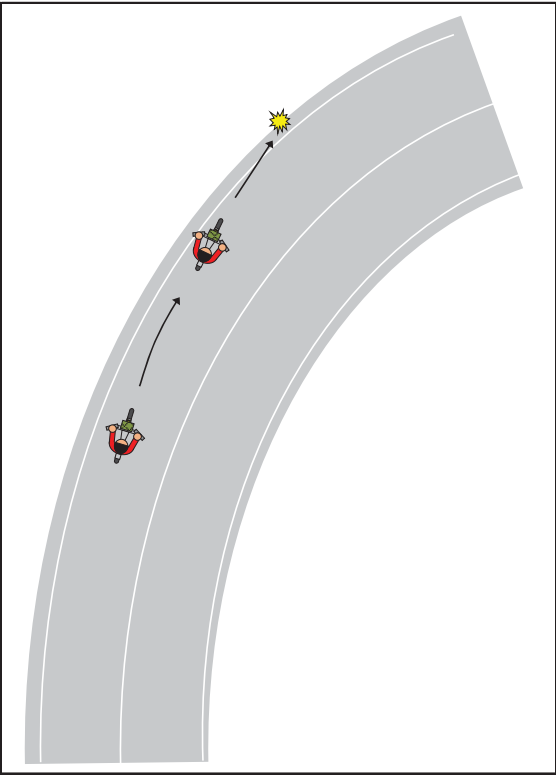
事故概要

パターンコード	PBS-RF22-DS0			
道路種別	一般道路			
当事車種別（1当）	自転車			
事故類型 車両単独	工作物	駐車車両	路外逸脱	転倒
	その他			
道路形状	交差点内（信号有：信号無）		交差点付近	トンネル・橋
	カーブ	一般単路	一般交通の場所	
行動類型（1当）	発進・直進	追越・進路変更	左折	右折
	後退	その他		

集計結果

	死亡		重傷		軽傷		死傷	
事故件数 / %	7	0.2%	4	0.0%	7	0.0%	18	0.0%
死傷者数 / %	7	0.2%	4	0.0%	7	0.0%	18	0.0%

	死亡	重傷	軽傷	死傷
全事故件数	3,790	35,380	460,031	499,201
全死傷者数	3,904	37,356	581,497	622,757



PBS-RF22-DS0.xlsx 全事故件数

昼夜別	件数	構成率
明	2	11.1%
昼	10	55.6%
暮	2	11.1%
夜	4	22.2%

天候	件数	構成率
晴	14	77.8%
曇	3	16.7%
雨	1	5.6%
霧	0	0.0%
雪	0	0.0%

路面状態	件数	構成率
乾燥	17	94.4%
湿潤	1	5.6%
凍結・積雪	0	0.0%
非舗装	0	0.0%

中央分離帯施設等	件数	構成率
中央分離帯	0	0.0%
中央線	3	16.7%
中央分離なし	15	83.3%
一般交通の場所	0	0.0%

道路種別	件数	構成率
国道	0	0.0%
主要地方道	4	22.2%
一般地方道	14	77.8%
その他	0	0.0%

地形		件数	構成率
市街地	人口集中	2	11.1%
	その他	3	16.7%
非市街地		13	72.2%

法令違反（自転車）		件数	構成率
信号無視		0	0.0%
通行区分		1	5.6%
横断・転回違反		0	0.0%
優先通行妨害等		0	0.0%
交差点	交差道路通行車両	0	0.0%
	その他	0	0.0%
安全進行		0	0.0%
徐行場所違反		0	0.0%
指定場所一時不停止等		0	0.0%
自転車の通行方法違反		0	0.0%
安全運転義務違反	操作不適	8	44.4%
	前方不注意	3	16.7%
	動静不注意	0	0.0%
	安全不確認	2	11.1%
	その他	2	11.1%
その他の違反		0	0.0%
調査不能・違反なし		2	11.1%

人的要因（自転車）		件数	構成率	
発見の遅れ 判断の誤り等	前方不注意	4	22.2%	
	安全	安全確認をしなかった	0	0.0%
	不確認	安全確認が不十分だった	2	11.1%
	動静	相手が譲ってくれると思って注視を怠った	0	0.0%
	不注意	その他の動静不注意	0	0.0%
	予測不適	相手がルールを守る・譲ってくれると思った	0	0.0%
		その他の予測不適	1	5.6%
操作上の誤り等	交通環境	1	5.6%	
	操作不適	ブレーキ操作の誤り	1	5.6%
		ハンドル操作の誤り	7	38.9%
		その他の操作不適	0	0.0%
保護者等の不注意等		0	0.0%	
調査不能・人的要因なし		2	11.1%	

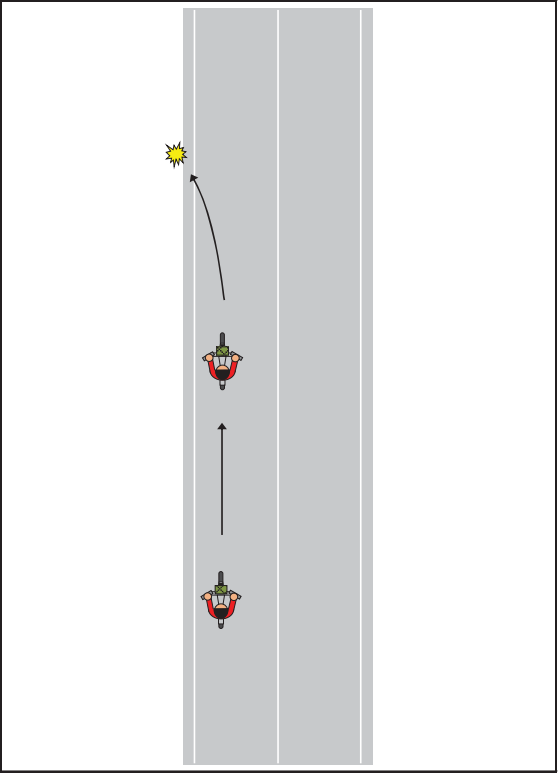
事故概要

パターンコード	PBS-RF23-DS0			
道路種別	一般道路			
当事車種別（1当）	自転車			
事故類型 車両単独	工作物	駐車車両	路外逸脱	転倒
	その他			
道路形状	交差点内（信号有：信号無）		交差点付近	トンネル・橋
	カーブ	一般単路	一般交通の場所	
行動類型（1当）	発進・直進	追越・進路変更	左折	右折
	後退	その他		

集計結果

	死亡		重傷		軽傷		死傷	
事故件数 / %	30	0.8%	11	0.0%	21	0.0%	62	0.0%
死傷者数 / %	30	0.8%	11	0.0%	21	0.0%	62	0.0%

	死亡	重傷	軽傷	死傷
全事故件数	3,790	35,380	460,031	499,201
全死傷者数	3,904	37,356	581,497	622,757



PBS-RF23-DS0.xlsx 全事故件数

昼夜別	件数	構成率
明	2	3.2%
昼	25	40.3%
暮	13	21.0%
夜	22	35.5%

天候	件数	構成率
晴	39	62.9%
曇	18	29.0%
雨	5	8.1%
霧	0	0.0%
雪	0	0.0%

路面状態	件数	構成率
乾燥	53	85.5%
湿潤	6	9.7%
凍結・積雪	0	0.0%
非舗装	3	4.8%

中央分離帯施設等	件数	構成率
中央分離帯	1	1.6%
中央線	14	22.6%
中央分離なし	47	75.8%
一般交通の場所	0	0.0%

道路種別	件数	構成率
国道	3	4.8%
主要地方道	3	4.8%
一般地方道	52	83.9%
その他	4	6.5%

地形		件数	構成率
市街地	人口集中	11	17.7%
	その他	14	22.6%
非市街地		37	59.7%

法令違反（自転車）	件数	構成率
信号無視	0	0.0%
通行区分	0	0.0%
横断・転回違反	0	0.0%
優先通行妨害等	0	0.0%
交差点	0	0.0%
安全進行	0	0.0%
徐行場所違反	0	0.0%
指定場所一時不停止等	0	0.0%
自転車の通行方法違反	0	0.0%
安全運転義務違反	36	58.1%
操作不適	12	19.4%
前方不注意	0	0.0%
動静不注意	5	8.1%
安全不確認	5	8.1%
その他	1	1.6%
その他の違反	3	4.8%
調査不能・違反なし		

人的要因（自転車）	件数	構成率
発見の遅れ	12	19.4%
安全確認	0	0.0%
不確認	5	8.1%
判断の誤り等	0	0.0%
動静	0	0.0%
不注視	0	0.0%
予測不適	1	1.6%
交通環境	2	3.2%
操作上の誤り等	33	53.2%
操作不適	3	4.8%
保護者等の不注意等	0	0.0%
調査不能・人的要因なし	5	8.1%

年齢層（1当）	件数	構成率
6歳以下	0	0.0%
7-15歳	3	4.8%
16-24歳	3	4.8%
25-49歳	5	8.1%
50-54歳	4	6.5%
55-64歳	6	9.7%
65-74歳	20	32.3%
75歳以上	21	33.9%

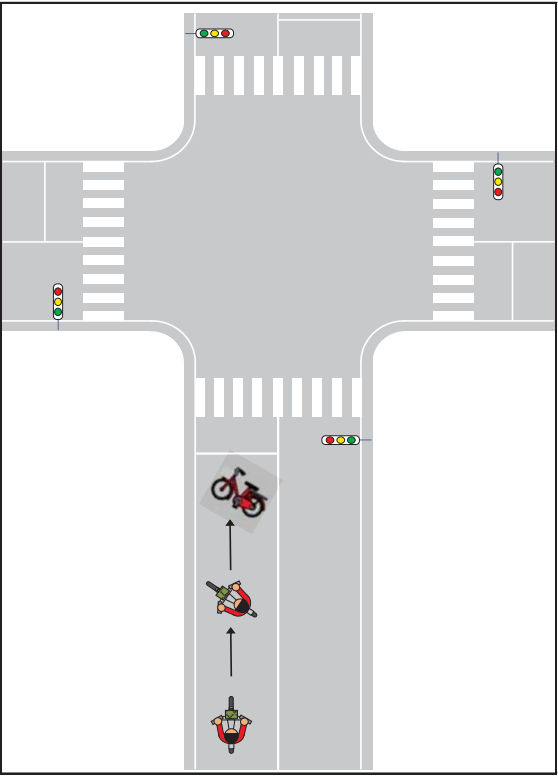
事故概要

パターンコード	PBS-FD13-DS0			
道路種別	一般道路			
当事車種別（1当）	自転車			
事故類型 車両単独	工作物	駐車車両	路外逸脱	転倒
	その他			
道路形状	交差点内（信号有：信号無）		交差点付近	トンネル・橋
	カーブ	一般単路	一般交通の場所	
行動類型（1当）	発進・直進	追越・進路変更	左折	右折
	後退	その他		

集計結果

	死亡		重傷		軽傷		死傷	
事故件数 / %	4	0.1%	64	0.2%	93	0.0%	161	0.0%
死傷者数 / %	4	0.1%	64	0.2%	93	0.0%	161	0.0%

	死亡	重傷	軽傷	死傷
全事故件数	3,790	35,380	460,031	499,201
全死傷者数	3,904	37,356	581,497	622,757



PBS-FD13-DS0.xlsx 全事故件数

昼夜別	件数	構成率
明	3	1.9%
昼	119	73.9%
暮	16	9.9%
夜	23	14.3%

天候	件数	構成率
晴	127	78.9%
曇	24	14.9%
雨	10	6.2%
霧	0	0.0%
雪	0	0.0%

路面状態	件数	構成率
乾燥	148	91.9%
湿潤	11	6.8%
凍結・積雪	1	0.6%
非舗装	1	0.6%

中央分離帯施設等	件数	構成率
中央分離帯	14	8.7%
中央線	79	49.1%
中央分離なし	68	42.2%
一般交通の場所	0	0.0%

道路種別	件数	構成率
国道	11	6.8%
主要地方道	12	7.5%
一般地方道	137	85.1%
その他	1	0.6%

地形		件数	構成率
市街地	人口集中	102	63.4%
	その他	31	19.3%
非市街地		28	17.4%

法令違反（自転車）	件数	構成率
信号無視	0	0.0%
通行区分	0	0.0%
横断・転回違反	0	0.0%
優先通行妨害等	0	0.0%
交差点	0	0.0%
安全進行	2	1.2%
徐行場所違反	0	0.0%
指定場所一時不停止等	0	0.0%
自転車の通行方法違反	0	0.0%
安全運転義務違反	124	77.0%
操作不適	11	6.8%
前方不注意	1	0.6%
動静不注意	10	6.2%
安全不確認	10	6.2%
その他	3	1.9%
その他の違反	0	0.0%
調査不能・違反なし		

人的要因（自転車）	件数	構成率
発見の遅れ	11	6.8%
安全確認	2	1.2%
不確認	9	5.6%
判断の誤り等	0	0.0%
動静不注意	1	0.6%
予測不適	2	1.2%
交通環境	5	3.1%
操作上の誤り等	1	0.6%
ブレーキ操作の誤り	23	14.3%
ハンドル操作の誤り	94	58.4%
その他の操作不適	12	7.5%
保護者等の不注意等	0	0.0%
調査不能・人的要因なし	1	0.6%



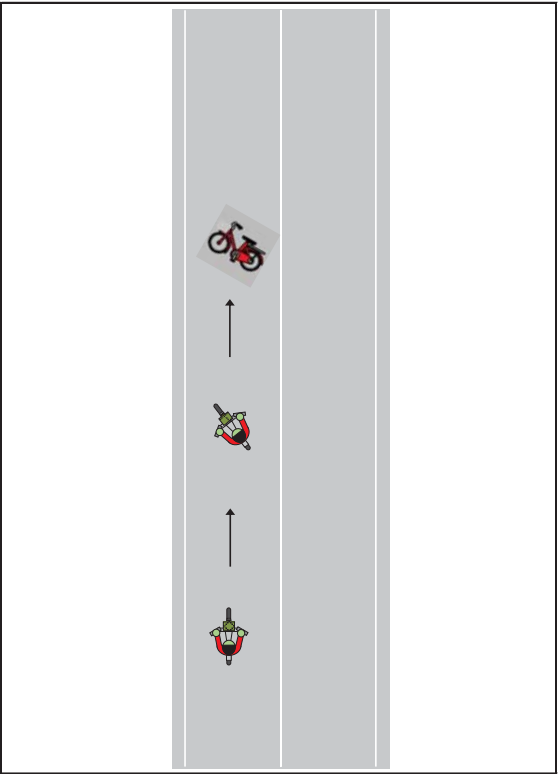
事故概要

パターンコード	PBS-FD23-DS0			
道路種別	一般道路			
当事車種別（1当）	自転車			
事故類型 車両単独	工作物	駐車車両	路外逸脱	転倒
	その他			
道路形状	交差点内（信号有：信号無）		交差点付近	トンネル・橋
	カーブ	一般単路	一般交通の場所	
行動類型（1当）	発進・直進	追越・進路変更	左折	右折
	後退	その他		

集計結果

	死亡		重傷		軽傷		死傷	
事故件数 / %	12	0.3%	171	0.5%	313	0.1%	496	0.1%
死傷者数 / %	12	0.3%	171	0.5%	316	0.1%	499	0.1%

	死亡	重傷	軽傷	死傷
全事故件数	3,790	35,380	460,031	499,201
全死傷者数	3,904	37,356	581,497	622,757



PBS-FD23-DS0.xlsx 全事故件数

昼夜別	件数	構成率
明	15	3.0%
昼	340	68.5%
暮	61	12.3%
夜	80	16.1%

天候	件数	構成率
晴	334	67.3%
曇	124	25.0%
雨	38	7.7%
霧	0	0.0%
雪	0	0.0%

路面状態	件数	構成率
乾燥	432	87.1%
湿潤	58	11.7%
凍結・積雪	4	0.8%
非舗装	2	0.4%

中央分離帯施設等	件数	構成率
中央分離帯	45	9.1%
中央線	222	44.8%
中央分離なし	229	46.2%
一般交通の場所	0	0.0%

道路種別	件数	構成率
国道	56	11.3%
主要地方道	43	8.7%
一般地方道	385	77.6%
その他	12	2.4%

地形		件数	構成率
市街地	人口集中	209	42.1%
	その他	134	27.0%
非市街地		153	30.8%

法令違反（自転車）	件数	構成率
信号無視	0	0.0%
通行区分	3	0.6%
横断・転回違反	0	0.0%
優先通行妨害等	0	0.0%
交差点	0	0.0%
安全進行	1	0.2%
徐行場所違反	1	0.2%
指定場所一時不停止等	0	0.0%
自転車の通行方法違反	1	0.2%
安全運転義務違反	340	68.5%
操作不適	33	6.7%
前方不注意	7	1.4%
動静不注意	40	8.1%
安全不確認	52	10.5%
その他	9	1.8%
その他の違反	9	1.8%
調査不能・違反なし		

人的要因（自転車）	件数	構成率
発見の遅れ	37	7.5%
安全確認	8	1.6%
不確認	36	7.3%
判断の誤り等	5	1.0%
動静	3	0.6%
不注意	2	0.4%
予測不適	13	2.6%
交通環境	6	1.2%
操作上の誤り等	55	11.1%
操作不適	277	55.8%
ハンドルの操作の誤り	47	9.5%
その他の操作不適	0	0.0%
保護者等の不注意等	7	1.4%
調査不能・人的要因なし		

年齢層（1当）	件数	構成率
6歳以下	1	0.2%
7-15歳	54	10.9%
16-24歳	48	9.7%
25-49歳	107	21.6%
50-54歳	19	3.8%
55-64歳	60	12.1%
65-74歳	88	17.7%
75歳以上	119	24.0%