

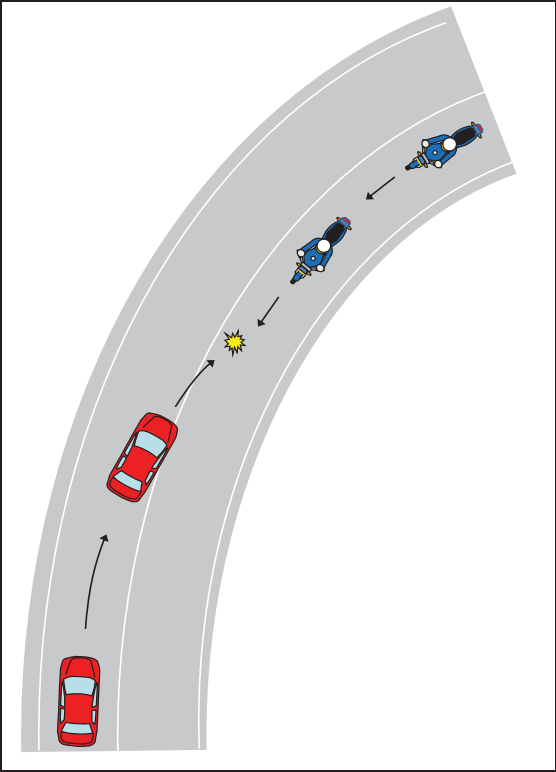
事故概要

パターンコード	PCM-HD22-DS2			
道路種別	一般道路			
当事車種別（1当）	四輪車	二輪車	自転車	
当事車種別（2当）	四輪車	二輪車	自転車	
事故類型	正面衝突	追突	出会い頭	追抜追越時
	車両相互 すれ違い その他	左折時	右折時	
道路形状	交差点内（信号有：信号無）		交差点付近	トンネル・橋
	カーブ		一般単路	一般交通の場所
行動類型（1当）	発進・直進	追越・進路変更	左折	右折
	後退	その他		
進行方向（2当）	同方向	対向	右から	左から
			停止	

集計結果

	死亡		重傷		軽傷		死傷	
事故件数 / %	6	0.2%	45	0.1%	158	0.0%	209	0.0%
死傷者数 / %	6	0.2%	46	0.1%	170	0.0%	222	0.0%

	死亡	重傷	軽傷	死傷
全事故件数	3,630	34,940	433,595	472,165
全死傷者数	3,694	36,895	543,955	584,544



PCM-HD22-DS2.xlsx 全事故件数

昼夜別	件数	構成率
明	18	8.6%
昼	164	78.5%
暮	12	5.7%
夜	15	7.2%
天候	件数	構成率
晴	152	72.7%
曇	32	15.3%
雨	23	11.0%
霧	0	0.0%
雪	2	1.0%
路面状態	件数	構成率
乾燥	175	83.7%
湿潤	33	15.8%
凍結・積雪	0	0.0%
非舗装	1	0.5%
中央分離帯施設等	件数	構成率
中央分離帯	1	0.5%
中央線	56	26.8%
中央分離なし	152	72.7%
一般交通の場所	0	0.0%
道路種別	件数	構成率
国道	17	8.1%
主要地方道	22	10.5%
一般地方道	165	78.9%
その他	5	2.4%
地形	件数	構成率
市街地	64	30.6%
人口集中 その他	52	24.9%
非市街地	93	44.5%

法令違反（1当）	件数	構成率
信号無視	0	0.0%
通行区分	34	16.3%
最高速度違反	2	1.0%
横断等禁止違反	0	0.0%
車間距離不保持	0	0.0%
進路変更禁止違反	0	0.0%
追越し違反	0	0.0%
右折違反	0	0.0%
左折違反	0	0.0%
優先通行妨害等	0	0.0%
交差点	0	0.0%
反対方向からの右折車両	0	0.0%
安全進行	0	0.0%
歩行者	0	0.0%
その他	0	0.0%
歩行者妨害等	0	0.0%
横断自転車妨害等	0	0.0%
徐行場所違反	19	9.1%
指定場所一時不停止等	0	0.0%
操作不適	10	4.8%
安全運転	47	22.5%
義務違反	4	1.9%
動静不注視	57	27.3%
安全不確認	33	15.8%
その他	3	1.4%
調査不能・違反なし	0	0.0%

危険認知速度	1当 件数	1当 構成率	2当 件数	2当 構成率
10km以下	18	8.6%	13	6.2%
20km以下	71	34.0%	67	32.1%
30km以下	64	30.6%	79	37.8%
40km以下	35	16.7%	30	14.4%
50km以下	11	5.3%	10	4.8%
60km以下	5	2.4%	4	1.9%
80km以下	5	2.4%	1	0.5%
100km以下	0	0.0%	1	0.5%
100km超	0	0.0%	0	0.0%
調査不能	0	0.0%	4	1.9%

人的要因（1 当）		件数	構成率		
発見の遅れ	前方不注意	内発的	居眠り	1	0.5%
		外発的	その他の漫然	28	13.4%
			物を落とした、物を取ろうとした	3	1.4%
			TV・ナビ・スマホなどを見て(操作していた)	0	0.0%
			道、案内標識等を探して脇見	0	0.0%
	安全不確認	その他の漫然	風景、地物等に脇見	12	5.7%
			他の車、歩行者に脇見	6	2.9%
			その他の漫然	12	5.7%
			安全確認をしなかった	17	8.1%
			安全確認が不十分だった	52	24.9%
判断の誤り等	動静不注視	その他の動静不注視	相手が譲ってくれると思って注視を怠った	1	0.5%
			その他の動静不注視	8	3.8%
			運転感覚（速度、車幅、距離等）を誤った	11	5.3%
			相手がルールを守る・譲ってくれると思った	5	2.4%
			その他の予測不適	17	8.1%
操作上の誤り等	操作不適	交通環境	ブレーキとアクセル踏み違い	20	9.6%
			ブレーキの踏みが弱い、踏み遅れ	0	0.0%
			急ブレーキをかけた	2	1.0%
			ハンドルの操作不適	10	4.8%
			ブレーキをかけながらハンドル操作	0	0.0%
			その他の操作不適	3	1.4%
			調査不能・人的要因なし	0	0.0%

年齢層	1当 件数	1当 構成率	2当 件数	2当 構成率
6歳以下	0	0.0%	0	0.0%
7-15歳	0	0.0%	0	0.0%
16-24歳	26	12.4%	55	26.3%
25-49歳	104	49.8%	83	39.7%
50-54歳	13	6.2%	22	10.5%
55-64歳	27	12.9%	20	9.6%
65-74歳	20	9.6%	16	7.7%
75歳以上	19	9.1%	13	6.2%

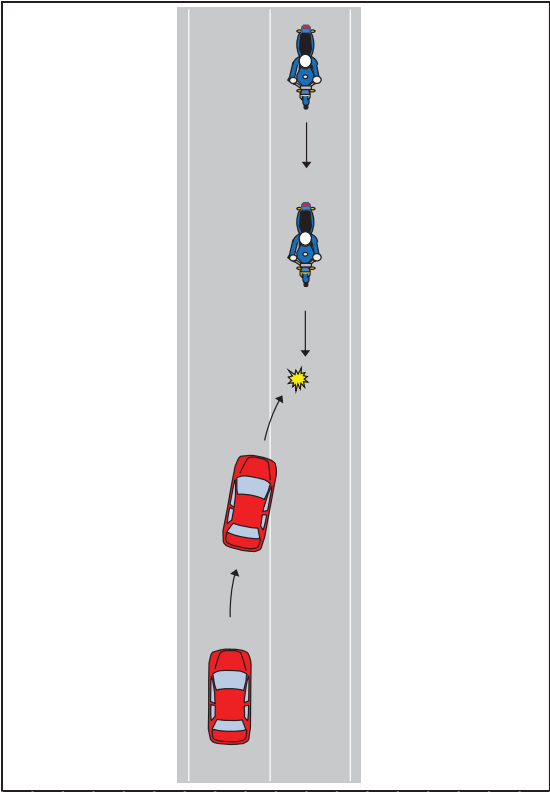
事故概要

パターンコード	PCM-HD23-DS2			
道路種別	一般道路			
当事車種別（1当）	四輪車	二輪車	自転車	
当事車種別（2当）	四輪車	二輪車	自転車	
事故類型 車両相互	正面衝突	追突	出会い頭	追抜追越時
	すれ違い	左折時	右折時	
	その他			
道路形状	交差点内（信号有：信号無）		交差点付近	トンネル・橋
	カーブ	一般単路	一般交通の場所	
行動類型（1当）	発進・直進	追越・進路変更	左折	右折
	後退	その他		
進行方向（2当）	同方向	対向	右から	左から 停止

集計結果

	死亡		重傷		軽傷		死傷	
事故件数 / %	4	0.1%	41	0.1%	70	0.0%	115	0.0%
死傷者数 / %	4	0.1%	41	0.1%	74	0.0%	119	0.0%

	死亡	重傷	軽傷	死傷
全事故件数	3,630	34,940	433,595	472,165
全死傷者数	3,694	36,895	543,955	584,544



PCM-HD23-DS2.xlsx 全事故件数

昼夜別	件数	構成率
明	12	10.4%
昼	60	52.2%
暮	14	12.2%
夜	29	25.2%
天候	件数	構成率
晴	79	68.7%
曇	26	22.6%
雨	9	7.8%
霧	1	0.9%
雪	0	0.0%
路面状態	件数	構成率
乾燥	99	86.1%
湿潤	15	13.0%
凍結・積雪	1	0.9%
非舗装	0	0.0%
中央分離帯施設等	件数	構成率
中央分離帯	3	2.6%
中央線	52	45.2%
中央分離なし	60	52.2%
一般交通の場所	0	0.0%
道路種別	件数	構成率
国道	10	8.7%
主要地方道	13	11.3%
一般地方道	90	78.3%
その他	2	1.7%
地形	件数	構成率
市街地	52	45.2%
人口集中	35	30.4%
非市街地	28	24.3%

法令違反（1当）	件数	構成率
信号無視	0	0.0%
通行区分	17	14.8%
最高速度違反	0	0.0%
横断等禁止違反	0	0.0%
車間距離不保持	0	0.0%
進路変更禁止違反	0	0.0%
追越し違反	0	0.0%
右折違反	0	0.0%
左折違反	0	0.0%
優先通行妨害等	0	0.0%
交差点	0	0.0%
反対方向からの右折車両	0	0.0%
安全進行	0	0.0%
歩行者	0	0.0%
その他	0	0.0%
歩行者妨害等	0	0.0%
横断自転車妨害等	0	0.0%
徐行場所違反	1	0.9%
指定場所一時不停止等	0	0.0%
操作不適	5	4.3%
安全運転	35	30.4%
義務違反	15	13.0%
安全不確認	32	27.8%
その他	6	5.2%
その他の違反	4	3.5%
調査不能・違反なし	0	0.0%

危険認知速度	1 当		2 当	
	件数	構成率	件数	構成率
10km以下	14	12.2%	11	9.6%
20km以下	33	28.7%	24	20.9%
30km以下	26	22.6%	41	35.7%
40km以下	21	18.3%	21	18.3%
50km以下	13	11.3%	12	10.4%
60km以下	6	5.2%	2	1.7%
80km以下	1	0.9%	1	0.9%
100km以下	0	0.0%	0	0.0%
100km超	0	0.0%	0	0.0%
調査不能	1	0.9%	3	2.6%

人的要因（1 当）		件数	構成率		
発見の遅れ	前方不注意	内在的	居眠り	9	7.8%
		その他の漫然	14	12.2%	
	不注意	内在的	物を落とした、物を取ろうとした	3	2.6%
			TV・ナビ・スマホなどを見て(操作していた)	0	0.0%
		外在的	道、案内標識等を探して脇見	1	0.9%
			風景、地物等に脇見	5	4.3%
			他の車、歩行者に脇見	6	5.2%
	判断の誤り等	安全不確認	その他の漫然	9	7.8%
			安全確認をしなかった	7	6.1%
		安全確認が不十分だった	30	26.1%	
動静不注視		相手が譲ってくれると思って注視を怠った	5	4.3%	
		その他の動静不注視	12	10.4%	
操作上の誤り等	予測不適	運転感覚（速度、車幅、距離等）を誤った	1	0.9%	
		相手がルールを守る・譲ってくれると思った	2	1.7%	
	交通環境	その他の予測不適	0	0.0%	
			6	5.2%	
		調査不能・人的要因なし	操作不適	ブレーキとアクセル踏み違い	0
ブレーキの踏みが弱い、踏み遅れ	0			0.0%	
急ブレーキをかけた	1			0.9%	
ハンドルの操作不適	3			2.6%	
ブレーキをかけながらハンドル操作	0			0.0%	
その他の操作不適	1			0.9%	

年齢層	1 当		2 当	
	件数	構成率	件数	構成率
6歳以下	0	0.0%	0	0.0%
7-15歳	0	0.0%	0	0.0%
16-24歳	18	15.7%	28	24.3%
25-49歳	51	44.3%	53	46.1%
50-54歳	7	6.1%	5	4.3%
55-64歳	13	11.3%	21	18.3%
65-74歳	16	13.9%	5	4.3%
75歳以上	10	8.7%	3	2.6%

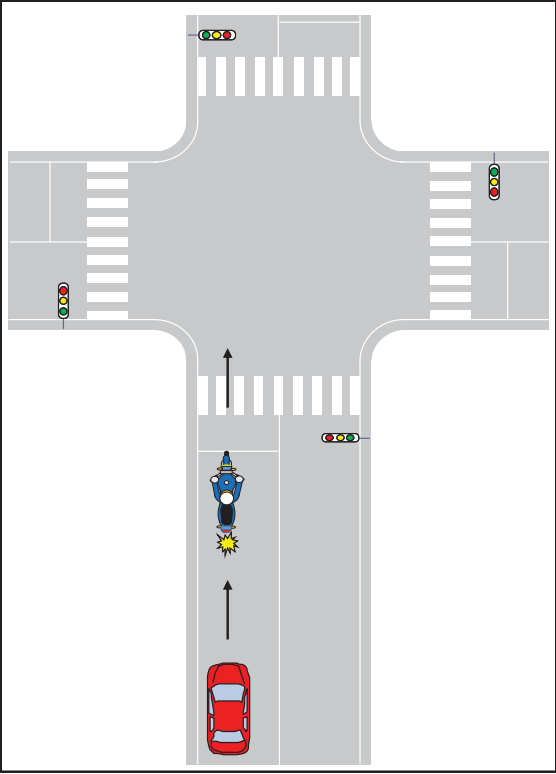
事故概要

パターンコード	PCM-RE13-DS1			
道路種別	一般道路			
当事車種別（1当）	四輪車	二輪車	自転車	
当事車種別（2当）	四輪車	二輪車	自転車	
事故類型	正面衝突	追突	出会い頭	追抜追越時
	車両相互すれ違い その他	左折時	右折時	
道路形状	交差点内（信号有：信号無）		交差点付近	トンネル・橋
行動類型（1当）	発進・直進	追越・進路変更	左折	右折
	後退	その他		
進行方向（2当）	同方向	対向	右から	左から 停止

集計結果

	死亡		重傷		軽傷		死傷	
事故件数 / %	1	0.0%	28	0.1%	316	0.1%	345	0.1%
死傷者数 / %	1	0.0%	28	0.1%	345	0.1%	374	0.1%

	死亡	重傷	軽傷	死傷
全事故件数	3,630	34,940	433,595	472,165
全死傷者数	3,694	36,895	543,955	584,544



PCM-RE13-DS1.xlsx 全事故件数

昼夜別	件数	構成率
明	21	6.1%
昼	173	50.1%
暮	44	12.8%
夜	107	31.0%

天候	件数	構成率
晴	253	73.3%
曇	53	15.4%
雨	39	11.3%
霧	0	0.0%
雪	0	0.0%

路面状態	件数	構成率
乾燥	303	87.8%
湿潤	42	12.2%
凍結・積雪	0	0.0%
非舗装	0	0.0%

中央分離帯施設等	件数	構成率
中央分離帯	103	29.9%
中央線	201	58.3%
中央分離なし	41	11.9%
一般交通の場所	0	0.0%

道路種別	件数	構成率
国道	108	31.3%
主要地方道	88	25.5%
一般地方道	148	42.9%
その他	1	0.3%

地形	件数	構成率
市街地	221	64.1%
人口集中 その他	82	23.8%
非市街地	42	12.2%

法令違反（1当）	件数	構成率
信号無視	0	0.0%
通行区分	0	0.0%
最高速度違反	4	1.2%
横断等禁止違反	0	0.0%
車間距離不保持	7	2.0%
進路変更禁止違反	0	0.0%
追越し違反	0	0.0%
右折違反	0	0.0%
左折違反	0	0.0%
優先通行妨害等	0	0.0%
交差点	0	0.0%
反対方向からの右折車両	0	0.0%
安全進行	0	0.0%
歩行者	0	0.0%
その他	0	0.0%
歩行者妨害等	0	0.0%
横断自転車妨害等	0	0.0%
徐行場所違反	0	0.0%
指定場所一時不停止等	0	0.0%
操作不適	31	9.0%
前方不注意	154	44.6%
動静不注意	113	32.8%
義務違反	32	9.3%
安全不確認	2	0.6%
その他	2	0.6%
調査不能・違反なし	0	0.0%

危険認知速度	1 当		2 当	
	件数	構成率	件数	構成率
10km以下	114	33.0%	277	80.3%
20km以下	53	15.4%	38	11.0%
30km以下	65	18.8%	23	6.7%
40km以下	61	17.7%	3	0.9%
50km以下	36	10.4%	2	0.6%
60km以下	10	2.9%	1	0.3%
80km以下	4	1.2%	0	0.0%
100km以下	2	0.6%	0	0.0%
100km超	0	0.0%	0	0.0%
調査不能	0	0.0%	1	0.3%

人的要因（1 当）		件数	構成率
発見の遅れ	内発的	居眠り	2 0.6%
		その他の漫然	47 13.6%
	前方不注意	物を落とした、物を取ろうとした	12 3.5%
		TV・ナビ・スマホなどを見て(操作して)いた	5 1.4%
		道、案内標識等を探して脇見	11 3.2%
		風景、地物等に脇見	31 9.0%
		他の車、歩行者に脇見	19 5.5%
	外発的	その他の漫然	36 10.4%
		安全確認がなかった	8 2.3%
		安全確認が不十分だった	26 7.5%
動静不注意		相手の車が速くなると思って注視を怠った	2 0.6%
その他の動静不注意		114 33.0%	
判断の誤り等	予測不適	運転感覚（速度、車幅、距離等）を誤った	1 0.3%
	不適	相手がルールを守る・譲ってくれたと思った	0 0.0%
	交通環境	その他の予測不適	0 0.0%
			0 0.0%
操作上の誤り等	操作不適	ブレーキとアクセル踏み違い	6 1.7%
		ブレーキの踏みが弱い、踏み遅れ	20 5.8%
		急ブレーキをかけた	0 0.0%
		ハンドルの操作不適	0 0.0%
		ブレーキをかけながらハンドル操作	0 0.0%
		その他の操作不適	5 1.4%
		調査不能・人的要因なし	0 0.0%

年齢層	1 当		2 当	
	件数	構成率	件数	構成率
6歳以下	0	0.0%	0	0.0%
7-15歳	0	0.0%	0	0.0%
16-24歳	44	12.8%	54	15.7%
25-49歳	188	54.5%	195	56.5%
50-54歳	30	8.7%	25	7.2%
55-64歳	37	10.7%	35	10.1%
65-74歳	36	10.4%	21	6.1%
75歳以上	10	2.9%	15	4.3%

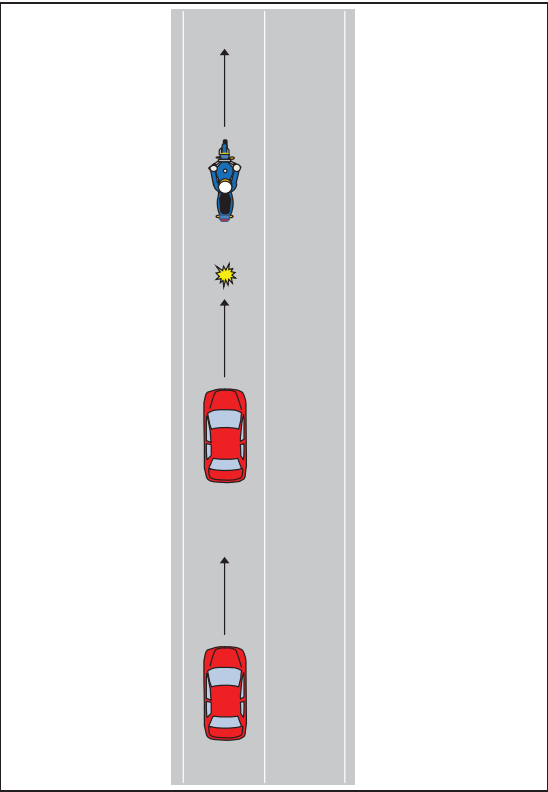
事故概要

パターンコード	PCM-RE23-DS1			
道路種別	一般道路			
当事車種別（1当）	四輪車	二輪車	自転車	
当事車種別（2当）	四輪車	二輪車	自転車	
事故類型	正面衝突	追突	出会い頭	追抜追越時
	車両相互すれ違い その他	左折時	右折時	
道路形状	交差点内（信号有：信号無）		交差点付近	トンネル・橋
行動類型（1当）	発進・直進	追越・進路変更	左折	右折
	後退	その他		
進行方向（2当）	同方向	対向	右から	左から 停止

集計結果

	死亡		重傷		軽傷		死傷	
事故件数 / %	1	0.0%	79	0.2%	693	0.2%	773	0.2%
死傷者数 / %	1	0.0%	80	0.2%	762	0.1%	843	0.1%

	死亡	重傷	軽傷	死傷
全事故件数	3,630	34,940	433,595	472,165
全死傷者数	3,694	36,895	543,955	584,544



PCM-RE23-DS1.xlsx 全事故件数

昼夜別	件数	構成率
明	53	6.9%
昼	419	54.2%
暮	106	13.7%
夜	195	25.2%
天候	件数	構成率
晴	564	73.0%
曇	132	17.1%
雨	75	9.7%
霧	0	0.0%
雪	2	0.3%
路面状態	件数	構成率
乾燥	685	88.6%
湿潤	84	10.9%
凍結・積雪	4	0.5%
非舗装	0	0.0%
中央分離帯施設等	件数	構成率
中央分離帯	213	27.6%
中央線	463	59.9%
中央分離なし	97	12.5%
一般交通の場所	0	0.0%
道路種別	件数	構成率
国道	251	32.5%
主要地方道	183	23.7%
一般地方道	335	43.3%
その他	4	0.5%
地形	件数	構成率
市街地	455	58.9%
人口集中 その他	190	24.6%
非市街地	128	16.6%

法令違反（1当）	件数	構成率
信号無視	0	0.0%
通行区分	0	0.0%
最高速度違反	1	0.1%
横断等禁止違反	0	0.0%
車間距離不保持	14	1.8%
進路変更禁止違反	1	0.1%
追越し違反	0	0.0%
右折違反	0	0.0%
左折違反	0	0.0%
優先通行妨害等	0	0.0%
交差点	0	0.0%
反対方向からの右折車両	0	0.0%
安全進行	0	0.0%
歩行者	0	0.0%
その他	0	0.0%
歩行者妨害等	0	0.0%
横断自転車妨害等	0	0.0%
徐行場所違反	0	0.0%
指定場所一時不停止等	0	0.0%
操作不適	58	7.5%
安全運転	365	47.2%
義務違反	221	28.6%
安全不確認	93	12.0%
その他	9	1.2%
その他の違反	10	1.3%
調査不能・違反なし	0	0.0%

危険認知速度	1当 件数	1当 構成率	2当 件数	2当 構成率
10km以下	210	27.2%	483	62.5%
20km以下	111	14.4%	106	13.7%
30km以下	152	19.7%	118	15.3%
40km以下	127	16.4%	43	5.6%
50km以下	90	11.6%	12	1.6%
60km以下	58	7.5%	8	1.0%
80km以下	20	2.6%	1	0.1%
100km以下	4	0.5%	0	0.0%
100km超	0	0.0%	0	0.0%
調査不能	1	0.1%	2	0.3%

人的要因（1 当）		件数	構成率		
発見の遅れ	前方不注意	内発的	居眠り	5	0.6%
		居眠り	121	15.7%	
	外発的	物を落とした、物を取ろうとした	24	3.1%	
		TV・ナビ・スマホなどを見て(操作して)いた	12	1.6%	
		道、案内標識等を探して脇見	21	2.7%	
		風景、地物等に脇見	63	8.2%	
		他の車、歩行者に脇見	43	5.6%	
		その他の漫然	86	11.1%	
	安全不確認	安全確認をしなかった	27	3.5%	
		安全確認が不十分だった	68	8.8%	
動静不注視	相手が譲ってくれると思って注視を怠った	7	0.9%		
	その他の動静不注視	223	28.8%		
判断の誤り等	予測不適	運転感覚（速度、車幅、距離等）を誤った	5	0.6%	
		相手がルールを守る・譲ってくれると思った	1	0.1%	
	その他の予測不適	6	0.8%		
		交通環境	1	0.1%	
操作上の誤り等	操作不適	ブレーキとアクセル踏み違い	13	1.7%	
		ブレーキの踏みが弱い、踏み遅れ	35	4.5%	
		急ブレーキをかけた	1	0.1%	
		ハンドルの操作不適	2	0.3%	
		ブレーキをかけながらハンドル操作	2	0.3%	
		その他の操作不適	7	0.9%	
		調査不能・人的要因なし	0	0.0%	

年齢層	1当 件数	1当 構成率	2当 件数	2当 構成率
6歳以下	0	0.0%	0	0.0%
7-15歳	0	0.0%	0	0.0%
16-24歳	109	14.1%	142	18.4%
25-49歳	393	50.8%	358	46.3%
50-54歳	68	8.8%	79	10.2%
55-64歳	68	8.8%	95	12.3%
65-74歳	91	11.8%	70	9.1%
75歳以上	44	5.7%	29	3.8%

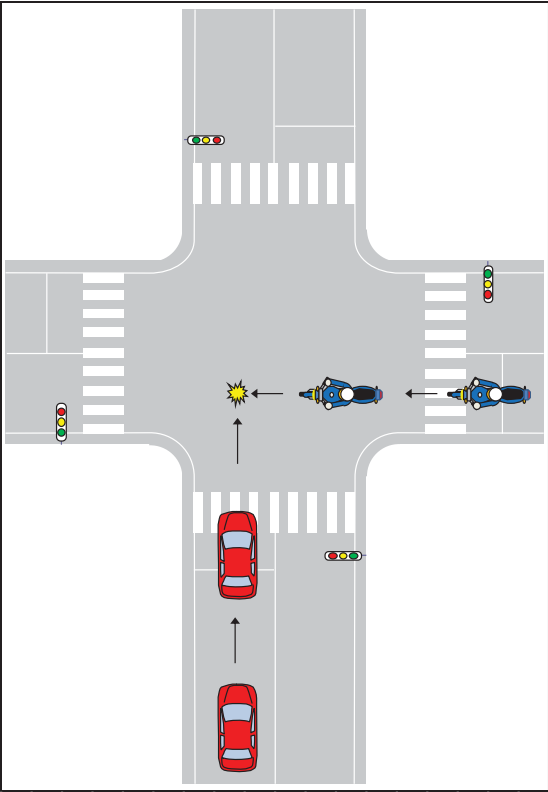
事故概要

パターンコード	PCM-CR11-DS3			
道路種別	一般道路			
当事車種別（1当）	四輪車	二輪車	自転車	
当事車種別（2当）	四輪車	二輪車	自転車	
事故類型	正面衝突	追突	出会い頭	追抜追越時
	車両相互すれ違い その他	左折時	右折時	
道路形状	交差点内（信号有：信号無） カーブ		交差点付近	トンネル・橋 一般単路 一般交通の場所
行動類型（1当）	発進・直進 後退	追越・進路変更 その他	左折	右折
進行方向（2当）	同方向 対向	右から 左から 停止		

集計結果

	死亡		重傷		軽傷		死傷	
事故件数 / %	12	0.3%	158	0.5%	451	0.1%	621	0.1%
死傷者数 / %	12	0.3%	160	0.4%	465	0.1%	637	0.1%

	死亡	重傷	軽傷	死傷
全事故件数	3,630	34,940	433,595	472,165
全死傷者数	3,694	36,895	543,955	584,544



PCM-CR11-DS3.xlsx 全事故件数

昼夜別	件数	構成率
明	51	8.2%
昼	375	60.4%
暮	61	9.8%
夜	134	21.6%
天候	件数	構成率
晴	445	71.7%
曇	111	17.9%
雨	65	10.5%
霧	0	0.0%
雪	0	0.0%
路面状態	件数	構成率
乾燥	547	88.1%
湿潤	74	11.9%
凍結・積雪	0	0.0%
非舗装	0	0.0%
中央分離帯施設等	件数	構成率
中央分離帯	65	10.5%
中央線	266	42.8%
中央分離なし	290	46.7%
一般交通の場所	0	0.0%
道路種別	件数	構成率
国道	119	19.2%
主要地方道	114	18.4%
一般地方道	384	61.8%
その他	4	0.6%
地形	件数	構成率
市街地	370	59.6%
人口集中 その他	184	29.6%
非市街地	67	10.8%

法令違反（1当）	件数	構成率
信号無視	345	55.6%
通行区分	0	0.0%
最高速度違反	1	0.2%
横断等禁止違反	0	0.0%
車間距離不保持	0	0.0%
進路変更禁止違反	0	0.0%
追越し違反	0	0.0%
右折違反	0	0.0%
左折違反	0	0.0%
優先通行妨害等	22	3.5%
交差点	64	10.3%
交差点道路通行車両	0	0.0%
反対方向からの右折車両	0	0.0%
安全進行	15	2.4%
歩行者	0	0.0%
その他	0	0.0%
歩行者妨害等	0	0.0%
横断自転車妨害等	0	0.0%
徐行場所違反	3	0.5%
指定場所一時不停止等	22	3.5%
操作不適	1	0.2%
安全運転	9	1.4%
義務違反	9	1.4%
安全不確認	126	20.3%
その他	3	0.5%
その他の違反	1	0.2%
調査不能・違反なし	0	0.0%

危険認知速度	1 当		2 当	
	件数	構成率	件数	構成率
10km以下	172	27.7%	25	4.0%
20km以下	140	22.5%	186	30.0%
30km以下	122	19.6%	253	40.7%
40km以下	116	18.7%	91	14.7%
50km以下	52	8.4%	38	6.1%
60km以下	13	2.1%	19	3.1%
80km以下	5	0.8%	4	0.6%
100km以下	1	0.2%	0	0.0%
100km超	0	0.0%	0	0.0%
調査不能	0	0.0%	5	0.8%

人的要因（1 当）		件数	構成率		
発見の遅れ	前方不注意	内在的	居眠り	1	0.2%
		その他の漫然	108	17.4%	
		外在的	物を落とした、物を取ろうとした	8	1.3%
			TV・ナビ・スマホなどを見て(操作して)いた	7	1.1%
			道、案内標識等を探して脇見	6	1.0%
	安全不確認	風景、地物等に脇見	27	4.3%	
		他の車、歩行者に脇見	16	2.6%	
		その他の漫然	39	6.3%	
		安全確認をしなかった	97	15.6%	
		安全確認が不十分だった	227	36.6%	
判断の誤り等	動静不注視	相手の手が速くてくるとして注視を怠った	4	0.6%	
	その他の動静不注視	21	3.4%		
	予測不適	運転感覚（速度、車幅、距離等）を誤った	3	0.5%	
	予測不適	相手がルールを守る、譲ってくれると思った	0	0.0%	
	予測不適	その他の予測不適	5	0.8%	
操作上の誤り等	交通環境		50	8.1%	
	操作不適	ブレーキとアクセル踏み違い	0	0.0%	
		ブレーキの踏みが弱い、踏み遅れ	2	0.3%	
		急ブレーキをかけた	0	0.0%	
		ハンドルの操作不適	0	0.0%	
		ブレーキをかけながらハンドル操作	0	0.0%	
		その他の操作不適	0	0.0%	
調査不能・人的要因なし			0	0.0%	

年齢層	1 当		2 当	
	件数	構成率	件数	構成率
6歳以下	0	0.0%	0	0.0%
7-15歳	0	0.0%	2	0.3%
16-24歳	73	11.8%	113	18.2%
25-49歳	263	42.4%	272	43.8%
50-54歳	39	6.3%	43	6.9%
55-64歳	85	13.7%	81	13.0%
65-74歳	100	16.1%	79	12.7%
75歳以上	61	9.8%	31	5.0%

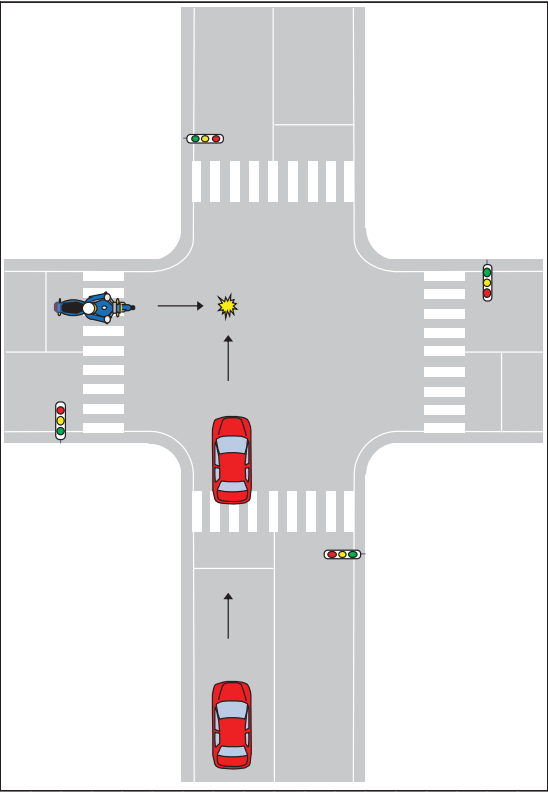
事故概要

パターンコード	PCM-CR11-DS4			
道路種別	一般道路			
当事車種別（1当）	四輪車	二輪車	自転車	
当事車種別（2当）	四輪車	二輪車	自転車	
事故類型	正面衝突	追突	出会い頭	追抜追越時
	車両相互すれ違い その他	左折時	右折時	
道路形状	交差点内（信号有：信号無）		交差点付近	トンネル・橋
行動類型（1当）	カーブ		一般単路	一般交通の場所
	発進・直進	追越・進路変更	左折	右折
進行方向（2当）	後退		その他	
	同方向	対向	右から	左から 停止

集計結果

	死亡		重傷		軽傷		死傷	
事故件数 / %	9	0.2%	149	0.4%	487	0.1%	645	0.1%
死傷者数 / %	9	0.2%	152	0.4%	524	0.1%	685	0.1%

	死亡	重傷	軽傷	死傷
全事故件数	3,630	34,940	433,595	472,165
全死傷者数	3,694	36,895	543,955	584,544



PCM-CR11-DS4.xlsx 全事故件数

昼夜別	件数	構成率
明	58	9.0%
昼	388	60.2%
暮	72	11.2%
夜	127	19.7%

天候	件数	構成率
晴	464	71.9%
曇	125	19.4%
雨	55	8.5%
霧	0	0.0%
雪	1	0.2%

路面状態	件数	構成率
乾燥	578	89.6%
湿潤	67	10.4%
凍結・積雪	0	0.0%
非舗装	0	0.0%

中央分離帯施設等	件数	構成率
中央分離帯	75	11.6%
中央線	267	41.4%
中央分離なし	303	47.0%
一般交通の場所	0	0.0%

道路種別	件数	構成率
国道	128	19.8%
主要地方道	128	19.8%
一般地方道	384	59.5%
その他	5	0.8%

地形	件数	構成率
市街地	384	59.5%
人口集中 その他	181	28.1%
非市街地	80	12.4%

法令違反（1当）	件数	構成率
信号無視	384	59.5%
通行区分	0	0.0%
最高速度違反	0	0.0%
横断等禁止違反	0	0.0%
車間距離不保持	0	0.0%
進路変更禁止違反	0	0.0%
追越し違反	0	0.0%
右折違反	0	0.0%
左折違反	0	0.0%
優先通行妨害等	18	2.8%
交差点	62	9.6%
反対方向からの右折車両	0	0.0%
安全進行	0	0.0%
歩行者	20	3.1%
その他	0	0.0%
歩行者妨害等	0	0.0%
横断自転車妨害等	0	0.0%
徐行場所違反	1	0.2%
指定場所一時不停止等	24	3.7%
安全運転	0	0.0%
義務違反	7	1.1%
動静不注視	2	0.3%
安全不確認	120	18.6%
その他	4	0.6%
その他の違反	3	0.5%
調査不能・違反なし	0	0.0%

危険認知速度	1当 件数	1当 構成率	2当 件数	2当 構成率
10km以下	101	15.7%	68	9.0%
20km以下	167	25.9%	223	34.6%
30km以下	124	19.2%	223	34.6%
40km以下	148	22.9%	93	14.4%
50km以下	79	12.2%	28	4.3%
60km以下	23	3.6%	10	1.6%
80km以下	2	0.3%	3	0.5%
100km以下	0	0.0%	0	0.0%
100km超	0	0.0%	0	0.0%
調査不能	1	0.2%	7	1.1%

人的要因（1 当）		件数	構成率		
発見の遅れ	前方不注意	内在的	居眠り	3	0.5%
		外在的	その他の漫然	138	21.4%
			物を落とした、物を取ろうとした	4	0.6%
			TV・ナビ・スマホなどを見て(操作して)いた	3	0.5%
			道、案内標識等を探して脇見	5	0.8%
			風景、地物等に脇見	20	3.1%
			他の車、歩行者に脇見	9	1.4%
			その他の漫然	40	6.2%
	安全不確認	安全確認をしなかった	102	15.8%	
	安全確認が不十分だった	239	37.1%		
判断の誤り等	動静不注視	相手が譲ってくれるかと思って注視を怠った	2	0.3%	
		その他の動静不注視	9	1.4%	
	予測不適	運転感覚（速度、車幅、距離等）を誤った	1	0.2%	
		相手がルールを守る・譲ってくれるかと思った	3	0.5%	
交通環境	その他の予測不適	2	0.3%		
操作上の誤り等	操作不適	ブレーキとアクセル踏み違い	65	10.1%	
		ブレーキの踏み間違い、踏み遅れ	0	0.0%	
		急ブレーキをかけた	0	0.0%	
		ハンドルの操作不適	0	0.0%	
		ブレーキをかけながらハンドル操作	0	0.0%	
		その他の操作不適	0	0.0%	
		調査不能・人的要因なし		0	0.0%

年齢層	1当 件数	1当 構成率	2当 件数	2当 構成率
6歳以下	0	0.0%	0	0.0%
7-15歳	0	0.0%	0	0.0%
16-24歳	65	10.1%	141	21.9%
25-49歳	269	41.7%	276	42.8%
50-54歳	51	7.9%	51	7.9%
55-64歳	94	14.6%	85	13.2%
65-74歳	102	15.8%	55	8.5%
75歳以上	64	9.9%	37	5.7%

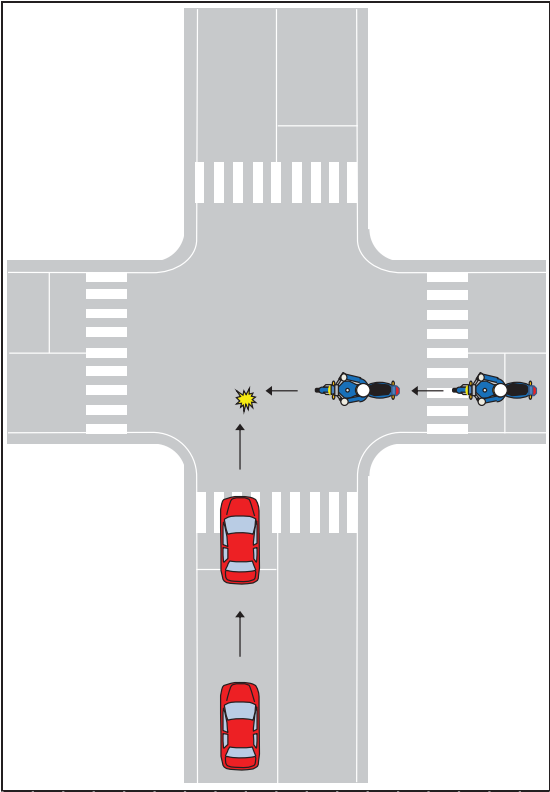
事故概要

パターンコード	PCM-CR12-DS3			
道路種別	一般道路			
当事車種別（1当）	四輪車	二輪車	自転車	
当事車種別（2当）	四輪車	二輪車	自転車	
事故類型	正面衝突	追突	出会い頭	追抜追越時
	車両相互すれ違い その他	左折時	右折時	
道路形状	交差点内（信号有：信号無）		交差点付近	トンネル・橋
	カーブ		一般単路	一般交通の場所
行動類型（1当）	発進・直進	追越・進路変更	左折	右折
	後退	その他		
進行方向（2当）	同方向	対向	右から	左から 停止

集計結果

	死亡		重傷		軽傷		死傷	
事故件数 / %	18	0.5%	595	1.7%	2,717	0.6%	3,330	0.7%
死傷者数 / %	18	0.5%	602	1.6%	2,816	0.5%	3,436	0.6%

	死亡	重傷	軽傷	死傷
全事故件数	3,630	34,940	433,595	472,165
全死傷者数	3,694	36,895	543,955	584,544



PCM-CR12-DS3.xlsx 全事故件数

昼夜別	件数	構成率
明	176	5.3%
昼	2304	69.2%
暮	411	12.3%
夜	439	13.2%

天候	件数	構成率
晴	2411	72.4%
曇	588	17.7%
雨	317	9.5%
霧	0	0.0%
雪	14	0.4%

路面状態	件数	構成率
乾燥	2946	88.5%
湿潤	384	11.5%
凍結・積雪	0	0.0%
非舗装	0	0.0%

中央分離帯施設等	件数	構成率
中央分離帯	100	3.0%
中央線	1224	36.8%
中央分離なし	2006	60.2%
一般交通の場所	0	0.0%

道路種別	件数	構成率
国道	203	6.1%
主要地方道	254	7.6%
一般地方道	2858	85.8%
その他	15	0.5%

地形	件数	構成率
市街地	1797	54.0%
人口集中 その他	991	29.8%
非市街地	542	16.3%

法令違反（1当）	件数	構成率
信号無視	0	0.0%
通行区分	1	0.0%
最高速度違反	0	0.0%
横断等禁止違反	0	0.0%
車間距離不保持	0	0.0%
進路変更禁止違反	0	0.0%
追越し違反	0	0.0%
右折違反	2	0.1%
左折違反	0	0.0%
優先通行妨害等	220	6.6%
交差点	492	14.8%
反対方向からの右折車両	1	0.0%
安全進行	1	0.0%
歩行者	185	5.6%
その他	1	0.0%
歩行者妨害等	0	0.0%
横断自転車妨害等	0	0.0%
徐行場所違反	197	5.9%
指定場所一時不停止等	658	19.8%
操作不適	2	0.1%
安全運転	15	0.5%
義務違反	77	2.3%
安全不確認	1443	43.3%
その他	25	0.8%
その他の違反	10	0.3%
調査不能・違反なし	0	0.0%

危険認知速度	1当 件数	1当 構成率	2当 件数	2当 構成率
10km以下	2029	60.9%	184	5.5%
20km以下	865	26.0%	784	23.5%
30km以下	319	9.6%	1424	42.8%
40km以下	92	2.8%	606	18.2%
50km以下	16	0.5%	233	7.0%
60km以下	6	0.2%	69	2.1%
80km以下	0	0.0%	16	0.5%
100km以下	0	0.0%	0	0.0%
100km超	1	0.0%	0	0.0%
調査不能	2	0.1%	14	0.4%

人的要因（1 当）		件数	構成率		
発見の遅れ	前方不注意	内発的	居眠り	0	0.0%
		居眠り	70	2.1%	
		その他の漫然	0	0.0%	
		物を落とした、物を取ろうとした	0	0.0%	
		TV・ナビ・スマホなどを見て(操作して)いた	6	0.2%	
	外発的	道、案内標識等を探して(脇見)	9	0.3%	
		風景、地物等に脇見	7	0.2%	
		他の車、歩行者に脇見	32	1.0%	
		その他の漫然	20	0.6%	
		安全確認が不十分だった	600	18.0%	
判断の誤り等	安全確認が不十分だった	2250	67.6%		
	動静不注視	相手が譲ってくれると思って注視を怠った	33	1.0%	
	その他の動静不注視	148	4.4%		
	予測不適	運転感覚（速度、車幅、距離等）を誤った	18	0.5%	
	予測不適	相手がルールを守る・譲ってくれると思った	25	0.8%	
予測不適	その他の予測不適	18	0.5%		
操作上の誤り等	交通環境		91	2.7%	
	操作不適	ブレーキとアクセル踏み違い	1	0.0%	
		ブレーキの踏みが弱い、踏み遅れ	1	0.0%	
		急ブレーキをかけた	0	0.0%	
		ハンドルの操作不適	0	0.0%	
		ブレーキをかけながらハンドル操作	0	0.0%	
		その他の操作不適	1	0.0%	
		調査不能・人的要因なし	0	0.0%	

年齢層	1当 件数	1当 構成率	2当 件数	2当 構成率
6歳以下	0	0.0%	0	0.0%
7-15歳	0	0.0%	1	0.0%
16-24歳	303	9.1%	783	23.5%
25-49歳	1455	43.7%	1435	43.1%
50-54歳	274	8.2%	217	6.5%
55-64歳	463	13.9%	346	10.4%
65-74歳	548	16.5%	370	11.1%
75歳以上	287	8.6%	178	5.3%

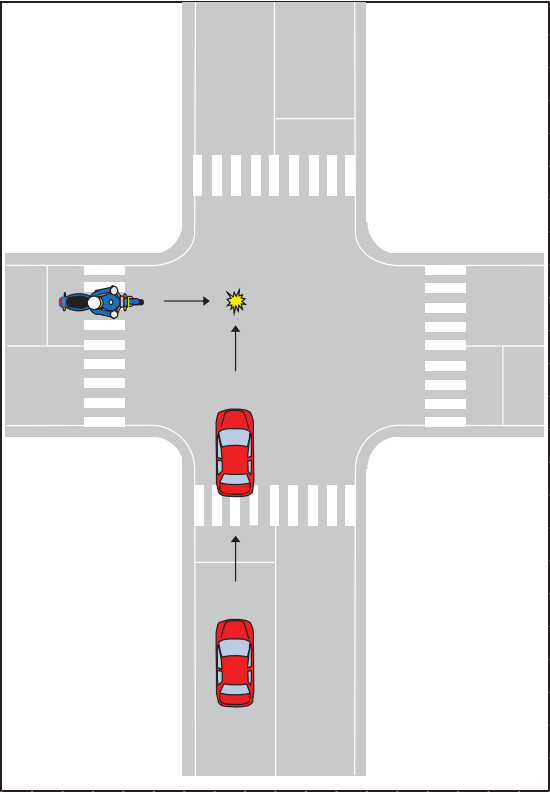
事故概要

パターンコード	PCM-CR12-DS4			
道路種別	一般道路			
当事車種別（1当）	四輪車	二輪車	自転車	
当事車種別（2当）	四輪車	二輪車	自転車	
事故類型	正面衝突	追突	出会い頭	追抜追越時
	車両相互すれ違い その他	左折時	右折時	
道路形状	交差点内（信号有：信号無）		交差点付近	トンネル・橋
	カーブ	一般単路	一般交通の場所	
行動類型（1当）	発進・直進	追越・進路変更	左折	右折
	後退	その他		
進行方向（2当）	同方向	対向	右から	左から 停止

集計結果

	死亡		重傷		軽傷		死傷	
事故件数 / %	21	0.6%	471	1.3%	2,120	0.5%	2,612	0.6%
死傷者数 / %	21	0.6%	475	1.3%	2,218	0.4%	2,714	0.5%

	死亡	重傷	軽傷	死傷
全事故件数	3,630	34,940	433,595	472,165
全死傷者数	3,694	36,895	543,955	584,544



PCM-CR12-DS4.xlsx 全事故件数

昼夜別	件数	構成率
明	135	5.2%
昼	1833	70.2%
暮	322	12.3%
夜	322	12.3%

天候	件数	構成率
晴	1877	71.9%
曇	505	19.3%
雨	226	8.7%
霧	1	0.0%
雪	3	0.1%

路面状態	件数	構成率
乾燥	2354	90.1%
湿潤	257	9.8%
凍結・積雪	1	0.0%
非舗装	0	0.0%

中央分離帯施設等	件数	構成率
中央分離帯	39	1.5%
中央線	953	36.5%
中央分離なし	1620	62.0%
一般交通の場所	0	0.0%

道路種別	件数	構成率
国道	99	3.8%
主要地方道	176	6.7%
一般地方道	2312	88.5%
その他	25	1.0%

地形	件数	構成率
市街地	1332	51.0%
人口集中 その他	762	29.2%
非市街地	518	19.8%

法令違反（1当）	件数	構成率
信号無視	0	0.0%
通行区分	0	0.0%
最高速度違反	2	0.1%
横断等禁止違反	1	0.0%
車間距離不保持	0	0.0%
進路変更禁止違反	0	0.0%
追越し違反	0	0.0%
右折違反	0	0.0%
左折違反	0	0.0%
優先通行妨害等	193	7.4%
交差点	367	14.1%
反対方向からの右折車両	1	0.0%
安全進行	1	0.0%
歩行者	138	5.3%
その他	0	0.0%
歩行者妨害等	0	0.0%
横断自転車妨害等	0	0.0%
徐行場所違反	178	6.8%
指定場所一時不停止等	592	22.7%
操作不適	0	0.0%
安全運転	17	0.7%
義務違反	56	2.1%
安全不確認	1040	39.8%
その他	17	0.7%
その他の違反	9	0.3%
調査不能・違反なし	0	0.0%

危険認知速度	1 当		2 当	
	件数	構成率	件数	構成率
10km以下	1130	43.3%	178	6.8%
20km以下	1047	40.1%	633	24.2%
30km以下	312	11.6%	1180	45.2%
40km以下	93	3.6%	409	15.7%
50km以下	21	0.8%	143	5.5%
60km以下	8	0.3%	38	1.5%
80km以下	1	0.0%	16	0.6%
100km以下	0	0.0%	2	0.1%
100km超	0	0.0%	1	0.0%
調査不能	0	0.0%	12	0.5%

人的要因（1 当）		件数	構成率			
発見の遅れ	前方不注意	内在的	居眠り	0	0.0%	
			その他の漫然	52	2.0%	
	外在的		物を落とした、物を取ろうとした	2	0.1%	
			TV・ナビ・スマホなどを見て注視していた	2	0.1%	
			道、案内標識等を探して脇見	8	0.3%	
			風景、地物等に脇見	13	0.5%	
			他の車・歩行者に脇見	22	0.8%	
			その他の漫然	13	0.5%	
	安全不確認		安全確認をしなかった	541	20.7%	
			安全確認が不十分だった	1694	64.9%	
判断の誤り等	動静不注視		相手が譲ってくれと思って注視を怠った	34	1.3%	
			その他の動静不注視	114	4.4%	
	予測不適		運転感覚（速度、車幅、距離等）を誤った	16	0.6%	
			相手がルールを守る・譲ってくれと思った	17	0.7%	
操作上の誤り等	交通環境		その他の予測不適	17	0.7%	
				64	2.5%	
	操作不適		ブレーキとアクセル踏み違い	1	0.0%	
				ブレーキの踏みが弱い、踏み遅れ	1	0.0%
				急ブレーキをかけた	0	0.0%
				ハンドルの操作不適	0	0.0%
			ブレーキをかけながらハンドル操作	0	0.0%	
			その他の操作不適	0	0.0%	
	調査不能・人的要因なし				1	0.0%

年齢層	1 当		2 当	
	件数	構成率	件数	構成率
6歳以下	0	0.0%	0	0.0%
7-15歳	0	0.0%	1	0.0%
16-24歳	209	8.0%	629	24.1%
25-49歳	1147	43.9%	1092	41.8%
50-54歳	232	8.9%	169	6.5%
55-64歳	421	16.1%	308	11.8%
65-74歳	412	15.8%	255	9.8%
75歳以上	191	7.3%	158	6.0%



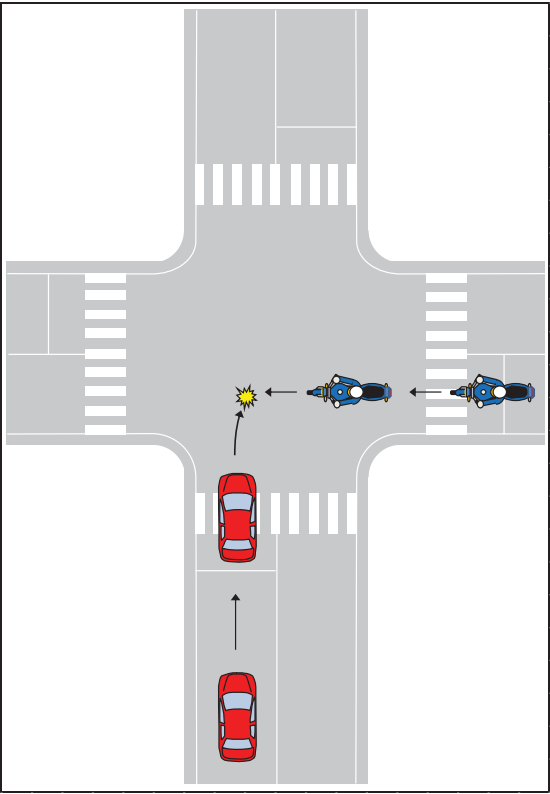
事故概要

パターンコード	PCM-CR12-TR3		
道路種別	一般道路		
当事車種別（1当）	四輪車	二輪車	自転車
当事車種別（2当）	四輪車	二輪車	自転車
事故類型	正面衝突	追突	出会い頭
	追抜追越時		
車両相互	すれ違い	左折時	右折時
	その他		
道路形状	交差点内（信号有：信号無）	交差点付近	トンネル・橋
	カーブ	一般単路	一般交通の場所
行動類型（1当）	発進・直進	追越・進路変更	左折
	後退	その他	右折
進行方向（2当）	同方向 対向	右から 左から	停止

集計結果

	死亡		重傷		軽傷		死傷	
事故件数 / %	7	0.2%	326	0.9%	1,561	0.4%	1,894	0.4%
死傷者数 / %	7	0.2%	327	0.9%	1,591	0.3%	1,925	0.3%

	死亡	重傷	軽傷	死傷
全事故件数	3,630	34,940	433,595	472,165
全死傷者数	3,694	36,895	543,955	584,544



PCM-CR12-TR3.xlsx 全事故件数

昼夜別	件数	構成率
明	116	6.1%
昼	1302	68.7%
暮	228	12.0%
夜	248	13.1%
天候	件数	構成率
晴	1339	70.7%
曇	370	19.5%
雨	179	9.5%
霧	0	0.0%
雪	6	0.3%
路面状態	件数	構成率
乾燥	1680	88.7%
湿潤	212	11.2%
凍結・積雪	2	0.1%
非舗装	0	0.0%
中央分離帯施設等	件数	構成率
中央分離帯	21	1.1%
中央線	971	51.3%
中央分離なし	902	47.6%
一般交通の場所	0	0.0%
道路種別	件数	構成率
国道	149	7.9%
主要地方道	247	13.0%
一般地方道	1482	78.2%
その他	16	0.8%
地形	件数	構成率
市街地	980	51.7%
人口集中	534	28.2%
その他	380	20.1%
非市街地	380	20.1%

法令違反（1当）	件数	構成率
信号無視	0	0.0%
通行区分	2	0.1%
最高速度違反	0	0.0%
横断等禁止違反	2	0.1%
車間距離不保持	0	0.0%
進路変更禁止違反	0	0.0%
追越し違反	0	0.0%
右折違反	32	1.7%
左折違反	0	0.0%
優先通行妨害等	274	14.5%
交差点	337	17.8%
反対方向からの右折車両	1	0.1%
安全進行	0	0.0%
歩行者	106	5.6%
その他	0	0.0%
歩行者妨害等	0	0.0%
横断自転車妨害等	0	0.0%
徐行場所違反	55	2.9%
指定場所一時不停止等	271	14.3%
操作不適	4	0.2%
前方不注意	8	0.4%
安全運転義務違反	36	1.9%
動静不注意	747	39.4%
安全不確認	10	0.5%
その他	9	0.5%
調査不能・違反なし	0	0.0%

危険認知速度	1 当		2 当	
	件数	構成率	件数	構成率
10km以下	1406	74.2%	114	6.0%
20km以下	445	23.5%	282	14.9%
30km以下	33	1.7%	759	40.1%
40km以下	7	0.4%	482	25.4%
50km以下	1	0.1%	174	9.2%
60km以下	0	0.0%	67	3.5%
80km以下	0	0.0%	12	0.6%
100km以下	0	0.0%	1	0.1%
100km超	0	0.0%	0	0.0%
調査不能	2	0.1%	3	0.2%

人的要因（1 当）			件数	構成率	
発見の遅れ	前方不注意	内在的	居眠り	0	0.0%
			その他の漫然	11	0.6%
		外在的	物を落とした、物を取ろうとした	0	0.0%
			TV・ナビ・スマホなどを見て(操作して)いた	0	0.0%
			道、案内標識等を探して脇見	2	0.1%
	安全不確認	風景、地物等に脇見	2	0.1%	
		他の車・歩行者に脇見	24	1.3%	
		その他の漫然	5	0.3%	
		安全確認が不十分だった	327	17.3%	
		安全確認が不十分だった	1383	73.0%	
判断の誤り等	動静不注意	相手が譲ってくれると思って注視を怠った	9	0.5%	
	予測不適	その他の動静不注意	80	4.2%	
		運転感覚（速度、車幅、距離等）を誤った	17	0.9%	
	交通環境	相手がルールを守る・譲ってくれると思った	4	0.2%	
		その他の予測不適	8	0.4%	
操作上の誤り等	操作不適	ブレーキとアクセル踏み違い	17	0.9%	
		ブレーキの踏みが弱い、踏み遅れ	2	0.1%	
		急ブレーキをかけた	0	0.0%	
		ハンドルの操作不適	1	0.1%	
		ブレーキをかけながらハンドル操作	0	0.0%	
		その他の操作不適	1	0.1%	
		調査不能・人的要因なし	0	0.0%	

年齢層	1 当		2 当	
	件数	構成率	件数	構成率
6歳以下	0	0.0%	0	0.0%
7-15歳	0	0.0%	0	0.0%
16-24歳	163	8.6%	461	24.3%
25-49歳	839	44.3%	844	44.6%
50-54歳	149	7.9%	134	7.1%
55-64歳	282	14.9%	199	10.5%
65-74歳	308	16.3%	170	9.0%
75歳以上	153	8.1%	86	4.5%

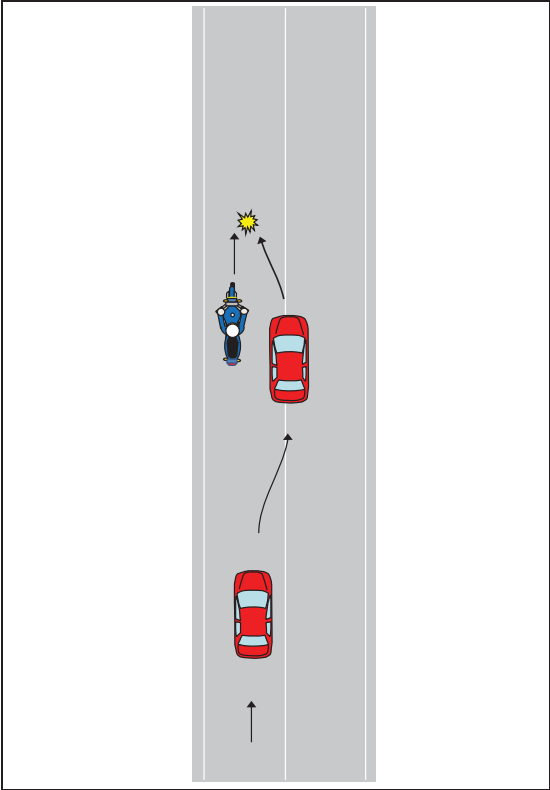
事故概要

パターンコード	PCM-OT23-CC1		
道路種別	一般道路		
当事車種別（1当）	四輪車	二輪車	自転車
当事車種別（2当）	四輪車	二輪車	自転車
事故類型	正面衝突	追突	出会い頭
	追抜追越時		
車両相互	すれ違い	左折時	右折時
	その他		
道路形状	交差点内（信号有：信号無）	交差点付近	トンネル・橋
	カーブ	一般単路	一般交通の場所
行動類型（1当）	発進・直進	追越・進路変更	左折
	後退	その他	右折
進行方向（2当）	同方向	対向	右から 左から 停止

集計結果

	死亡		重傷		軽傷		死傷	
事故件数 / %	0	0.0%	111	0.3%	600	0.1%	711	0.2%
死傷者数 / %	0	0.0%	111	0.3%	610	0.1%	721	0.1%

	死亡	重傷	軽傷	死傷
全事故件数	3,630	34,940	433,595	472,165
全死傷者数	3,694	36,895	543,955	584,544



PCM-OT23-CC1.xlsx 全事故件数

昼夜別	件数	構成率
明	39	5.5%
昼	480	67.5%
暮	77	10.8%
夜	115	16.2%
天候	件数	構成率
晴	498	70.0%
曇	142	20.0%
雨	70	9.8%
霧	0	0.0%
雪	1	0.1%
路面状態	件数	構成率
乾燥	639	89.9%
湿潤	72	10.1%
凍結・積雪	0	0.0%
非舗装	0	0.0%
中央分離帯施設等	件数	構成率
中央分離帯	255	35.9%
中央線	370	52.0%
中央分離なし	86	12.1%
一般交通の場所	0	0.0%
道路種別	件数	構成率
国道	213	30.0%
主要地方道	194	27.3%
一般地方道	291	40.9%
その他	13	1.8%
地形	件数	構成率
市街地	471	66.2%
人口集中 その他	137	19.3%
非市街地	103	14.5%

法令違反（1当）	件数	構成率
信号無視	0	0.0%
通行区分	2	0.3%
最高速度違反	2	0.3%
横断等禁止違反	0	0.0%
車間距離不保持	2	0.3%
進路変更禁止違反	41	5.8%
追越し違反	93	13.1%
右折違反	1	0.1%
左折違反	1	0.1%
優先通行妨害等	0	0.0%
交差点	0	0.0%
反対方向からの右折車両	0	0.0%
安全進行	0	0.0%
歩行者	0	0.0%
その他	0	0.0%
歩行者妨害等	0	0.0%
横断自転車妨害等	0	0.0%
徐行場所違反	0	0.0%
指定場所一時不停止等	0	0.0%
操作不適	2	0.3%
安全運転	12	1.7%
義務違反	126	17.7%
安全不確認	387	54.4%
その他	33	4.6%
その他の違反	9	1.3%
調査不能・違反なし	0	0.0%

危険認知速度	1 当		2 当	
	件数	構成率	件数	構成率
10km以下	86	12.1%	35	4.9%
20km以下	92	12.9%	113	15.9%
30km以下	140	19.7%	294	41.4%
40km以下	201	28.3%	147	20.7%
50km以下	112	15.8%	75	10.5%
60km以下	57	8.0%	36	5.1%
80km以下	16	2.3%	6	0.8%
100km以下	1	0.1%	0	0.0%
100km超	0	0.0%	0	0.0%
調査不能	6	0.8%	5	0.7%

人的要因（1 当）		件数	構成率		
発見の遅れ	前方不注意	内在的	居眠り	0	0.0%
			その他の漫然	4	0.6%
		外在的	物を落とした、物を取ろうとした	0	0.0%
			TV・ナビ・スマホなどを見て(操作して)いた	0	0.0%
			道、案内標識等を探して脇見	3	0.4%
			風景、地物等に脇見	5	0.7%
	安全不確認	他の車・歩行者に脇見	3	0.4%	
		その他の漫然	0	0.0%	
		安全確認をしなかった	149	21.0%	
		安全確認が不十分だった	327	46.0%	
判断の誤り等	動静不注視	相手が隣ってくれようと思って注視を怠った	11	1.5%	
		その他の動静不注視	156	21.9%	
	予測不適	運転感覚（速度、車幅、距離等）を誤った	32	4.5%	
		相手がルールを守る・譲ってくれと思った	3	0.4%	
		その他の予測不適	9	1.3%	
操作上の誤り等	交通環境	3	0.4%		
	操作不適	ブレーキとアクセル踏み違い	0	0.0%	
		ブレーキの踏みが弱い、踏み遅れ	0	0.0%	
		急ブレーキをかけた	0	0.0%	
		ハンドルの操作不適	4	0.6%	
		ブレーキをかけながらハンドル操作	0	0.0%	
		その他の操作不適	2	0.3%	
調査不能・人的要因なし	0	0.0%			

年齢層	1 当		2 当	
	件数	構成率	件数	構成率
6歳以下	0	0.0%	0	0.0%
7-15歳	0	0.0%	0	0.0%
16-24歳	70	9.8%	162	22.8%
25-49歳	313	44.0%	286	40.2%
50-54歳	79	11.1%	57	8.0%
55-64歳	103	14.5%	62	8.7%
65-74歳	101	14.2%	84	11.8%
75歳以上	45	6.3%	60	8.4%

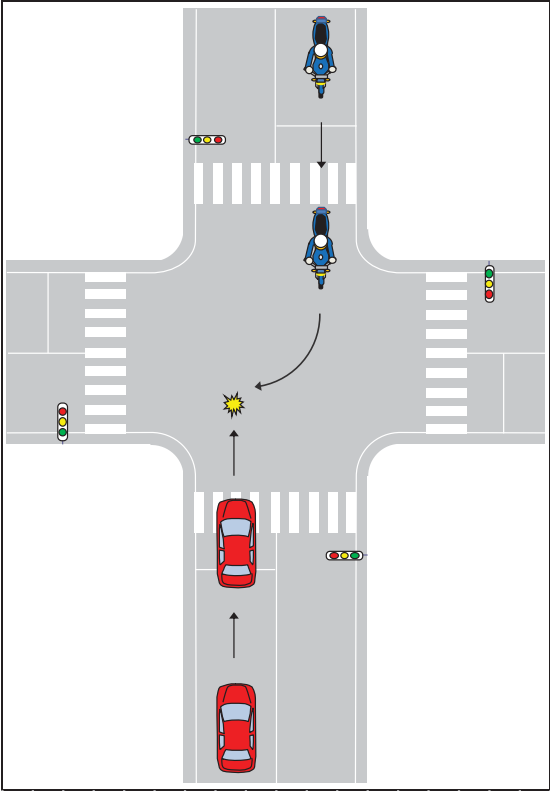
事故概要

パターンコード	PCM-TR11-DS2		
道路種別	一般道路		
当事車種別（1当）	四輪車	二輪車	自転車
当事車種別（2当）	四輪車	二輪車	自転車
事故類型	正面衝突	追突	出会い頭
	追抜追越時		
車両相互	すれ違い	左折時	右折時
	その他		
道路形状	交差点内（信号有：信号無）	交差点付近	トンネル・橋
	カーブ	一般単路	一般交通の場所
行動類型（1当）	発進・直進	追越・進路変更	左折
	後退	その他	右折
進行方向（2当）	同方向 対向	右から 左から	停止

集計結果

	死亡		重傷		軽傷		死傷	
事故件数 / %	1	0.0%	44	0.1%	152	0.0%	197	0.0%
死傷者数 / %	1	0.0%	44	0.1%	161	0.0%	206	0.0%

	死亡	重傷	軽傷	死傷
全事故件数	3,630	34,940	433,595	472,165
全死傷者数	3,694	36,895	543,955	584,544



PCM-TR11-DS2.xlsx 全事故件数

昼夜別	件数	構成率
明	7	3.6%
昼	83	42.1%
暮	47	23.9%
夜	60	30.5%
天候	件数	構成率
晴	139	70.6%
曇	33	16.8%
雨	24	12.2%
雪	0	0.0%
雷	1	0.5%
路面状態	件数	構成率
乾燥	172	87.3%
湿潤	25	12.7%
凍結・積雪	0	0.0%
非舗装	0	0.0%
中央分離帯施設等	件数	構成率
中央分離帯	50	25.4%
中央線	74	37.6%
中央分離なし	73	37.1%
一般交通の場所	0	0.0%
道路種別	件数	構成率
国道	71	36.0%
主要地方道	53	26.9%
一般地方道	72	36.5%
その他	1	0.5%
地形	件数	構成率
市街地	116	58.9%
人口集中 その他	64	32.5%
非市街地	17	8.6%

法令違反（1当）	件数	構成率
信号無視	38	19.3%
通行区分	0	0.0%
最高速度違反	0	0.0%
横断等禁止違反	0	0.0%
車間距離不保持	0	0.0%
進路変更禁止違反	0	0.0%
追越し違反	2	1.0%
右折違反	2	1.0%
左折違反	0	0.0%
優先通行妨害等	28	14.2%
交差点内	7	3.6%
交差点内からの右折車両	29	14.7%
安全進行	0	0.0%
歩行者	12	6.1%
その他	0	0.0%
歩行者妨害等	0	0.0%
横断自転車妨害等	0	0.0%
徐行場所違反	0	0.0%
指定場所一時不停止等	0	0.0%
操作不適	8	4.1%
安全運転	14	7.1%
義務違反	57	28.9%
安全不確認	1	0.5%
その他	1	0.5%
調査不能・違反なし	0	0.0%

危険認知速度	1当	2当
	件数	構成率
10km以下	60	30.5%
20km以下	50	25.4%
30km以下	12	6.1%
40km以下	38	19.3%
50km以下	22	11.2%
60km以下	13	6.6%
80km以下	2	1.0%
100km以下	0	0.0%
100km超	0	0.0%
調査不能	0	0.0%

人的要因（1当）	件数	構成率
発見の遅れ	前方不注意	居眠り
	外在的	その他の漫然
判断の誤り等	安全不確認	物を落とした、物を取ろうとした
	動静不注視	TV・ナビ・スマホなどを見て(操作して)いた
操作上の誤り等	操作不適	道、案内標識等を探して脇見
	操作不適	風景、地物等に脇見
調査不能・人的要因なし	調査不能・人的要因なし	他の車、歩行者に脇見
	調査不能・人的要因なし	その他の漫然
調査不能・人的要因なし	調査不能・人的要因なし	安全確認が不十分だった
	調査不能・人的要因なし	安全確認が不十分だった
調査不能・人的要因なし	調査不能・人的要因なし	相手が譲ってくれると思って注視を怠った
	調査不能・人的要因なし	その他の動静不注視
調査不能・人的要因なし	調査不能・人的要因なし	運転感覚（速度、車幅、距離等）を誤った
	調査不能・人的要因なし	相手がルールを守る・譲ってくれると思った
調査不能・人的要因なし	調査不能・人的要因なし	その他の予測不適
	調査不能・人的要因なし	その他の予測不適
調査不能・人的要因なし	調査不能・人的要因なし	ブレーキとアクセル踏み違い
	調査不能・人的要因なし	ブレーキの踏みが弱い、踏み遅れ
調査不能・人的要因なし	調査不能・人的要因なし	急ブレーキをかけた
	調査不能・人的要因なし	ハンドルの操作不適
調査不能・人的要因なし	調査不能・人的要因なし	ブレーキをかけながらハンドル操作
	調査不能・人的要因なし	その他の操作不適
調査不能・人的要因なし	調査不能・人的要因なし	その他の操作不適
	調査不能・人的要因なし	その他の操作不適

年齢層	1当	2当
	件数	構成率
6歳以下	0	0.0%
7-15歳	0	0.0%
16-24歳	25	12.7%
25-49歳	77	39.1%
50-54歳	24	12.2%
55-64歳	28	14.2%
65-74歳	34	17.3%
75歳以上	9	4.6%

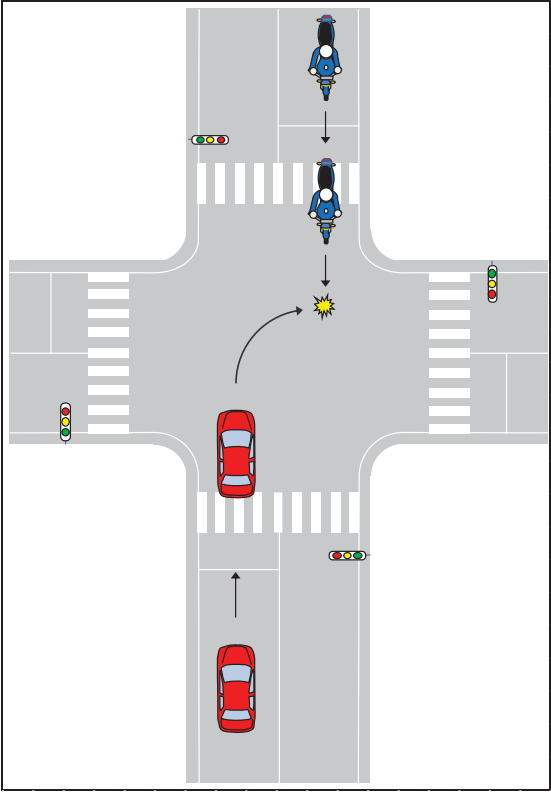
事故概要

パターンコード	PCM-TR11-TR2		
道路種別	一般道路		
当事車種別（1当）	四輪車	二輪車	自転車
当事車種別（2当）	四輪車	二輪車	自転車
事故類型	正面衝突	追突	出会い頭
	追抜追越時		
車両相互	すれ違い	左折時	右折時
	その他		
道路形状	交差点内（信号有：信号無）	交差点付近	トンネル・橋
	カーブ	一般単路	一般交通の場所
行動類型（1当）	発進・直進	追越・進路変更	左折
	後退	その他	右折
進行方向（2当）	同方向	対向	右から 左から 停止

集計結果

	死亡		重傷		軽傷		死傷	
事故件数 / %	59	1.6%	866	2.5%	3,465	0.8%	4,390	0.9%
死傷者数 / %	60	1.6%	878	2.4%	3,659	0.7%	4,597	0.8%

	死亡	重傷	軽傷	死傷
全事故件数	3,630	34,940	433,595	472,165
全死傷者数	3,694	36,895	543,955	584,544



PCM-TR11-TR2.xlsx 全事故件数

昼夜別	件数	構成率
明	225	5.1%
昼	1841	41.9%
暮	836	19.0%
夜	1488	33.9%
天候	件数	構成率
晴	3114	70.9%
曇	864	19.7%
雨	405	9.2%
雪	0	0.0%
雷	7	0.2%
路面状態	件数	構成率
乾燥	3874	88.2%
湿潤	515	11.7%
凍結・積雪	0	0.0%
非舗装	1	0.0%
中央分離帯施設等	件数	構成率
中央分離帯	677	15.4%
中央線	1804	41.1%
中央分離なし	1909	43.5%
一般交通の場所	0	0.0%
道路種別	件数	構成率
国道	1296	29.5%
主要地方道	1134	25.8%
一般地方道	1934	44.1%
その他	26	0.6%
地形	件数	構成率
市街地	2834	64.6%
人口集中 その他	1121	25.5%
非市街地	435	9.9%

法令違反（1当）	件数	構成率
信号無視	14	0.3%
通行区分	2	0.0%
最高速度違反	0	0.0%
横断等禁止違反	0	0.0%
車間距離不保持	0	0.0%
進路変更禁止違反	0	0.0%
追越し違反	0	0.0%
右折違反	87	2.0%
左折違反	0	0.0%
優先通行妨害等	1209	27.5%
交差点	284	6.0%
反対方向からの右折車両	149	3.4%
安全進行	1	0.0%
歩行者	616	14.0%
その他	0	0.0%
歩行者妨害等	0	0.0%
横断自転車妨害等	0	0.0%
徐行場所違反	3	0.1%
指定場所一時不停止等	2	0.0%
操作不適	3	0.1%
安全運転	99	2.3%
義務違反	191	4.4%
安全不確認	1682	38.3%
その他	36	0.8%
その他の違反	31	0.7%
調査不能・違反なし	1	0.0%

危険認知速度	1 当		2 当	
	件数	構成率	件数	構成率
10km以下	1783	40.6%	435	9.9%
20km以下	2240	51.0%	77	1.8%
30km以下	296	6.7%	1452	33.1%
40km以下	49	1.1%	1121	25.5%
50km以下	15	0.3%	784	17.9%
60km以下	4	0.1%	345	7.9%
80km以下	0	0.0%	129	2.9%
100km以下	0	0.0%	14	0.3%
100km超	0	0.0%	0	0.0%
調査不能	3	0.1%	33	0.8%

人的要因（1 当）		件数	構成率		
発見の遅れ	前方不注意	内在的	居眠り	0	0.0%
		その他の漫然	64	1.5%	
		物を落とした、物を取ろうとした	1	0.0%	
		TV・スマホなどを見て(操作していた)	1	0.0%	
		道、案内標識等を探して脇見	29	0.7%	
	外在的	風景、地物等に脇見	47	1.1%	
		他の車、歩行者に脇見	107	2.4%	
		その他の漫然	56	1.3%	
		安全確認をしなかった	777	17.7%	
		安全確認が不十分だった	2759	62.8%	
判断の誤り等	動静不注意	相手の動きが速いと思っ	66	1.5%	
	動静不注意	相手の動静不注意	347	7.9%	
	予測不適	運転感覚（速度、車幅、距離等）を誤った	69	1.6%	
	予測不適	相手がルールを守る・譲ってくれると思った	20	0.5%	
	予測不適	その他の予測不適	28	0.6%	
操作上の誤り等	操作不適	交通環境	16	0.4%	
		ブレーキとアクセル踏み違い	1	0.0%	
		ブレーキの踏みが弱い、踏み遅れ	2	0.0%	
		急ブレーキをかけた	0	0.0%	
		ハンドルの操作不適	0	0.0%	
		ブレーキをかけながらハンドル操作	0	0.0%	
		その他の操作不適	0	0.0%	
調査不能・人的要因なし		0	0.0%		

年齢層	1 当		2 当	
	件数	構成率	件数	構成率
6歳以下	0	0.0%	0	0.0%
7-15歳	0	0.0%	2	0.0%
16-24歳	522	11.9%	1417	32.3%
25-49歳	1883	42.9%	2040	46.5%
50-54歳	360	8.2%	306	7.0%
55-64歳	688	15.7%	350	8.0%
65-74歳	660	15.0%	193	4.4%
75歳以上	277	6.3%	82	1.9%

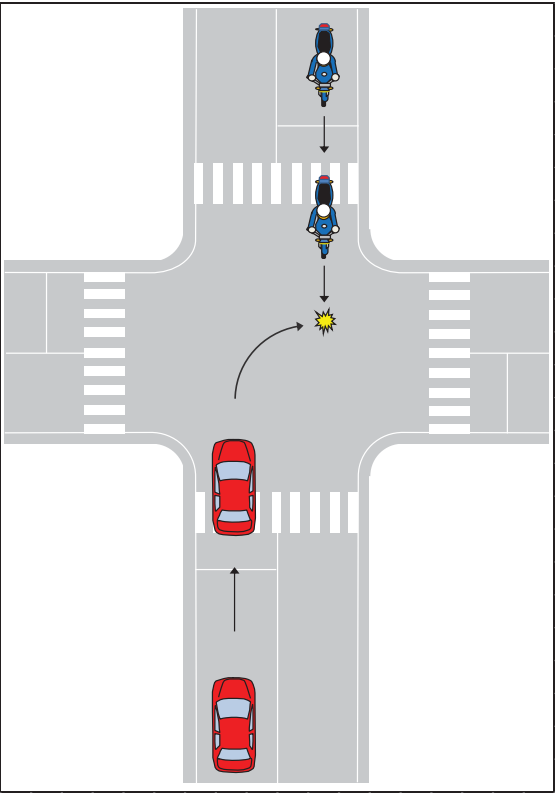
事故概要

パターンコード	PCM-TR12-TR2		
道路種別	一般道路		
当事車種別（1当）	四輪車	二輪車	自転車
当事車種別（2当）	四輪車	二輪車	自転車
事故類型	正面衝突	追突	出会い頭
	追抜追越時		
車両相互	すれ違い	左折時	右折時
	その他		
道路形状	交差点内（信号有：信号無）	交差点付近	トンネル・橋
	カーブ	一般単路	一般交通の場所
行動類型（1当）	発進・直進	追越・進路変更	左折
	後退	その他	右折
進行方向（2当）	同方向	対向	右から 左から 停止

集計結果

	死亡		重傷		軽傷		死傷	
事故件数 / %	16	0.4%	319	0.9%	1,568	0.4%	1,903	0.4%
死傷者数 / %	16	0.4%	324	0.9%	1,631	0.3%	1,971	0.3%

	死亡	重傷	軽傷	死傷
全事故件数	3,630	34,940	433,595	472,165
全死傷者数	3,694	36,895	543,955	584,544



PCM-TR12-TR2.xlsx 全事故件数

昼夜別	件数	構成率
明	85	4.5%
昼	987	51.9%
暮	377	19.8%
夜	454	23.9%
天候	件数	構成率
晴	1325	69.6%
曇	401	21.1%
雨	171	9.0%
霧	3	0.2%
雪	3	0.2%
路面状態	件数	構成率
乾燥	1683	88.4%
湿潤	218	11.5%
凍結・積雪	2	0.1%
非舗装	0	0.0%
中央分離帯施設等	件数	構成率
中央分離帯	66	3.5%
中央線	1286	67.6%
中央分離なし	551	29.0%
一般交通の場所	0	0.0%
道路種別	件数	構成率
国道	299	15.7%
主要地方道	354	18.6%
一般地方道	1239	65.1%
その他	11	0.6%
地形	件数	構成率
市街地	982	51.6%
人口集中 その他	586	30.8%
非市街地	335	17.6%

法令違反（1当）	件数	構成率
信号無視	0	0.0%
通行区分	1	0.1%
最高速度違反	0	0.0%
横断等禁止違反	10	0.5%
車間距離不保持	0	0.0%
進路変更禁止違反	0	0.0%
追越し違反	0	0.0%
右折違反	36	1.8%
左折違反	0	0.0%
優先通行妨害等	523	27.5%
交差点道路通行車両	87	4.6%
交差点 反対方向からの右折車両	40	2.1%
安全進行	1	0.1%
歩行者	231	12.1%
その他	0	0.0%
歩行者妨害等	0	0.0%
横断自転車妨害等	0	0.0%
徐行場所違反	4	0.2%
指定場所一時不停止等	2	0.1%
操作不適	1	0.1%
安全運転	51	2.7%
義務違反	99	5.2%
安全不確認	793	41.7%
その他	16	0.8%
その他の違反	8	0.4%
調査不能・違反なし	0	0.0%

危険認知速度	1当	2当
	件数	構成率
10km以下	1033	54.3%
20km以下	758	39.8%
30km以下	86	4.5%
40km以下	21	1.1%
50km以下	4	0.2%
60km以下	0	0.0%
80km以下	0	0.0%
100km以下	0	0.0%
100km超	0	0.0%
調査不能	1	0.1%

人的要因（1 当）		件数	構成率		
発見の遅れ	前方不注意	内在的	居眠り	0	0.0%
		外在的	その他の漫然	28	1.5%
			物を落とした、物を取ろうとした	0	0.0%
			TV・ナビ・スマホなどを見て（操作していた）	1	0.1%
			道、案内標識等を探して脇見	12	0.6%
	安全不確認	風景、地物等に脇見	18	0.9%	
		他の車、歩行者に脇見	40	2.1%	
		その他の漫然	25	1.3%	
		安全確認がなかった	384	20.2%	
		安全確認が不十分だった	1156	60.7%	
判断の誤り等	動静不注視	その他の動静不注視	相手が譲ってくれるかと思って注視を怠った	34	1.8%
			その他の動静不注視	151	7.9%
	予測不適	運転感覚（速度、車幅、距離等）を誤った	相手がルールを守る・譲ってくれるかと思った	24	1.3%
			相手がルールを守る・譲ってくれるかと思った	7	0.4%
			その他の予測不適	17	0.9%
操作上の誤り等	交通環境	操作不適	ブレーキとアクセル踏み違い	5	0.3%
			ブレーキの踏みが弱い、踏み遅れ	0	0.0%
			急ブレーキをかけた	1	0.1%
			ハンドルの操作不適	0	0.0%
			ブレーキをかけながらハンドル操作	0	0.0%
			その他の操作不適	0	0.0%
			調査不能・人的要因なし	0	0.0%

年齢層	1当	2当
	件数	構成率
6歳以下	0	0.0%
7-15歳	0	0.0%
16-24歳	148	7.8%
25-49歳	843	44.3%
50-54歳	161	8.5%
55-64歳	299	15.7%
65-74歳	325	17.1%
75歳以上	127	6.7%

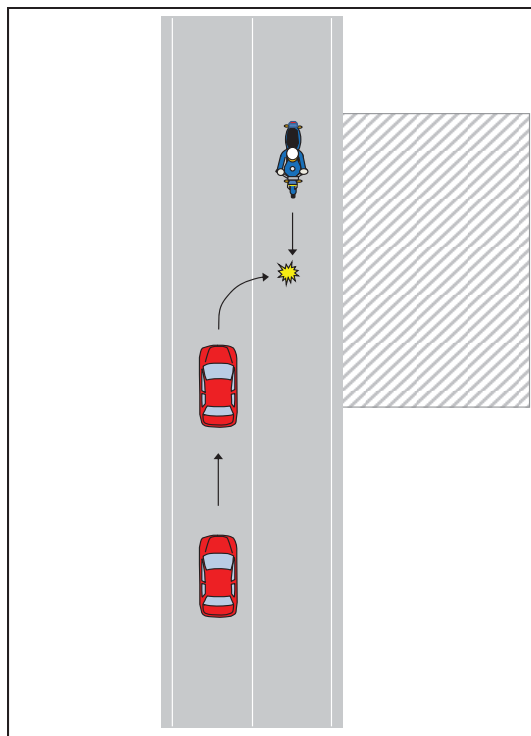
## 事故概要

パターンコード	PCM-TR23-TR2		
道路種別	一般道路		
当事車種別（1当）	四輪車	二輪車	自転車
当事車種別（2当）	四輪車	二輪車	自転車
事故類型	正面衝突	追突	出会い頭
	すれ違い	左折時	右折時
車両相互	その他		
道路形状	交差点内（信号有：信号無）		交差点付近
	カーブ		トンネル・橋
行動類型（1当）	発進・直進		追越・進路変更
	後退		左折
進行方向（2当）	同方向		対向
	右から		左から
			停止

## 集計結果

	死亡		重傷		軽傷		死傷	
事故件数 / %	6	0.2%	257	0.7%	1,336	0.3%	1,599	0.3%
死傷者数 / %	6	0.2%	258	0.7%	1,368	0.3%	1,632	0.3%

	死亡	重傷	軽傷	死傷
全事故件数	3,630	34,940	433,595	472,165
全死傷者数	3,694	36,895	543,955	584,544



PCM-TR23-TR2.xlsx 全事故件数

昼夜別	件数	構成率
明	56	3.5%
昼	872	54.5%
暮	300	18.8%
夜	371	23.2%

天候	件数	構成率
晴	1119	70.0%
曇	343	21.5%
雨	134	8.4%
雪	0	0.0%
雷	3	0.2%

路面状態	件数	構成率
乾燥	1421	88.9%
湿潤	177	11.1%
凍結・積雪	1	0.1%
非舗装	0	0.0%

中央分離帯施設等	件数	構成率
中央分離帯	36	2.3%
中央線	1403	87.7%
中央分離なし	160	10.0%
一般交通の場所	0	0.0%

道路種別	件数	構成率
国道	388	24.3%
主要地方道	348	21.8%
一般地方道	855	53.5%
その他	8	0.5%

地形	件数	構成率
市街地	845	52.8%
人口集中	534	33.4%
その他	220	13.8%
非市街地		

法令違反（1当）	件数	構成率
信号無視	0	0.0%
通行区分	0	0.0%
最高速度違反	0	0.0%
横断等禁止違反	191	11.9%
車間距離不保持	0	0.0%
道路変更禁止違反	0	0.0%
追越し違反	0	0.0%
右折違反	61	3.8%
左折違反	0	0.0%
優先通行妨害等	97	6.1%
交差点	2	0.1%
反対方向からの右折車両	1	0.1%
安全進行	0	0.0%
歩行者	2	0.1%
その他	0	0.0%
歩行者妨害等	0	0.0%
横断自転車妨害等	0	0.0%
徐行場所違反	0	0.0%
指定場所一時不停止等	0	0.0%
操作不適	0	0.0%
安全運転	64	4.0%
義務違反	95	5.9%
安全不確認	1056	66.0%
その他	14	0.9%
その他の違反	16	1.0%
調査不能・違反なし	0	0.0%

危険認知速度	1当	2当
	件数	構成率
10km以下	1107	69.2%
20km以下	443	27.7%
30km以下	29	1.8%
40km以下	13	0.8%
50km以下	6	0.4%
60km以下	1	0.1%
80km以下	0	0.0%
100km以下	0	0.0%
100km超	0	0.0%
調査不能	0	0.0%

人的要因（1当）		件数	構成率	
発見の遅れ	前方不注意	居眠り	0	0.0%
		その他の漫然	13	0.8%
	外発的	物を落とした、物を取ろうとした	1	0.1%
		TV・ネット・スマホなどを見て（操作して）いた	1	0.1%
		道、案内標識等を探して脇見	7	0.4%
		風景、地物等に脇見	24	1.5%
		他の車、歩行者に脇見	18	1.1%
	安全確認不足	その他の漫然	21	1.3%
		安全確認をしない	340	21.3%
		安全確認が不十分だった	1009	63.1%
判断が誤っていた		26	1.6%	
相手が見えなかった		116	7.3%	
判断の誤り等	予測不適	8	0.5%	
	運転感覚（速度、車幅、距離等）を誤った	6	0.4%	
	相手がルールを守る・譲ってくれると思った	7	0.4%	
	その他の予測不適	2	0.1%	
操作上の誤り等	交通環境	0	0.0%	
	操作不適	ブレーキとアクセル踏み違い	0	0.0%
		ブレーキの踏みが弱い、踏み遅れ	0	0.0%
		急ブレーキをかけた	0	0.0%
		ハンドルの操作不適	0	0.0%
		ブレーキをかけながらハンドル操作	0	0.0%
		その他の操作不適	0	0.0%
調査不能・人的要因なし	0	0.0%		

年齢層	1当	2当
	件数	構成率
6歳以下	0	0.0%
7-15歳	0	0.0%
16-24歳	144	9.0%
25-49歳	810	50.7%
50-54歳	140	8.8%
55-64歳	233	14.6%
65-74歳	188	11.8%
75歳以上	84	5.3%